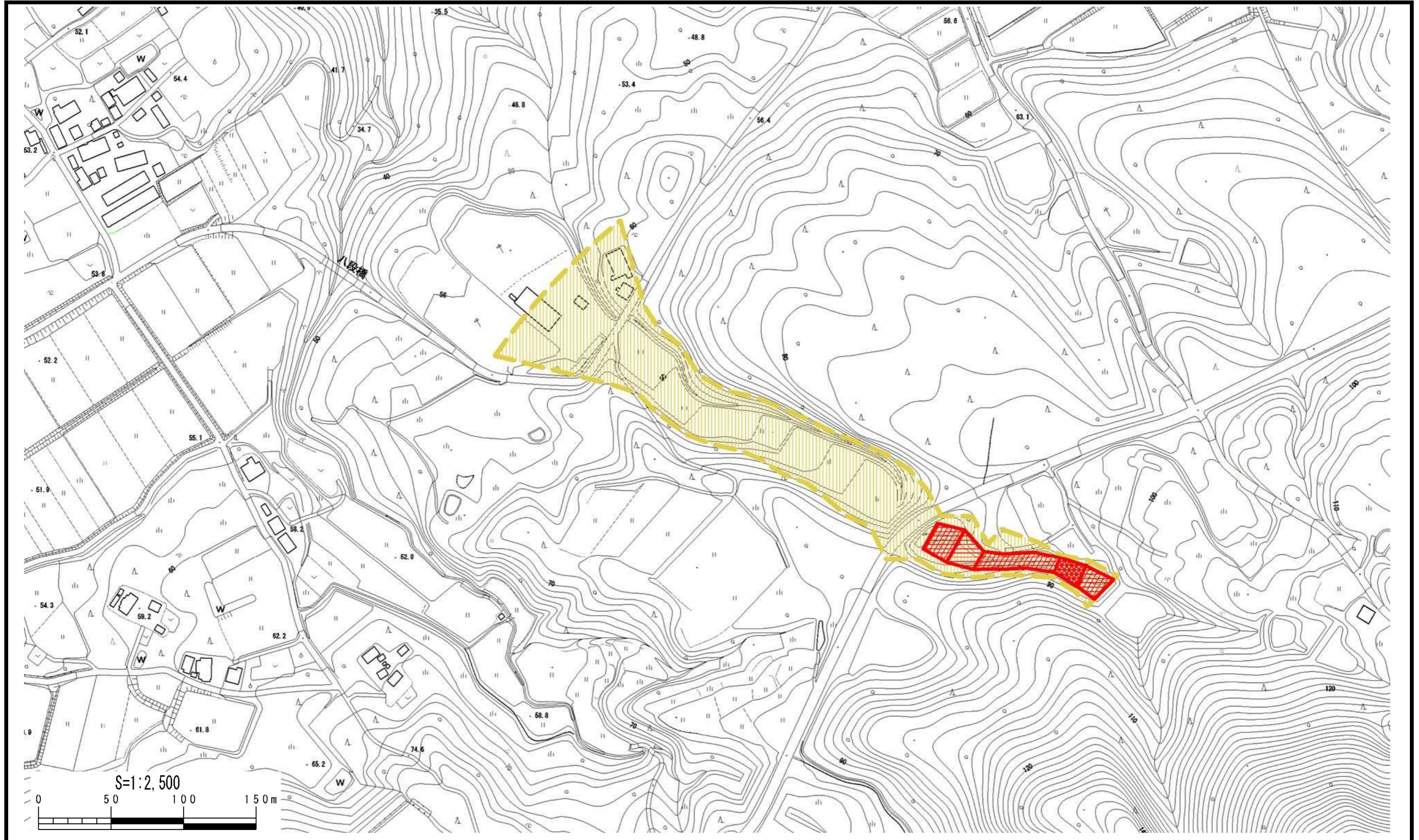


土砂災害警戒区域等の指定の公示に係る図書



様式-2(土) 土砂災害警戒区域・土砂災害特別警戒区域 区域図	土砂災害防止法施行令第二条の基準に該当する区域		縮尺 1:2,500	自然現象の種類 土石流	溪流番号 606-佐渡-003
	土砂災害防止法施行令第三条の基準に該当する区域			告示番号 新潟県告示 第113(Y)・1270(R)号 平成29年2月7日(Y) 平成30年12月7日(R)	溪流名 ヨシオカ 吉岡(2)
	その他の区域			告示年月日	所在地 サドシヨシオカ 佐渡市吉岡