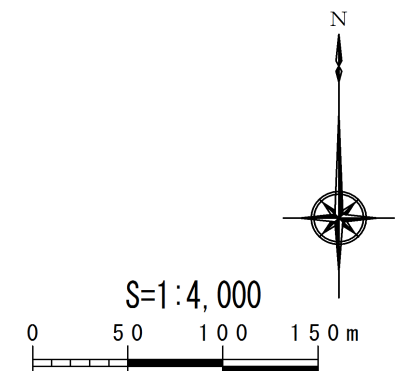
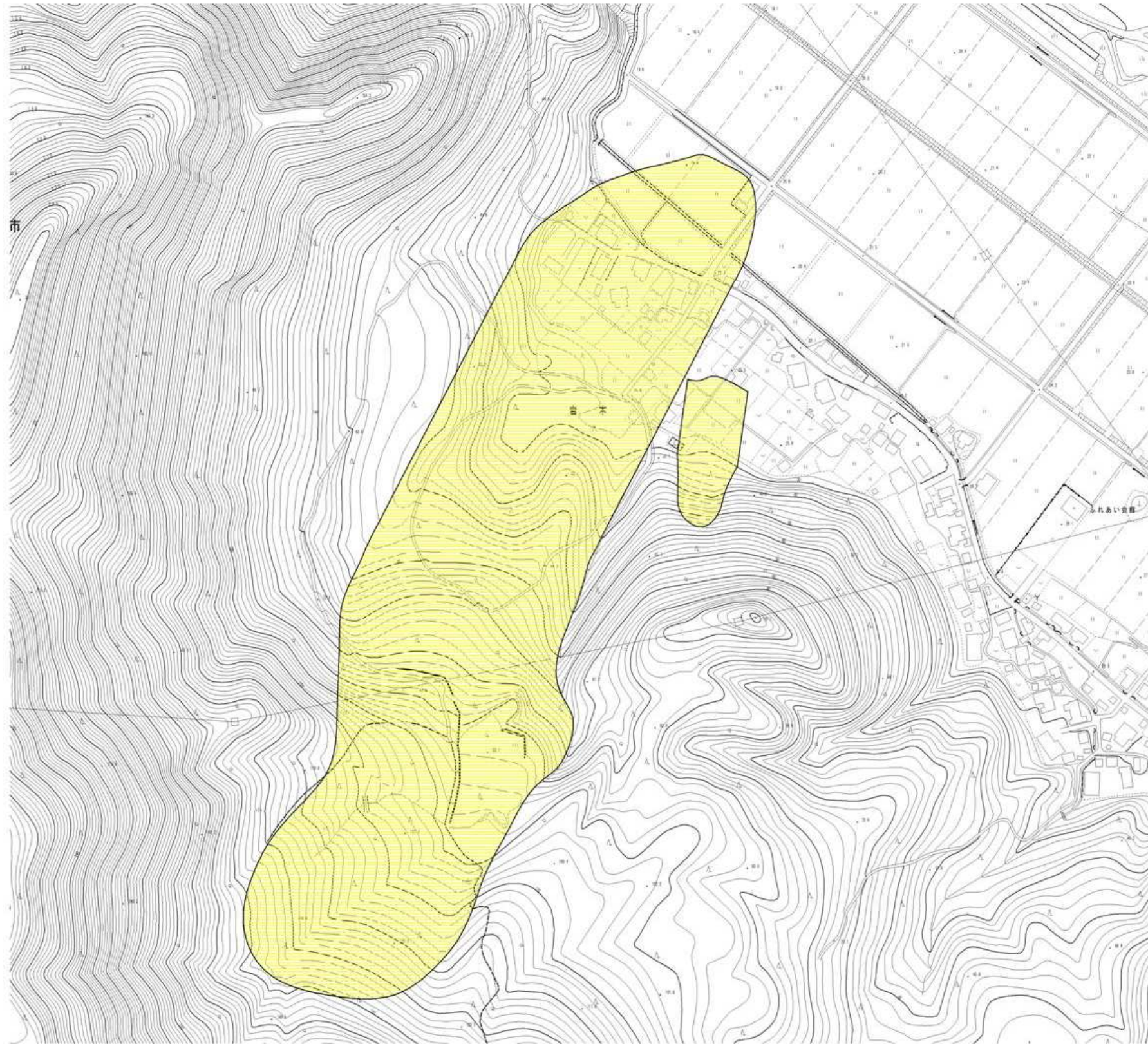


土砂災害警戒区域等の指定の公示に係る図書



様式-2(地)
土砂災害警戒区域・土砂災害特別警戒区域
区域図

土砂災害防止法施行令第二条の基準に該当する区域
土砂災害防止法施行令第三条の基準に該当する区域



地すべり地塊の滑りに伴って生じる土石等の移動による力:F1
(kN/m²)



縮尺
S=1:4,000

| | | | |
|---------|------------|------|----------|
| 自然現象の種類 | 地滑り | 箇所番号 | R 216-24 |
| 告示番号 | 新潟県告示第113号 | 箇所名 | 岩木 |
| 告示年月日 | 平成29年2月7日 | 所在地 | 糸魚川市大字岩木 |