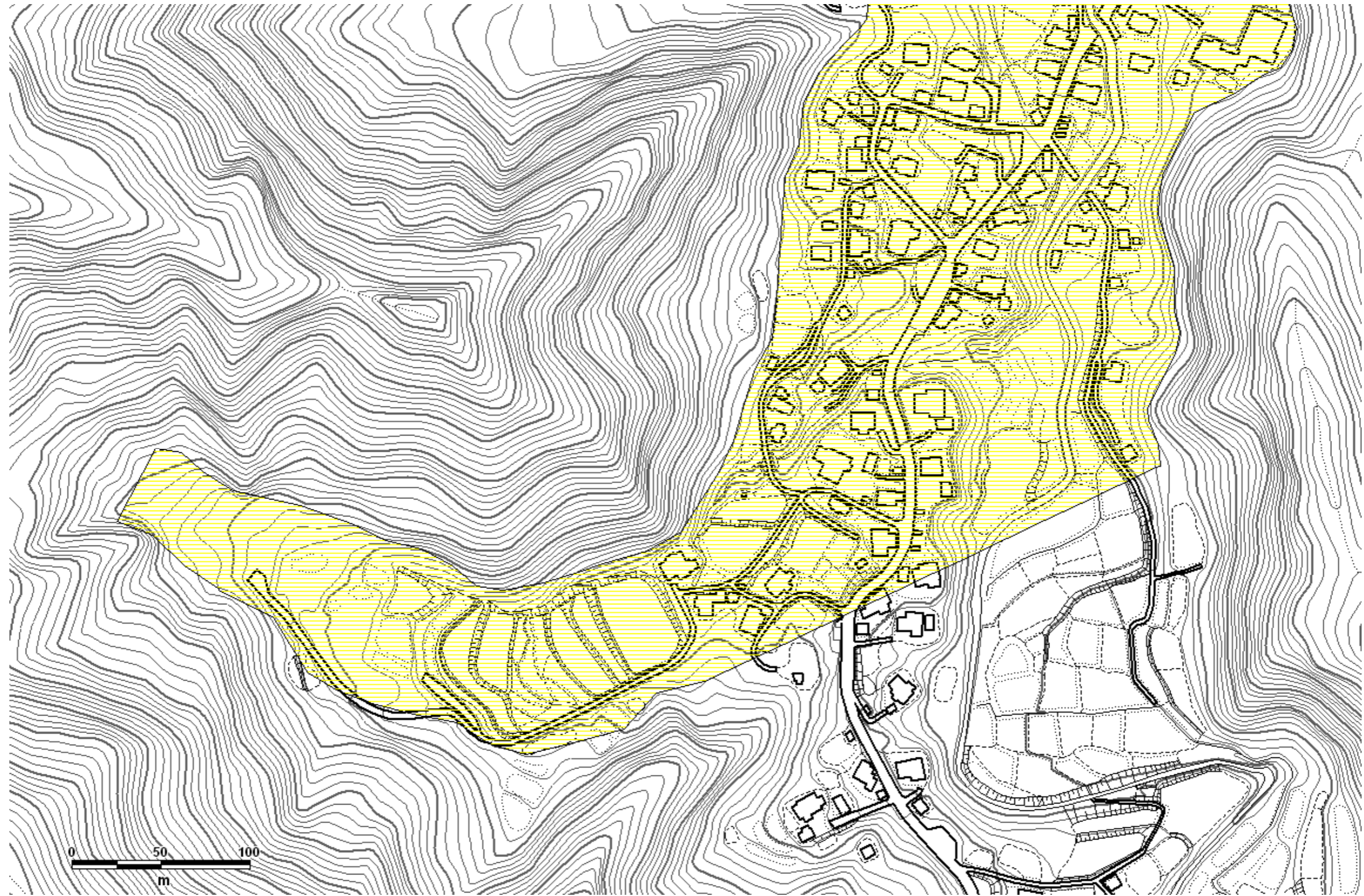


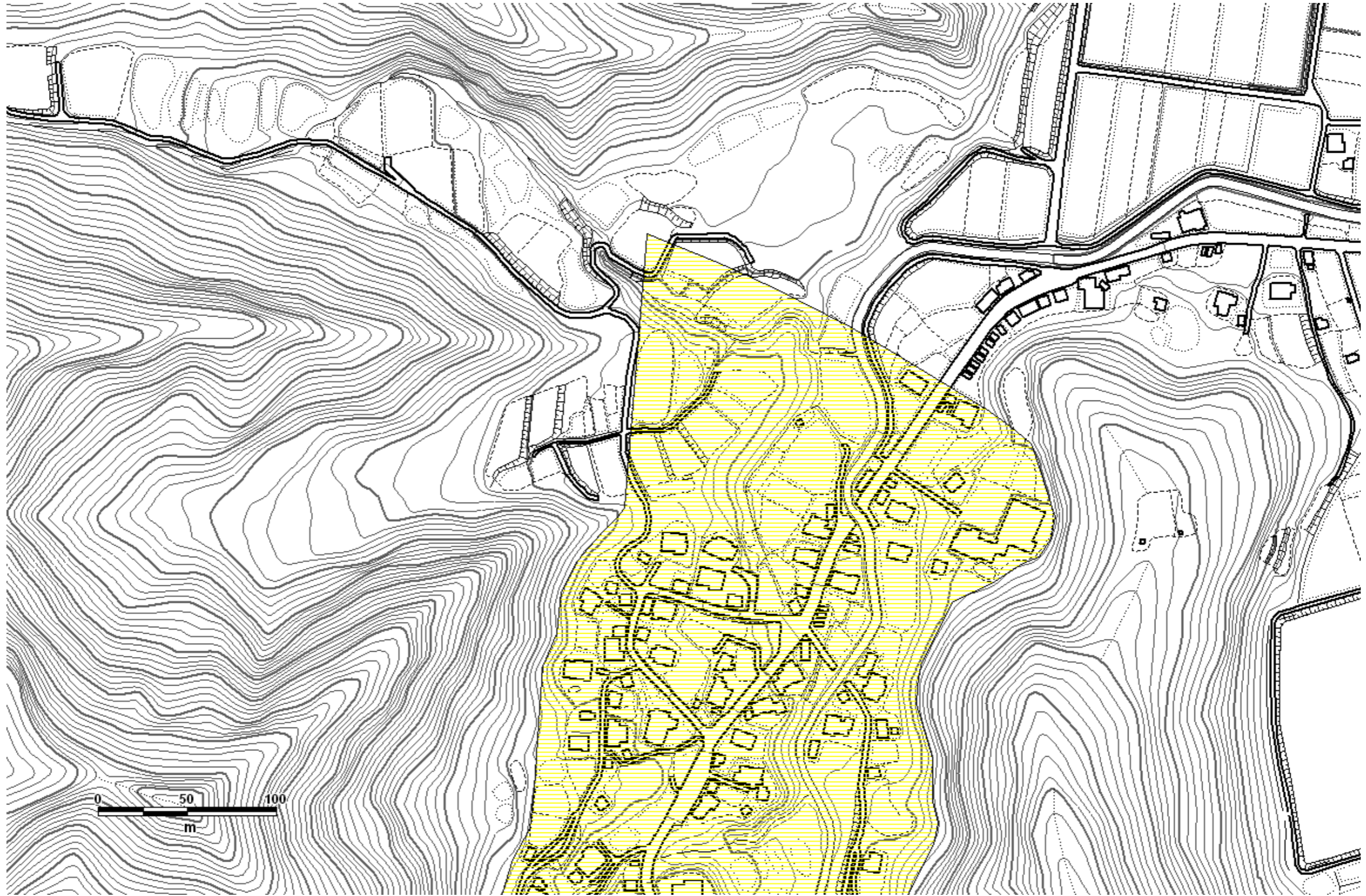
土砂災害警戒区域等の指定の公示に係る図書(その2)



様式 - 2(土)  
土砂災害警戒区域・土砂災害特別警戒区域  
区域図

土砂災害防止法施行令第二条の基準に該当する区域		N 縮尺 1:2,500	自然現象 の種類	土石流	溪流番号	205- -038
土砂災害防止法施行令第三条の基準に該当する区域			告示番号	新潟県告示第430号	溪流名	御堂ヶ入沢
その他の区域			告示年月日	平成19年3月6日	所在地	柏崎市大字石曾根

土砂災害警戒区域等の指定の公示に係る図書(その2)



様式 - 2(土)  
土砂災害警戒区域・土砂災害特別警戒区域  
区域図

土砂災害防止法施行令第2条の基準に該当する区域		N 縮尺 1:2,500	自然現象 の種類	土石流	溪流番号	205- -038
土砂災害防止法施行令第3条の基準に該当する区域			告示番号	新潟県告示第430号	溪流名	御堂ヶ入沢
その他の区域			告示年月日	平成19年3月6日	所在地	柏崎市大字石曾根