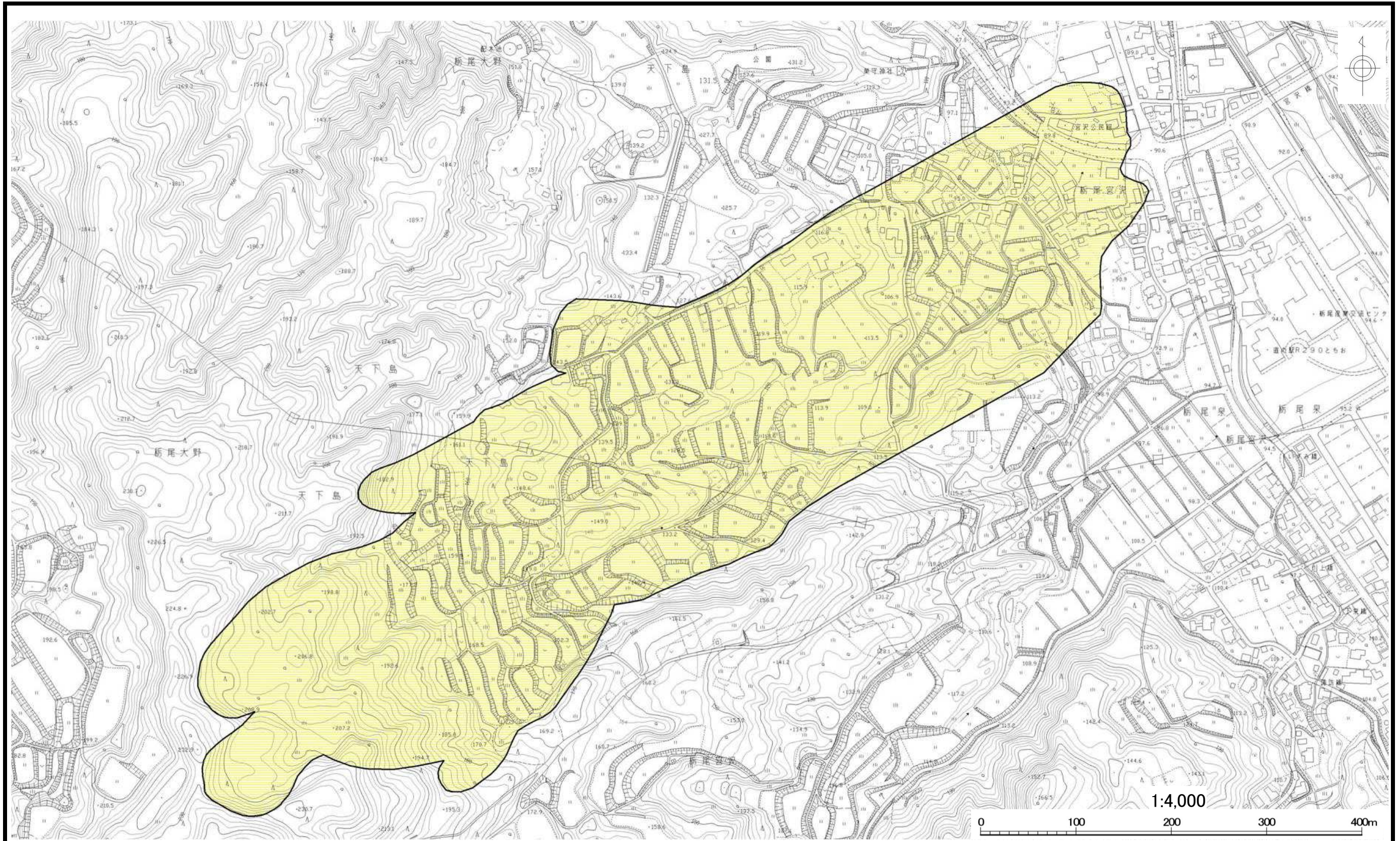


土砂災害警戒区域等の指定の公示に係る図書



様式-2(地)
土砂災害警戒区域・土砂災害特別警戒区域
区域図

土砂災害防止法施行令第二条の基準に該当する区域	
土砂災害防止法施行令第三条の基準に該当する区域	
地滑り地塊の滑りに伴って生じる土石等の移動による力: F_1	
$F_1 = \quad (\text{kN/m}^2)$	

N
縮尺
1:4,000

自然現象の種類	地滑り
告示番号	新潟県告示第113号
告示年月日	平成29年2月7日

箇所番号	N 125
箇所名	宮沢
所在地	長岡市栃尾宮沢、栃尾泉、天下島