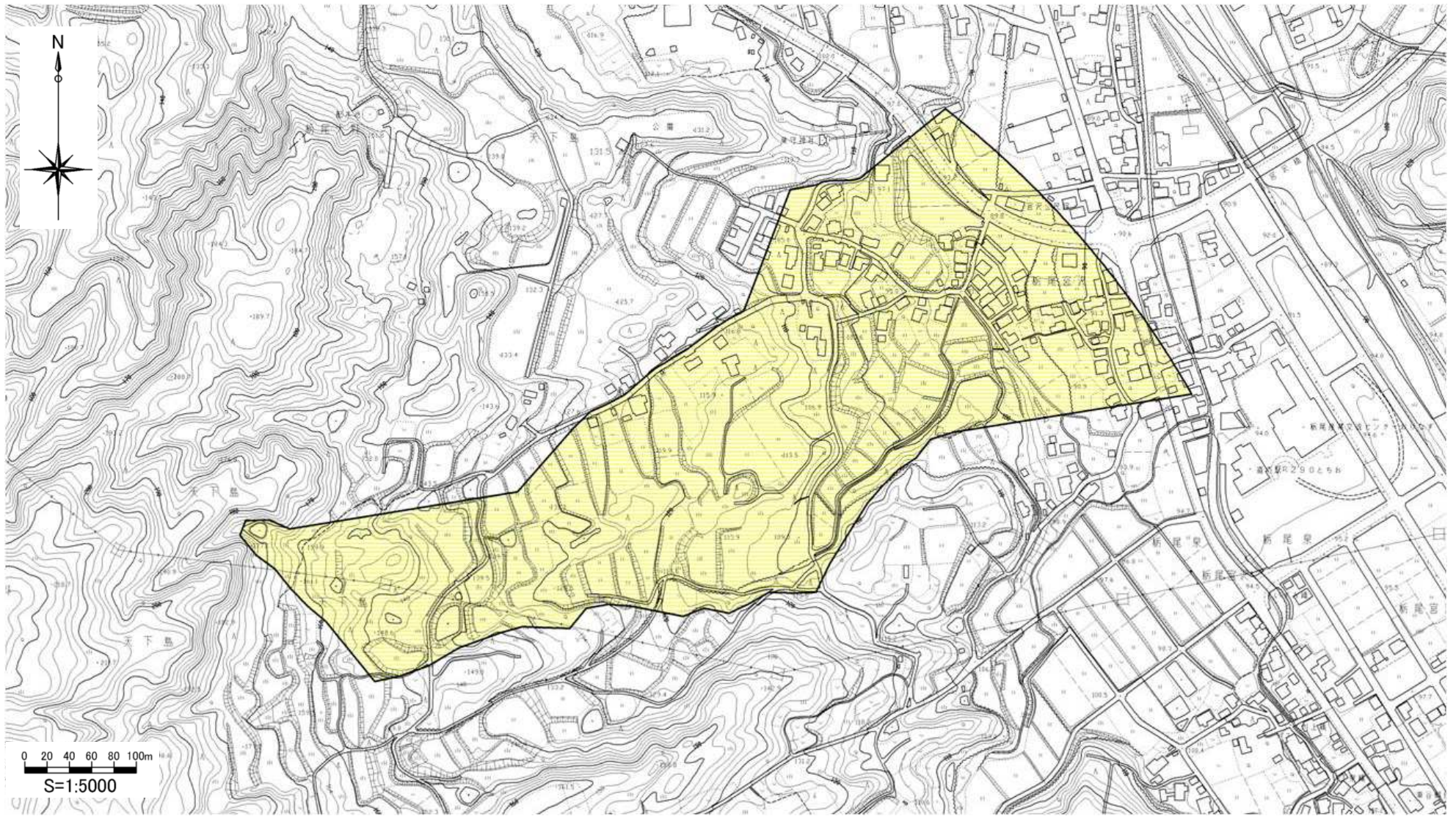


# 土砂災害警戒区域等の指定の公示に係る図書



様式-2(土)

土砂災害警戒区域・土砂災害特別警戒区域  
区域図

土砂災害防止法施行令第二条の基準に該当する区域



土砂災害防止法  
施行令第三条の  
基準に該当する  
区域

土石流の高さが1mを超える場合、建築物に作用する力が50kN/m<sup>2</sup>を超える区域  
土石流の高さが1mを超える場合、建築物に作用する力が50kN/m<sup>2</sup>以下の区域  
その他の区域



縮尺  
1:5,000

自然現象の種類	土石流	溪流番号	215-I-035-3
告示番号	新潟県告示第113号	溪流名	下宮沢川(3)
告示年月日	平成29年2月7日	所在地	長岡市栃尾宮沢、天下島