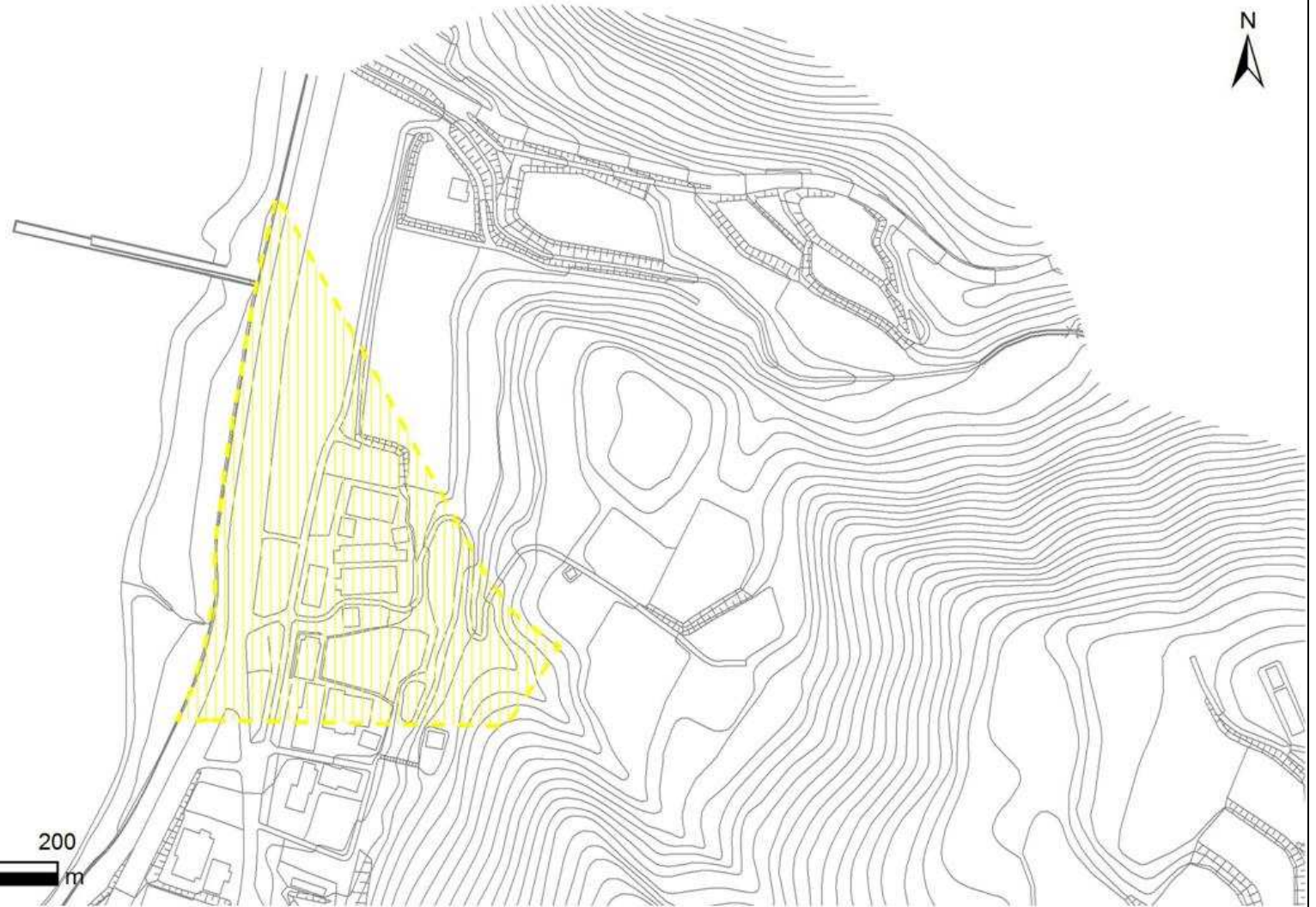






土砂災害警戒区域等の指定の公示に係る図書



様式-2(土) 土砂災害警戒区域・土砂災害特別警戒区域 区域図	土砂災害防止法施行令第二条の基準に該当する区域			自然現象 の種類 土石流	溪流番号	608-佐渡-011		
	土砂災害防止法施行令第三条の基準に該当する区域	土石流の高さが1mを超える場合、建築物に作用する力が50kN/m ² を超える区域			告示番号	新潟県告示第74号	箇所名	羽茂亀脇(1)
		土石流の高さが1mを超える場合、建築物に作用する力が50kN/m ² 以下の区域			告示年月日	平成29年1月27日	所在地	佐渡市羽茂亀脇
	その他の区域		縮尺 1:2,500					