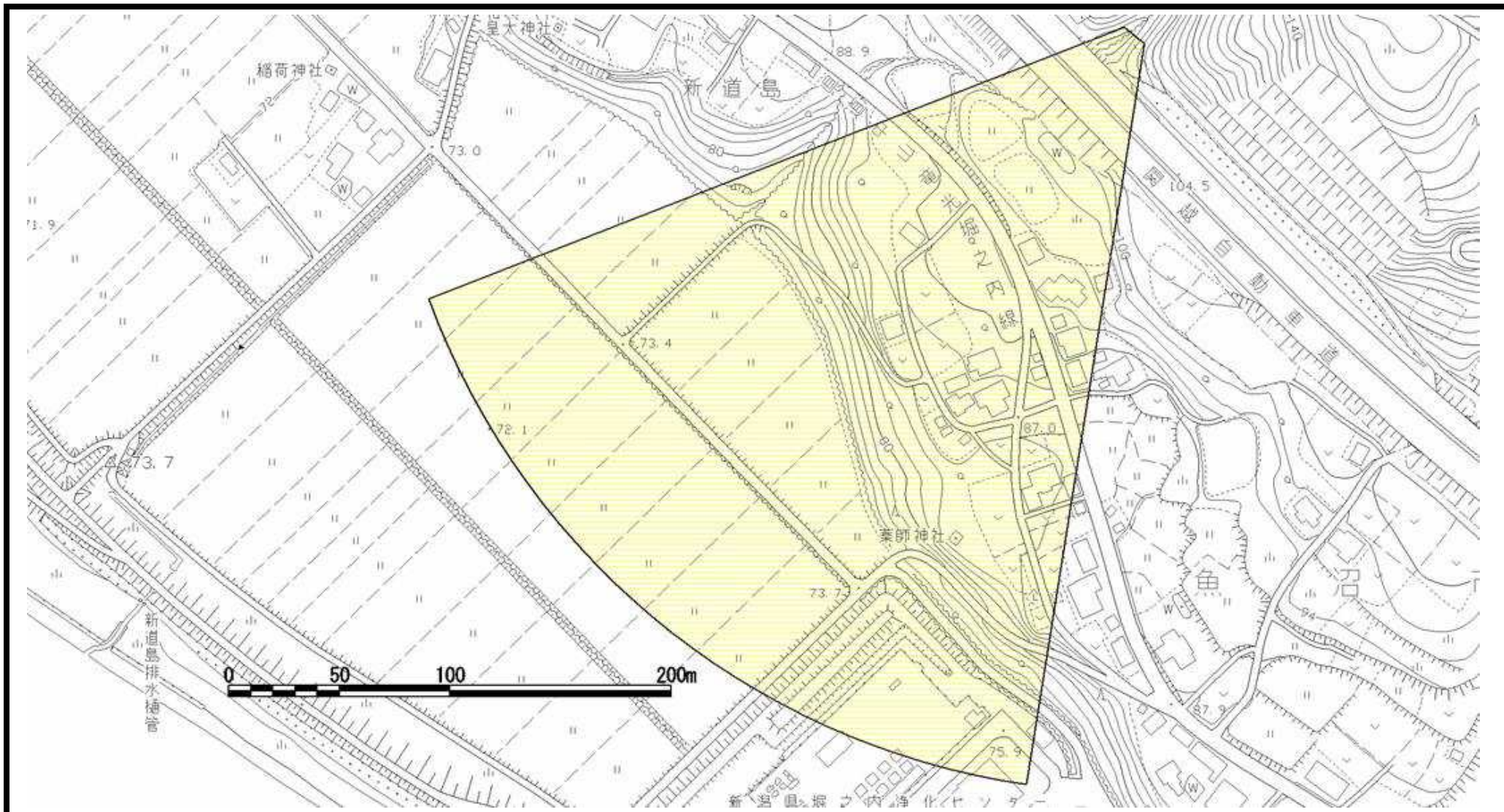


土砂災害警戒区域等の指定の公示に係る図書



様式 - 2(土)

土砂災害警戒区域 区域図

土砂災害防止法施行令第二条の基準に該当する区域



縮尺
1:2,500

自然現象の種類	土石流	溪流番号	Y0712- -02
告示番号	新潟県告示第1271号	溪流名	サンペイ沢
告示年月日	平成22年9月21日	所在地	新潟県魚沼市新道島