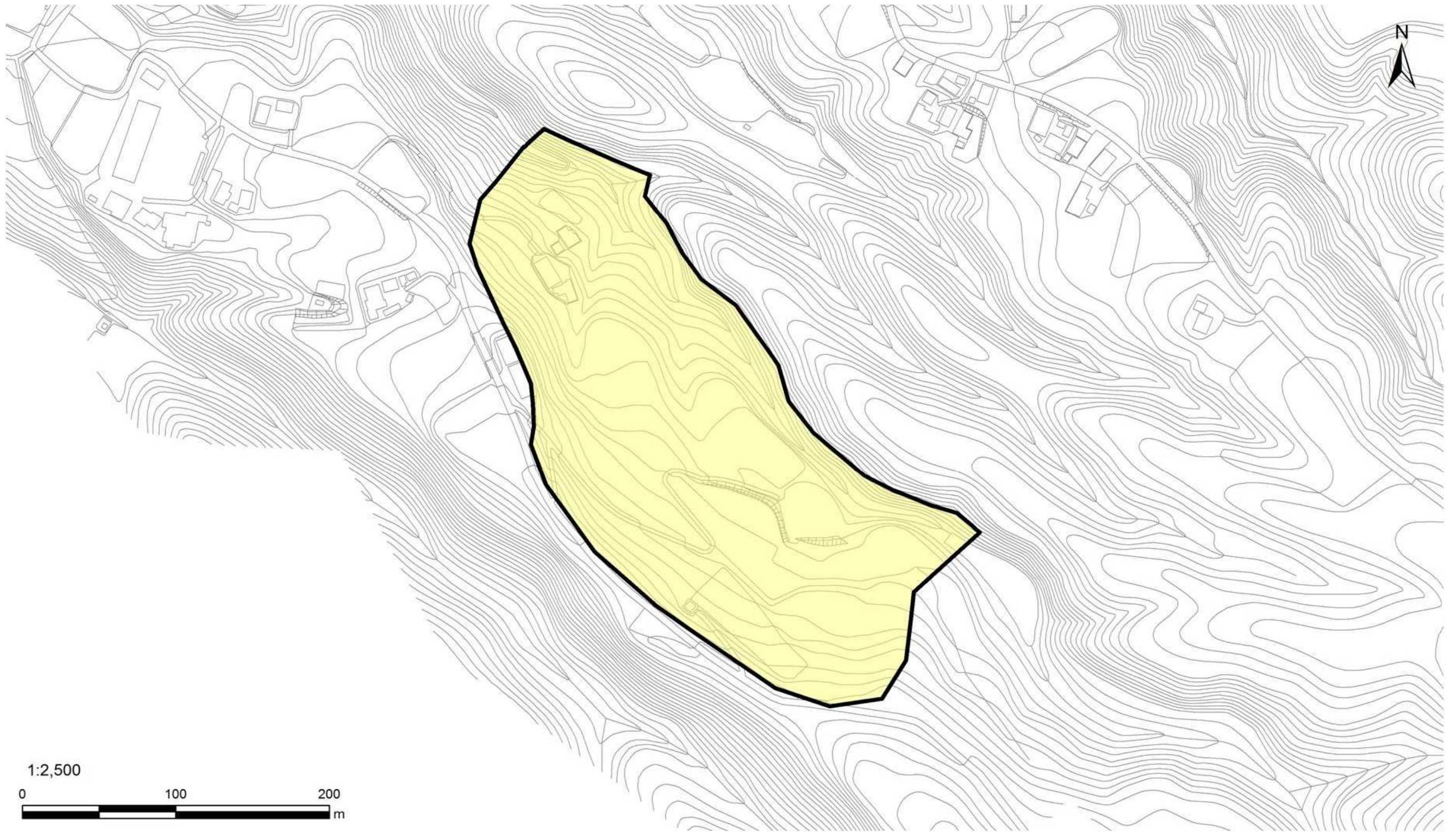


土砂災害警戒区域等の指定の公示に係る図書



様式-2(地) 土砂災害警戒区域・土砂災害特別警戒区域 区域図	土砂災害防止法施行令第二条の基準に該当する区域		自然現象の種類 地滑り	箇所番号 K607.01
	土砂災害防止法施行令第三条の基準に該当する区域			告示番号 新潟県告示第74号
	地すべり地塊の滑りに伴って生じる土石等の移動による力:F1 F1= (kN/m ²)	縮尺 S=1:2,500	告示年月日 平成29年1月27日	箇所名 堂釜