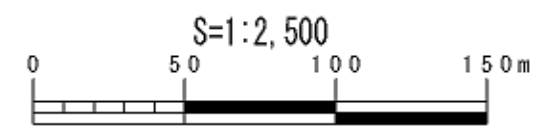
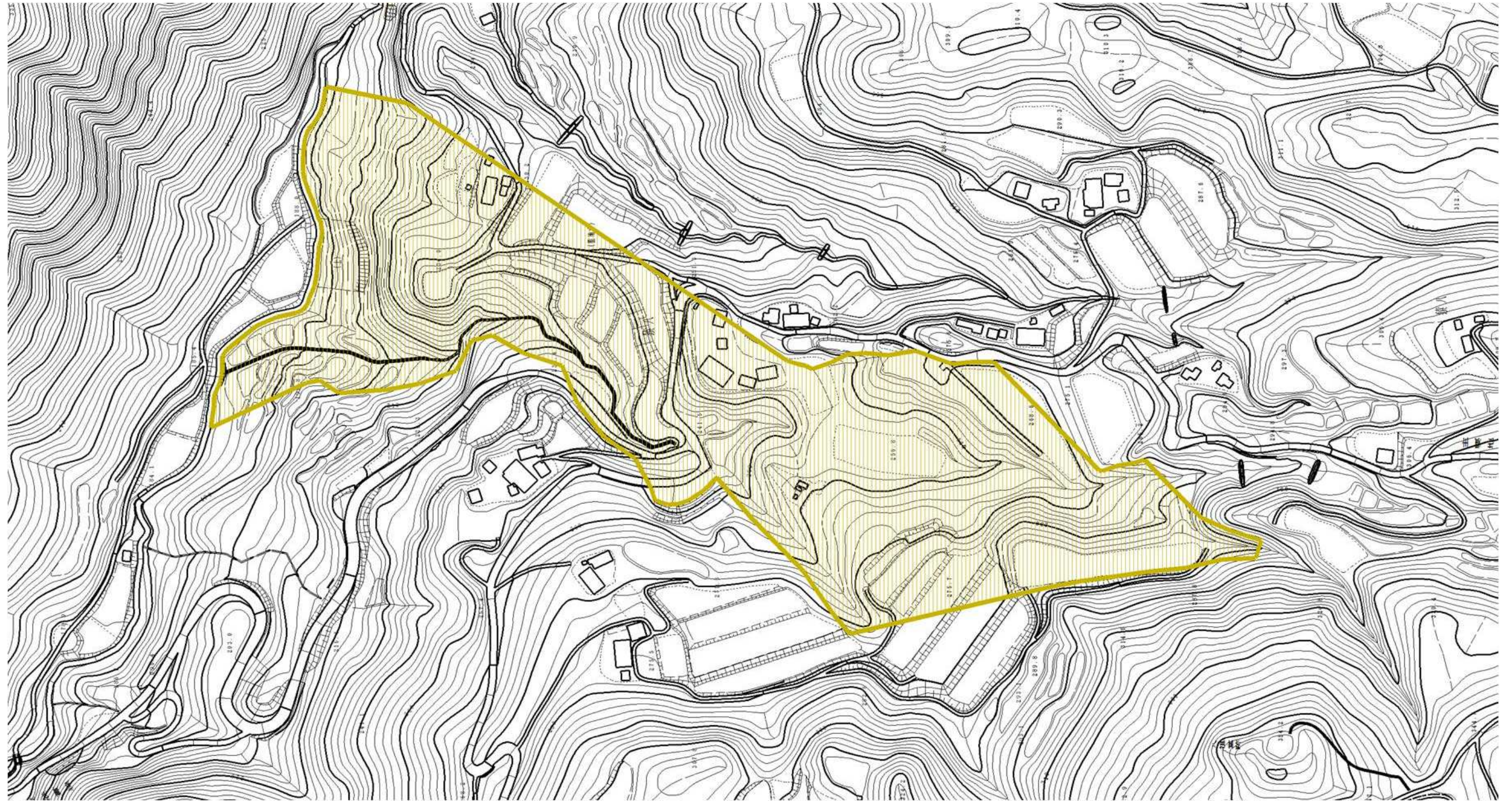


土砂災害警戒区域等の指定の公示に係る図書



様式-2(土) 土砂災害警戒区域・土砂災害特別警戒区域 区域図	土砂災害防止法施行令第二条の基準に該当する区域			自然現象 の種類 土石流 告示番号 新潟県告示第74号 告示年月日 平成29年1月27日	溪流番号 605-佐渡-012 溪流名 サルハチ 猿八(5) 所在地 サドシ サルハチ 佐渡市 猿八	
	土砂災害防止法 施行令第三条の 基準に該当する 区域	土石流の高さが1mを超える場合、建築物に作用する力が50kN/m ² を超える区域				縮尺 1:2,500
		土石流の高さが1mを超える場合、建築物に作用する力が50kN/m ² 以下の区域				
		その他の区域				