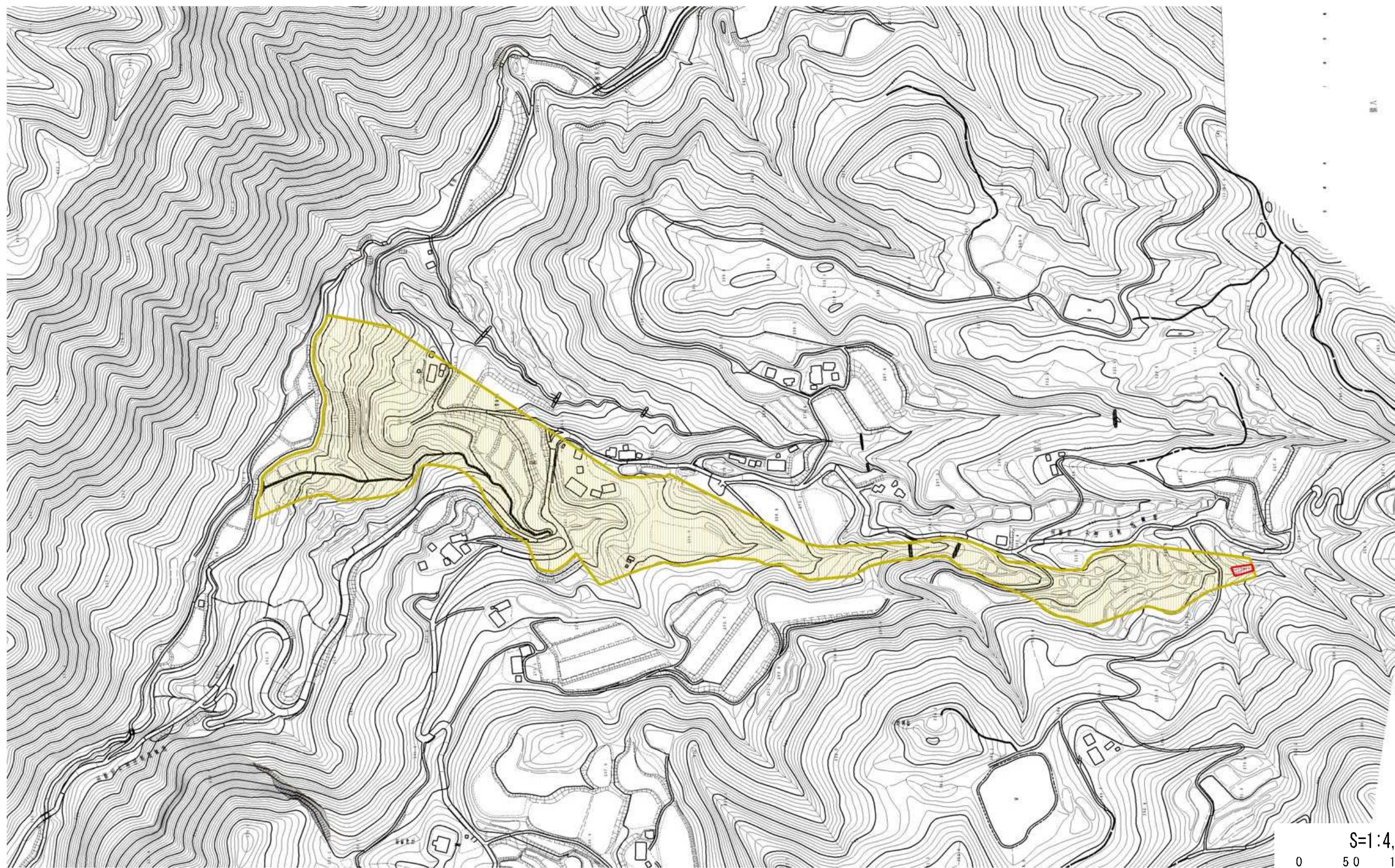


土砂災害警戒区域等の指定の公示に係る図書



様式-2(土) 土砂災害警戒区域・土砂災害特別警戒区域図	土砂災害防止法施行令第二条の基準に該当する区域		縮尺 1:4,000	自然現象の種類	土石流	溪流番号	605-佐渡-011
	土砂災害防止法施行令第三条の基準に該当する区域			告示番号	新潟県告示第74・75号	溪流名	サルハチ 猿八(4)
	土石流の高さが1mを超える場合、建築物に作用する力が50kN/mを超える区域			告示年月日	平成29年1月27日	所在地	サドシ 佐渡市 サルハチ 猿八
	土石流の高さが1mを超える場合、建築物に作用する力が50kN/m以下の区域						
	その他の区域						