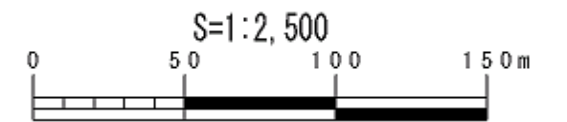
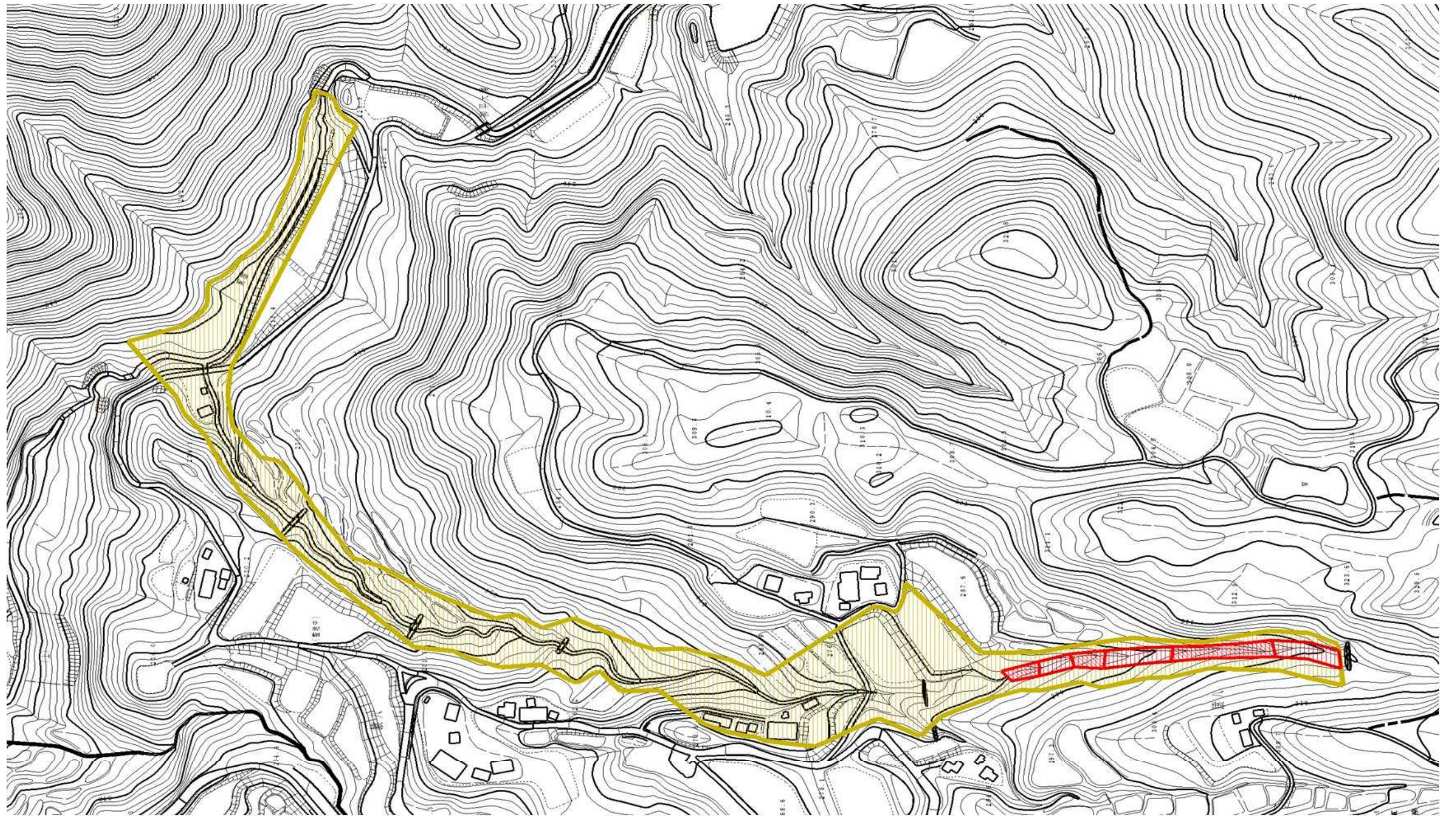







土砂災害警戒区域等の指定の公示に係る図書



様式-2(土) 土砂災害警戒区域・土砂災害特別警戒区域 区域図	土砂災害防止法施行令第二条の基準に該当する区域		自然現象 の種類 土石流	溪流番号 605-佐渡-009
	土砂災害防止法施行令第三条の基準に該当する区域			
	土砂流の高さが1mを超える場合、建築物に作用する力が50kN/mを超える区域		縮尺 1:2,500	告示年月日 平成29年1月27日
	土砂流の高さが1mを超える場合、建築物に作用する力が50kN/m以下の区域			
	その他の区域			新潟県