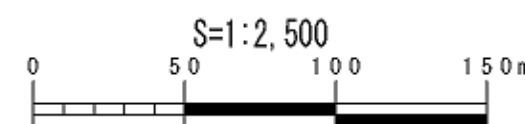
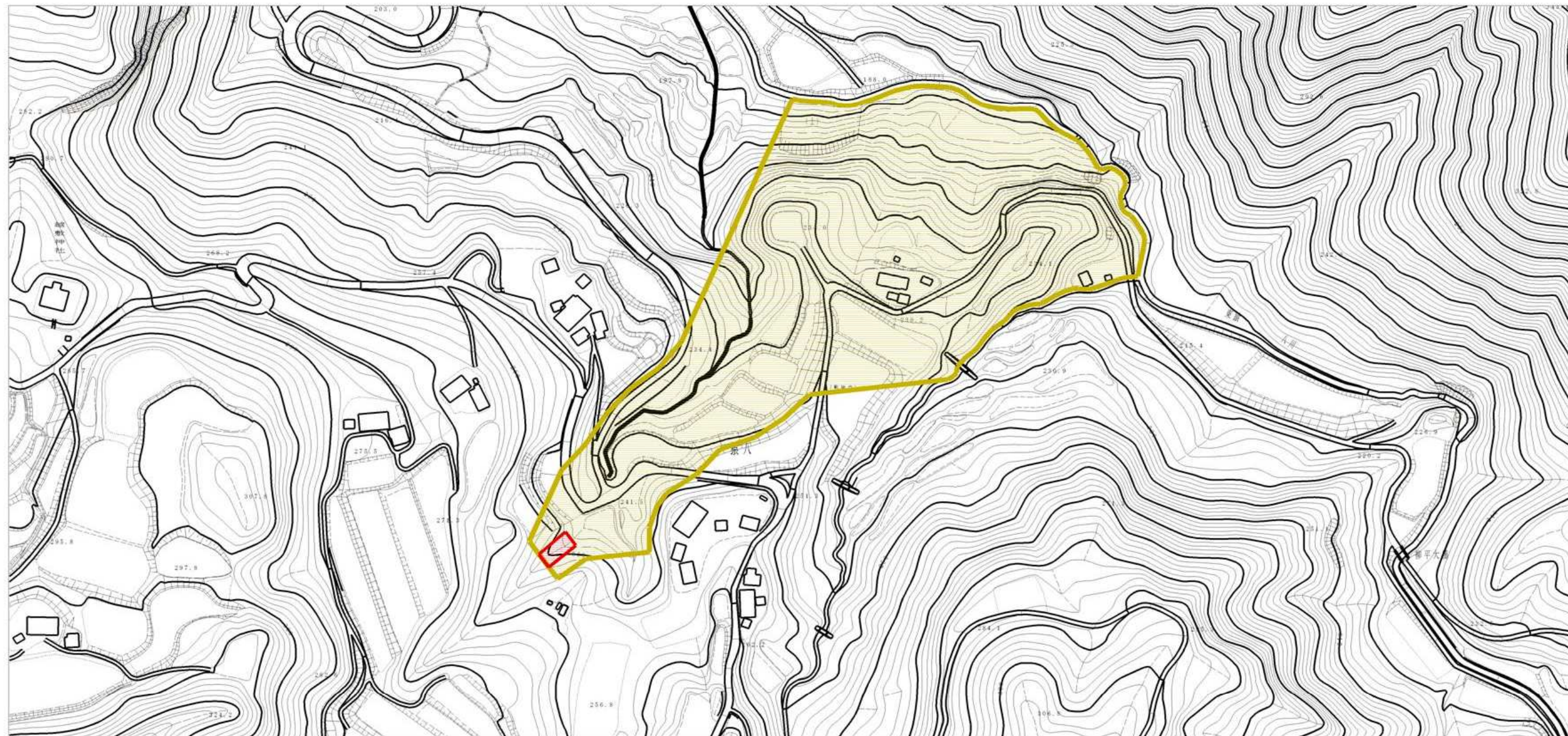


土砂災害警戒区域等の指定の公示に係る図書



様式-2(土) 土砂災害警戒区域・土砂災害特別警戒区域図	土砂災害防止法施行令第二条の基準に該当する区域		自然現象の種類 土石流	溪流番号	605-佐渡-008
	土砂災害防止法施行令第三条の基準に該当する区域	土石流の高さが1mを超える場合、建築物に作用する力が50kN/mを超える区域 土石流の高さが1mを超える場合、建築物に作用する力が50kN/m以下の区域 その他の区域		告示番号 新潟県告示第74・75号	溪流名 サルハチ 猿八(1)
		縮尺 1:2,500	告示年月日	平成29年1月27日	新潟県