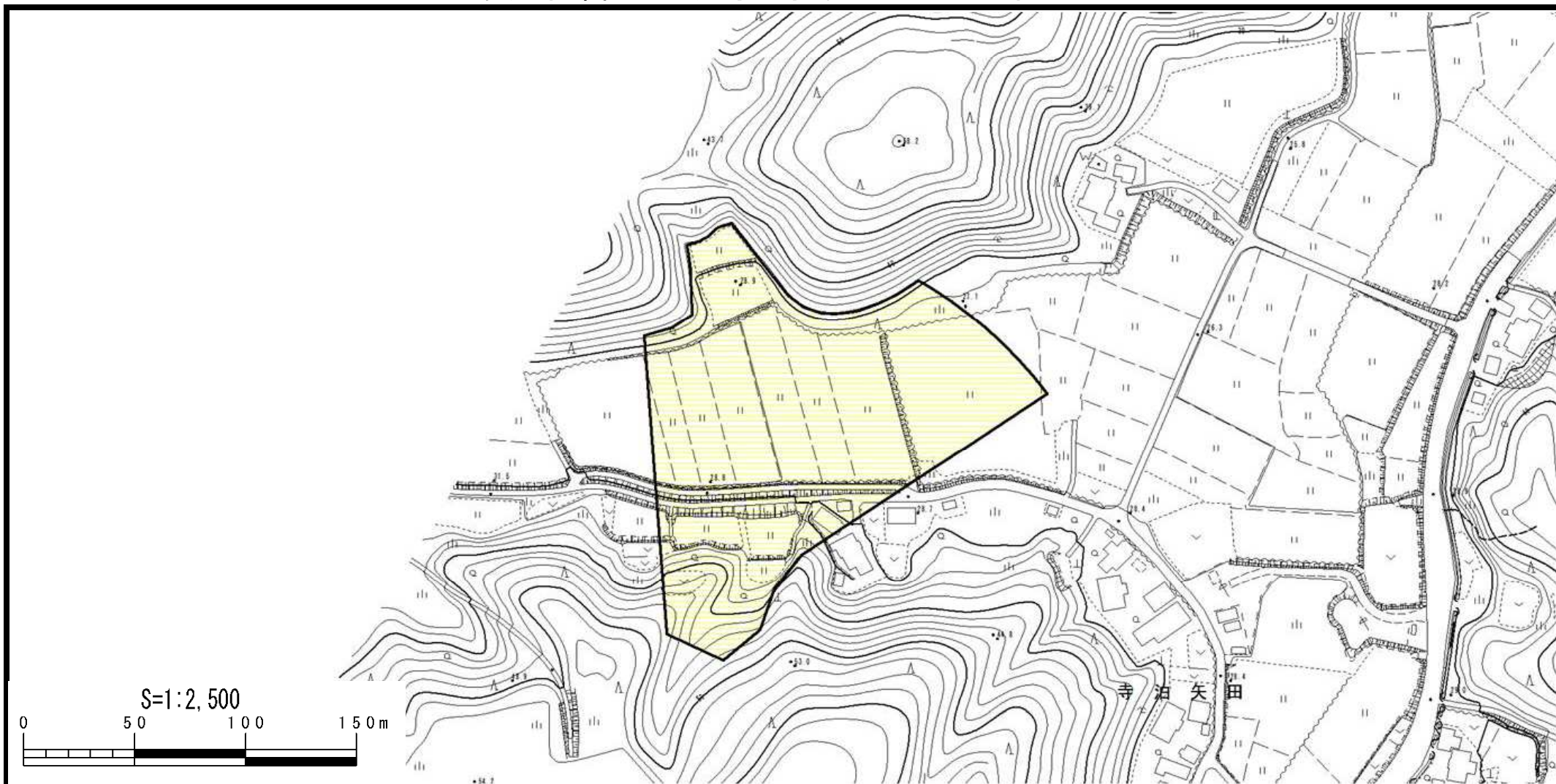


土砂災害警戒区域等の指定の公示に係る図書



様式-2(土)

土砂災害警戒区域・土砂災害特別警戒区域
区域図

土砂災害防止法施行令第二条の基準に該当する区域

土砂災害防止
法施行令第三
条の基準に該
当する区域

土石流の高さが1mを超える場合、建築物に作用する力が50kN/mを超える区域

土石流の高さが1mを超える場合、建築物に作用する力が50kN/m以下の区域

その他の区域



N



縮尺

S=1:2,500

自然現象
の種類

告示番号

告示年月日

土石流

新潟県告示第1313号

平成28年12月27日

溪流番号

溪流名

所在地

406-与板-025

矢田(1)

長岡市寺泊矢田