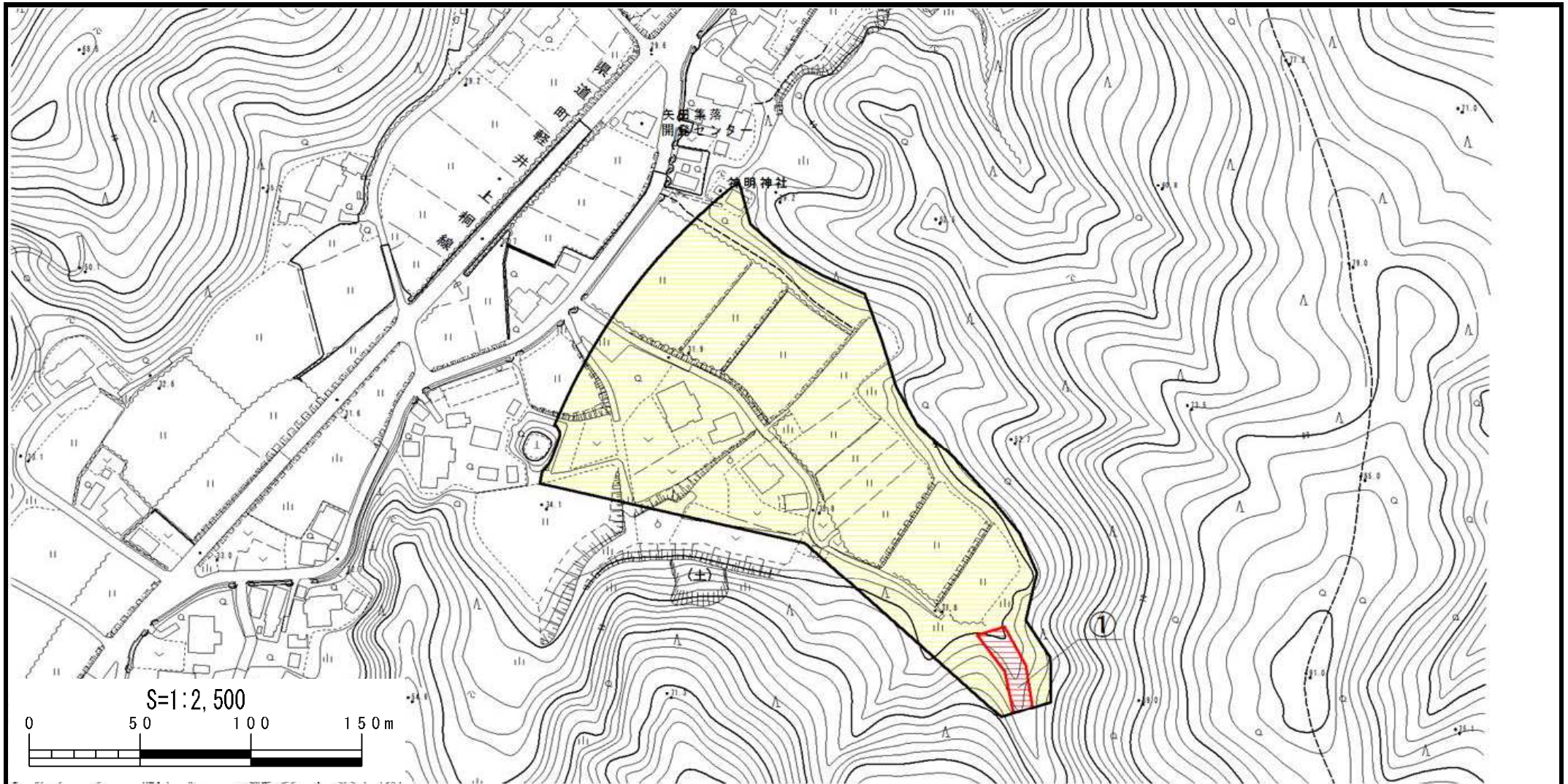


土砂災害警戒区域等の指定の公示に係る図書



様式-2(土) 土砂災害警戒区域・土砂災害特別警戒区域 区域図	土砂災害防止法施行令第二条の基準に該当する区域		N 縮尺 S=1:2,500	自然現象の種類	土石流	溪流番号	406-II-001
	土砂災害防止法施行令第三条の基準に該当する区域	土石流の高さが1mを超える場合、建築物に作用する力が50kN/mを超える区域		告示番号	新潟県告示第1313・1314号	溪流名	ミヤノリ沢
		土石流の高さが1mを超える場合、建築物に作用する力が50kN/m以下の区域		告示年月日	平成28年12月27日	所在地	長岡市寺泊矢田
その他の区域							