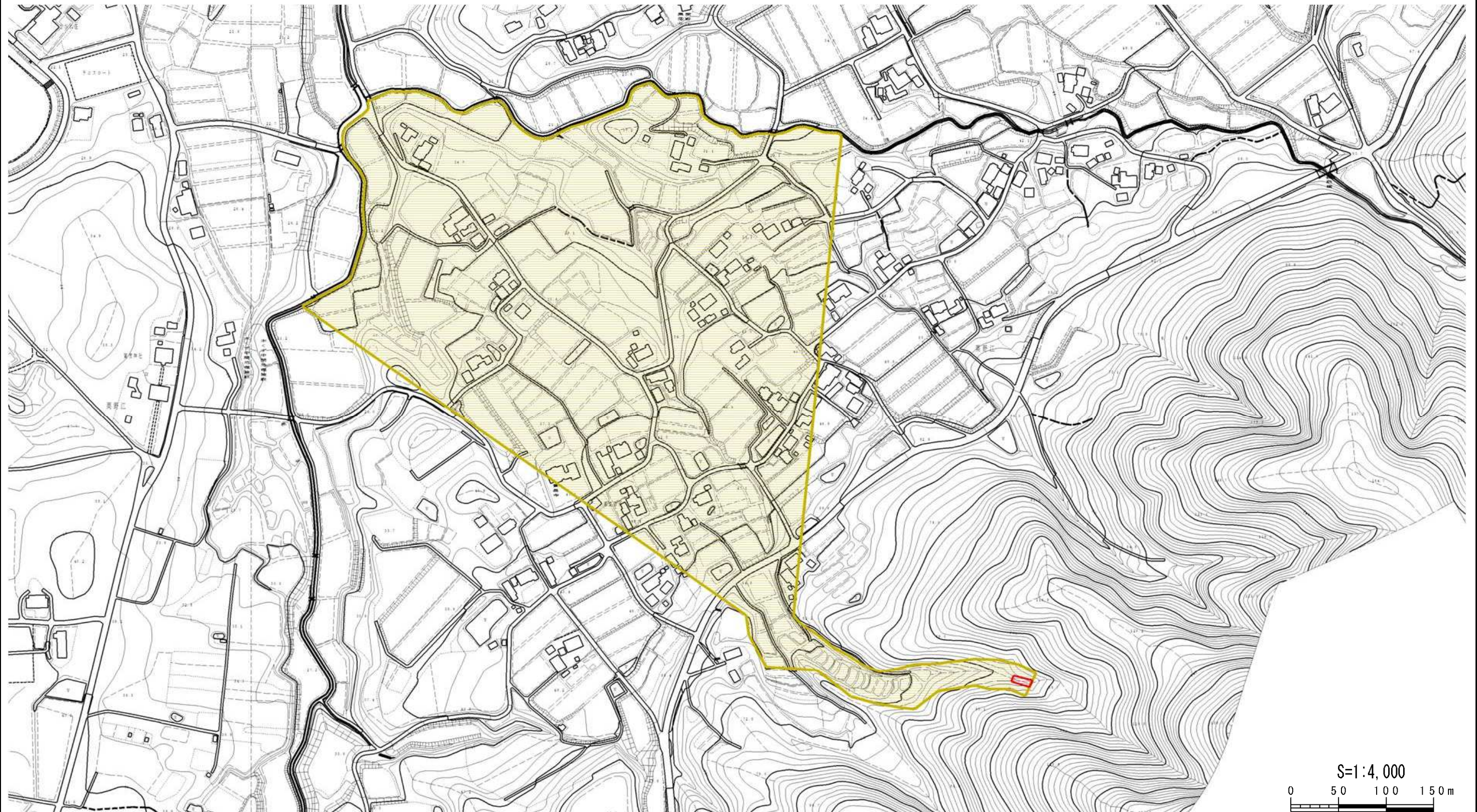


# 土砂災害警戒区域等の指定の公示に係る図書



様式-2(土) 土砂災害警戒区域・土砂災害特別警戒区域 区域図	土砂災害防止法施行令第二条の基準に該当する区域		縮尺 1:4,000	自然現象 の種類	土石流	溪流番号	605-I-013-1
	土砂災害防止法 施行令第三条の 基準に該当する 区域			告示番号	新潟県告示第1267・1268号	溪流名	郷の川(1)
	土砂災害防止法 施行令第三条の 基準に該当する 区域			告示年月日	平成28年12月13日	所在地	佐渡市 栗野江
	その他の区域						