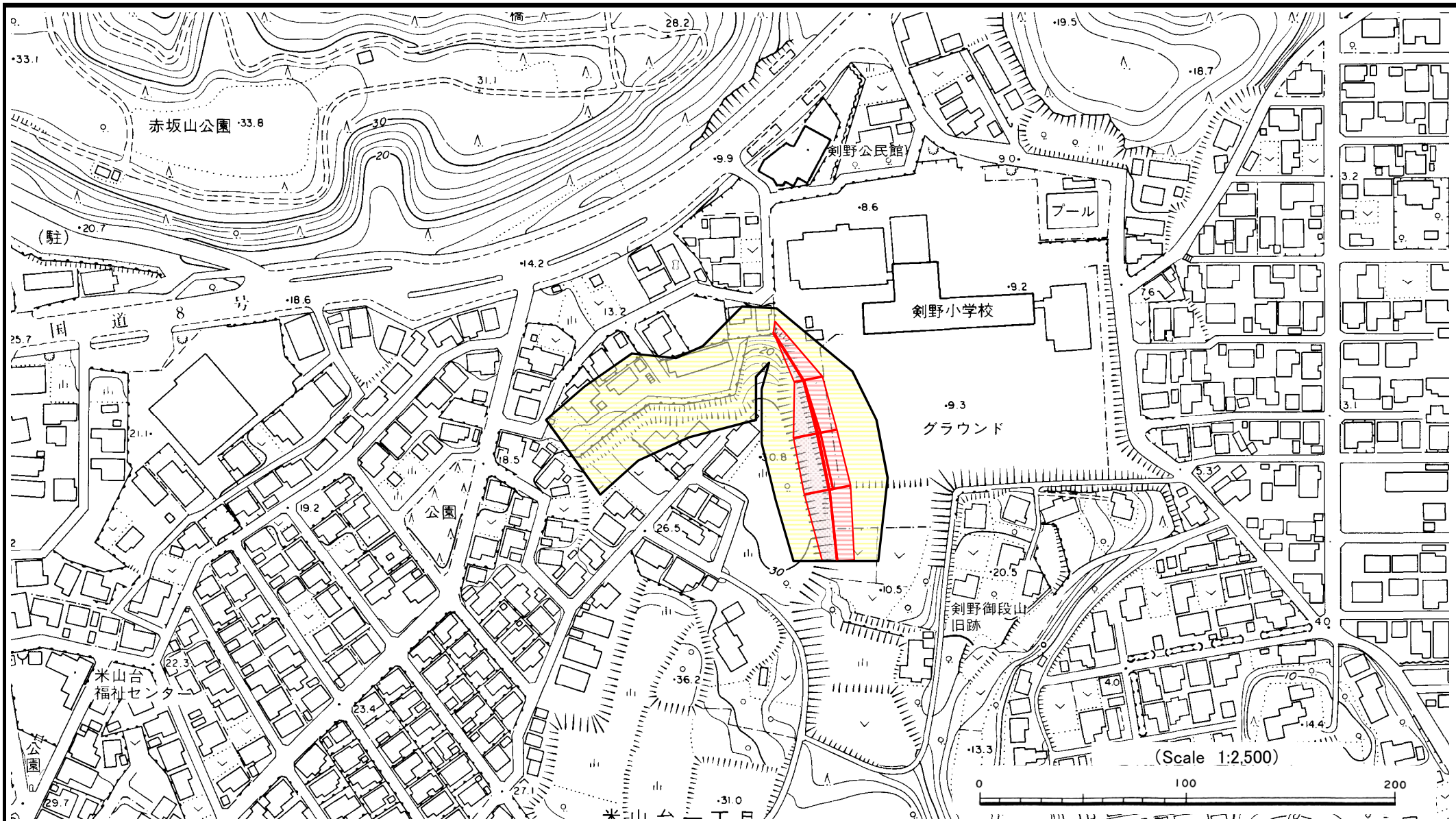


土砂災害警戒区域等の指定の公示に係る図書



様式-2(急) 土砂災害警戒区域・土砂災害特別警戒区域区域図	土砂災害防止法施行令第二条の基準に該当する区域		N 縮尺 1:2,500	自然現象の種類	急傾斜地の崩壊	箇所番号	I-205.032
	土砂災害防止法施行令第三条の基準に該当する区域			告示番号	新潟県告示第430号、431号	箇所名	よねやまだい 米山台一丁目
	急傾斜地斜面内の区域	土石等の(移動)高さが1m以下の場合、土石等の移動による力が100kN/m ² を超える区域		告示年月日	平成19年3月6日	所在地	かしわざきよ よねやまだい 柏崎市米山台
	土石等の堆積の高さが3mを超える区域	それ以外の区域					