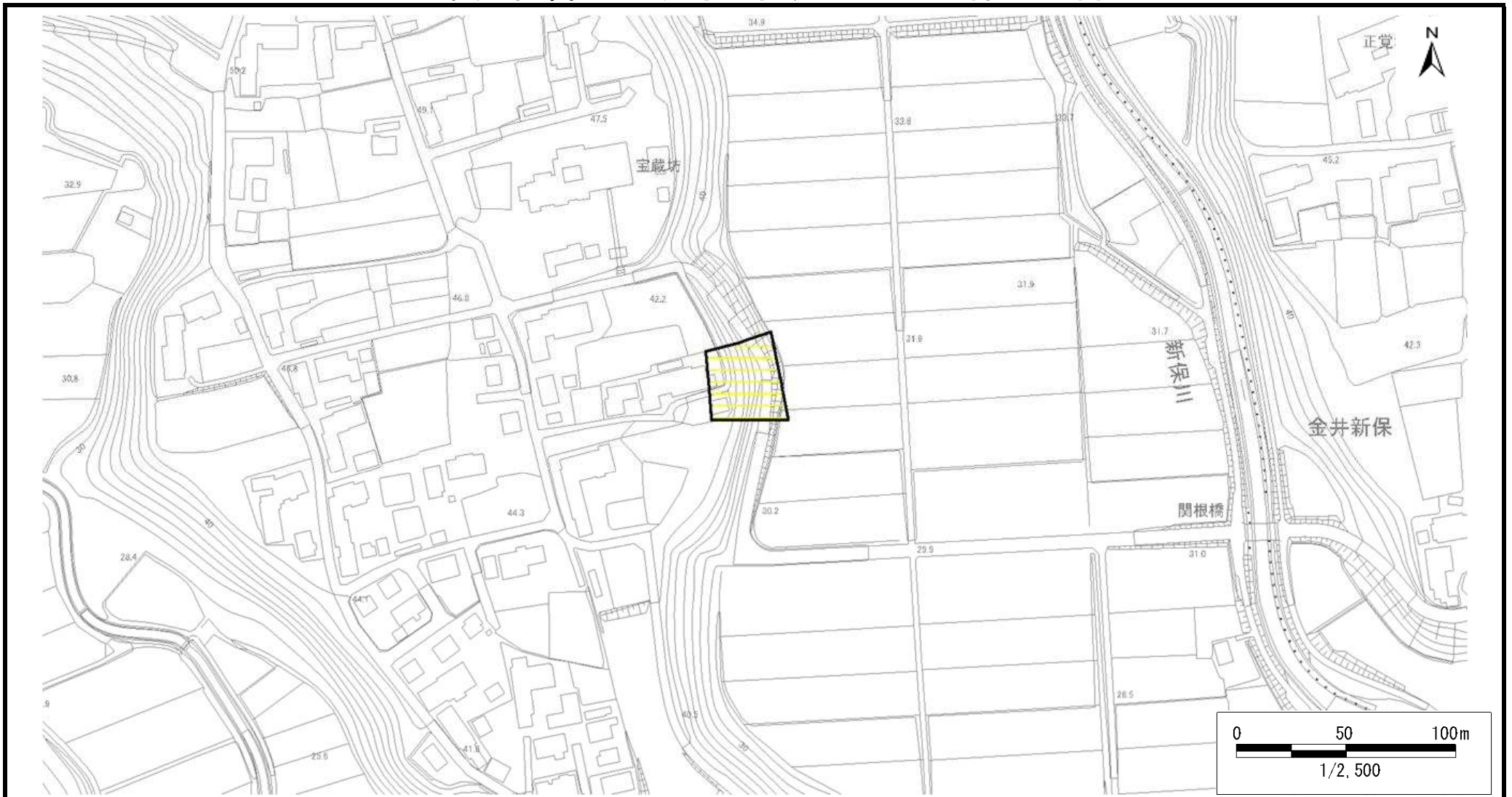


# 土砂災害警戒区域等の指定の公示に係る図書



様式-2 (急)

土砂災害警戒区域・  
土砂災害特別警戒区域  
区域図

|   |  |               |         |             |      |             |
|---|--|---------------|---------|-------------|------|-------------|
| 土砂災害防止法施行令第二条の基準に該当する区域                                   |  | 縮尺<br>1:2,500 | 自然現象の種類 | 急傾斜地の崩壊     | 箇所番号 | 佐渡-603.010  |
| 土砂災害防止法施行令第三条の基準に該当する区域                                   |  |               | 告示番号    | 新潟県告示第1267号 | 箇所名  | テグサ千種(2)    |
| 急傾斜地斜面内の区域  |  |               | 告示年月日   | 平成28年12月13日 | 所在地  | サドシテグサ佐渡市千種 |
| 土石等の(移動)高さが1m以下の場合、土石等の移動による力が100kN/m <sup>2</sup> を超える区域 |  |               |         |             |      |             |
| 土石等の堆積の高さが3mを超える区域  |  |               |         |             |      |             |
| それ以外の区域   |  |               |         |             |      |             |