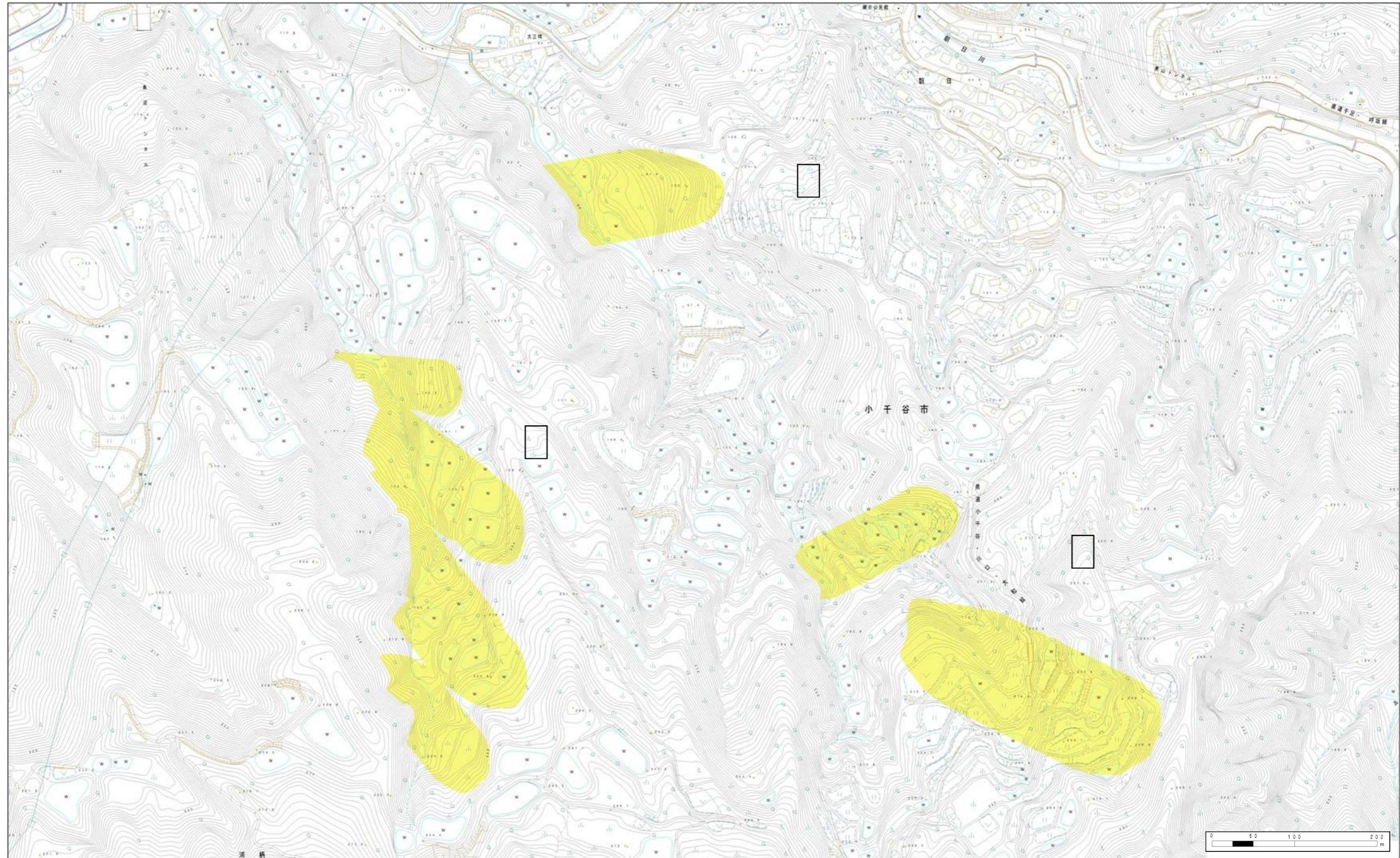


土砂災害警戒区域等の指定の公示に係る図書

全体図



様式-2(地)
土砂災害警戒区域・土砂災害特別警戒区域
区域図

全体図

土砂災害防止法施行令第二条の基準に該当する区域	
土砂災害防止法施行令第三条の基準に該当する区域	
地滑り地塊の滑りに伴って生じる土石等の移動による力: F_1	
$F_1 =$ (kN/m ²)	

N
縮尺 1:5,000

自然現象の種類	地滑り	箇所番号	N9520
告示番号	新潟県告示第244号	箇所名	朝日1
告示年月日	平成23年3月4日	所在地	小千谷市大字小栗山