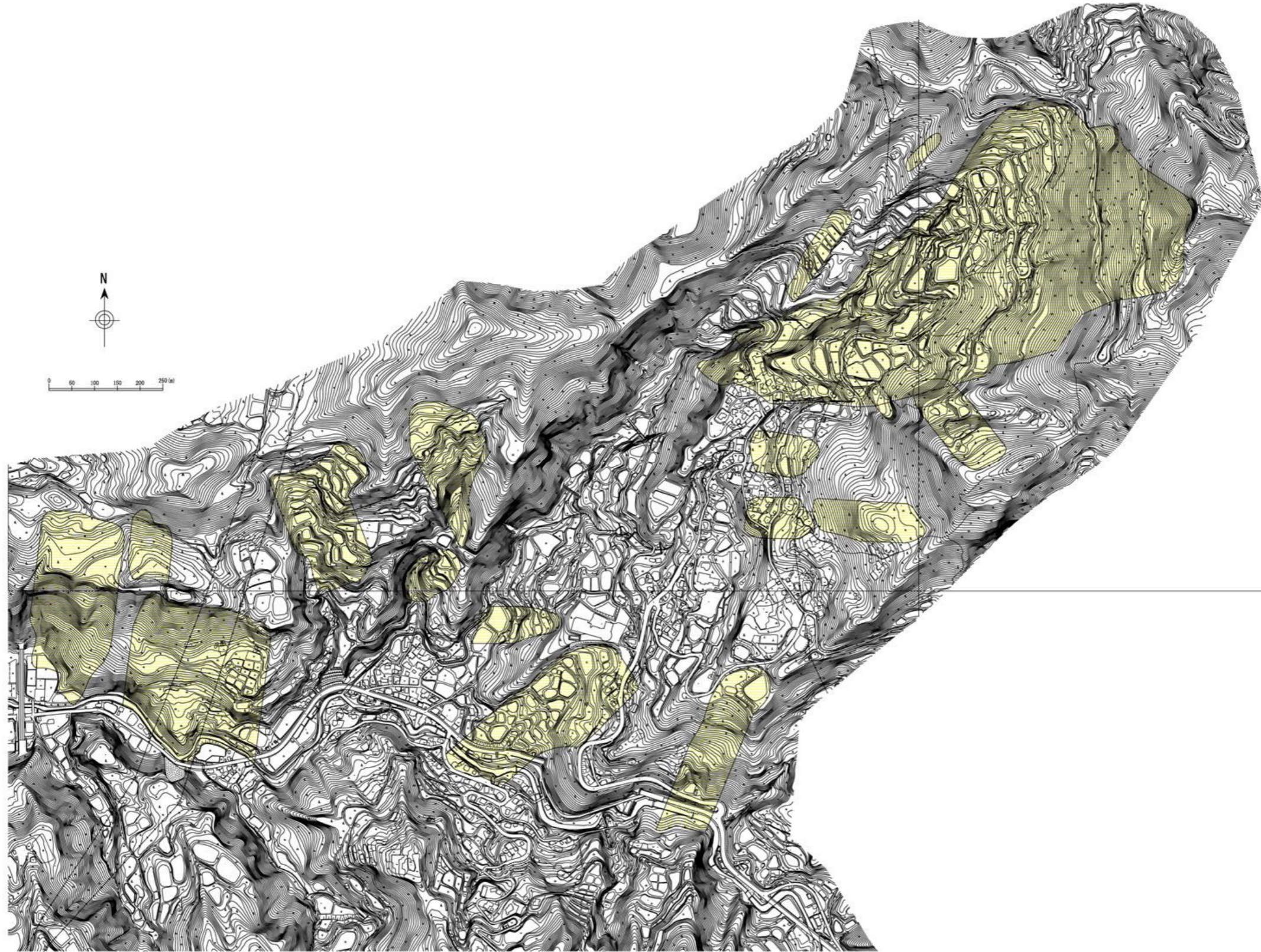


土砂災害警戒区域等の指定の告示に係る図書



様式-2(地)
土砂災害警戒区域 区域図

土砂災害防止法施行令第二条の基準に該当する区域		N ↑	自然現象の種類	地滑り	箇所番号	208.01
土砂災害防止法施行令第三条の基準に該当する区域			告示番号	新潟県告示第244号	箇所名	寺 沢
地滑り地塊の滑りに伴って生じる土石等の移動による力: F_1	$F_1 =$ (kN/m ²)	縮尺 1:10,000	告示年月日	平成23年3月4日	所在地	小千谷市大字小栗山