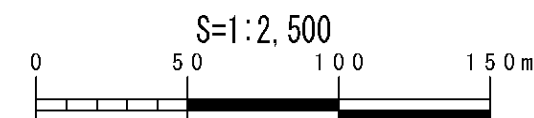
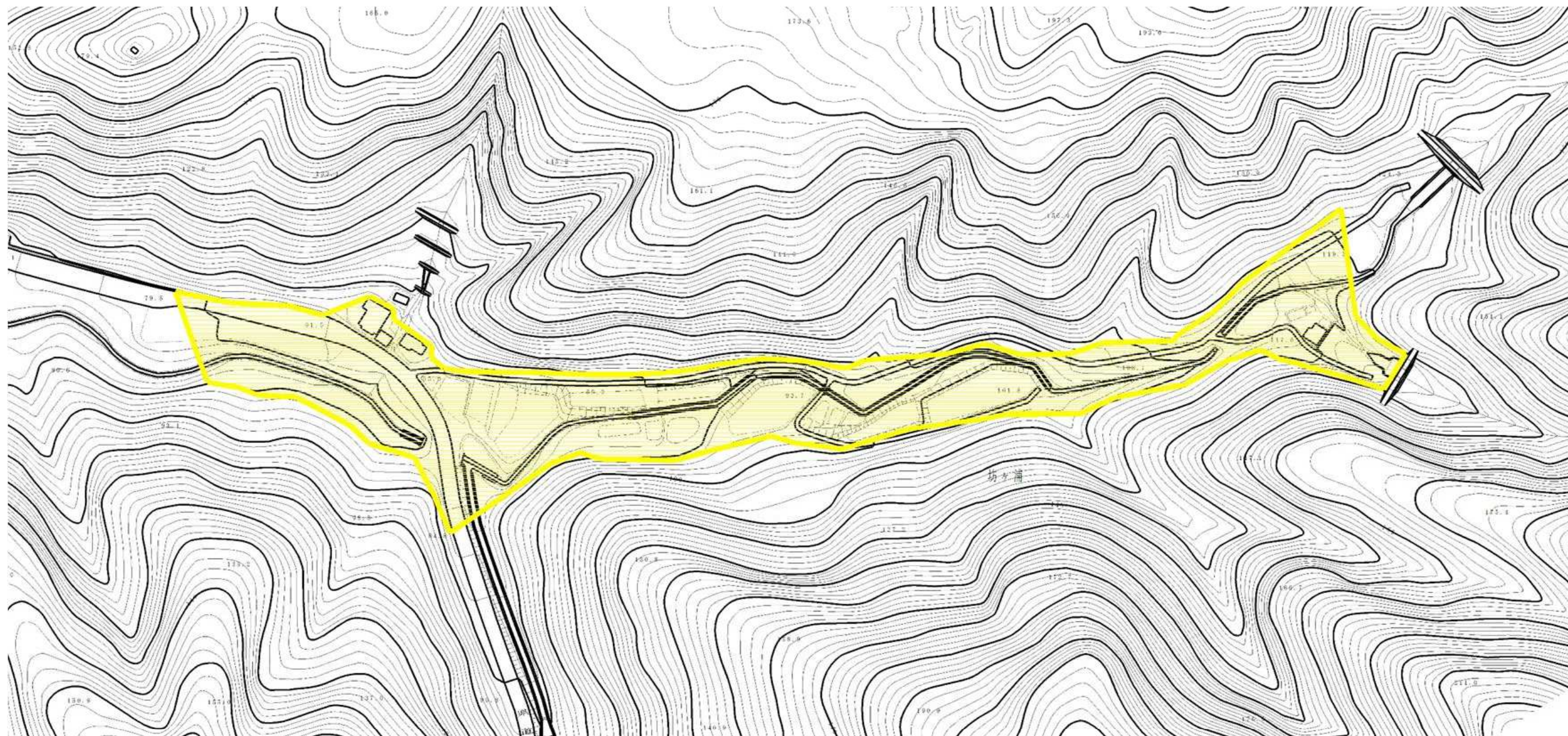


# 土砂災害警戒区域等の指定の公示に係る図書



様式-2(土) 土砂災害警戒区域・土砂災害特別警戒区域 区域図	土砂災害防止法施行令第二条の基準に該当する区域		縮尺 1:2,500	自然現象 の種類	土石流	溪流番号	605-II-005-2
	土砂災害防止法 施行令第三条の 基準に該当する 区域			告示番号	新潟県告示第1223号	溪流名	ボウガウラカワ 坊ヶ浦川(2)
	土砂の高さが1mを超える場合、建築物に作用する力が50kN/m <sup>2</sup> を超える区域			告示年月日	平成28年11月29日	所在地	サドシ ボウガウラ 佐渡市 坊ヶ浦
	土砂の高さが1mを超える場合、建築物に作用する力が50kN/m <sup>2</sup> 以下の区域						
	その他の区域						