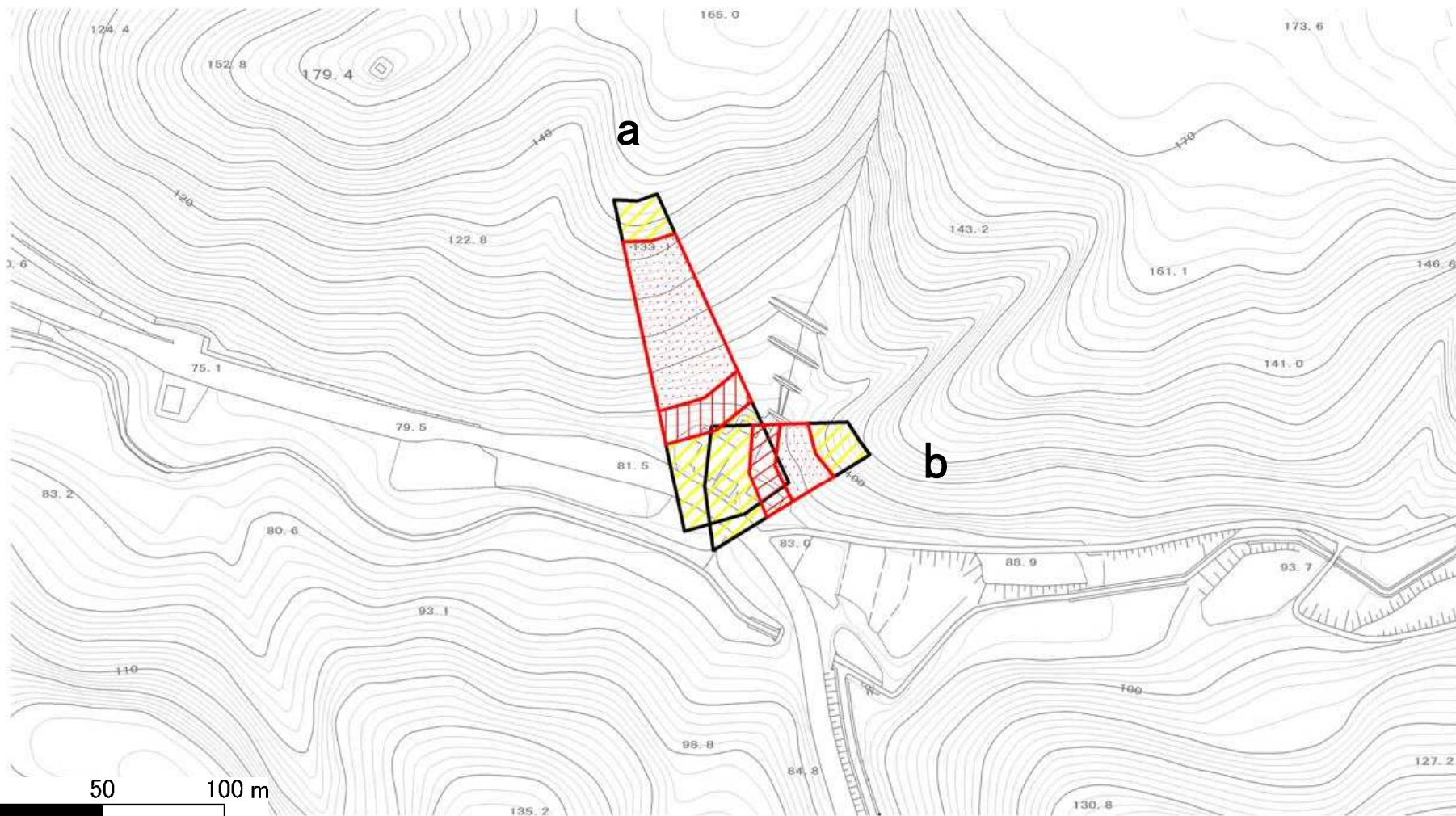


土砂災害警戒区域等の指定の公示に係る図書



様式-2(急)

土砂災害警戒区域・
土砂災害特別警戒区域
区域図

土砂災害防止法施行令第二条の基準に該当する区域

土砂災害防止法施行令第三条の基準に該当する区域	急傾斜地斜面内の区域	
	土石等の(移動)高さが1m以下の場合、土石等の移動による力が100kN/m ² を超える区域	
	土石等の堆積の高さが3mを超える区域	
	それ以外の区域	



縮尺
1 : 2,500

自然現象
の種類

告示番号

告示年月日

急傾斜地の崩壊

新潟県告示第1223・1224号

平成28年11月29日

箇所番号

箇所名

所在地

II-605.037(3832)

ボウガウラ
坊ヶ浦(1)

サドシ
佐渡市 坊ヶ浦