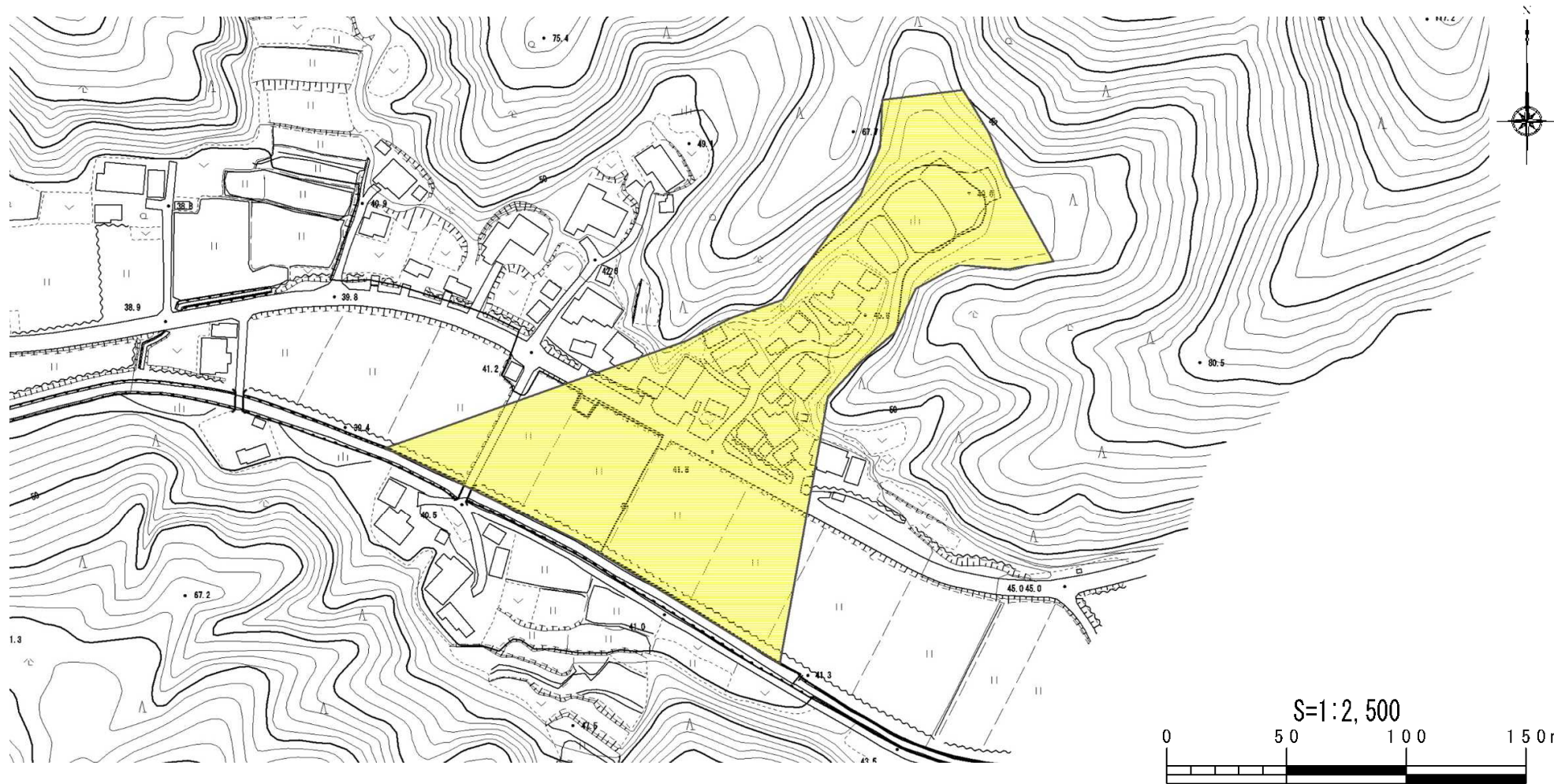


土砂災害警戒区域等の指定の公示に係る図書



様式-2(土)

土砂災害警戒区域・土砂災害特別警戒区域
区域図

土砂災害防止法施行令第二条の基準に該当する区域



N

自然現象
の種類

土石流

溪流番号

404-I-006

土砂災害防止
法施行令第三
条の基準に該
当する区域

土石流の高さが1mを超える場合、建築物に作用する力が50kN/m²を超える区域



告示番号

新潟県告示第1175号

溪流名

セウゼケ入沢

土石流の高さが1mを超える場合、建築物に作用する力が50kN/m²以下の区域



縮尺

S=1:2,500

告示年月日

平成28年11月15日

所在地

長岡市阿弥陀瀬

その他の区域

