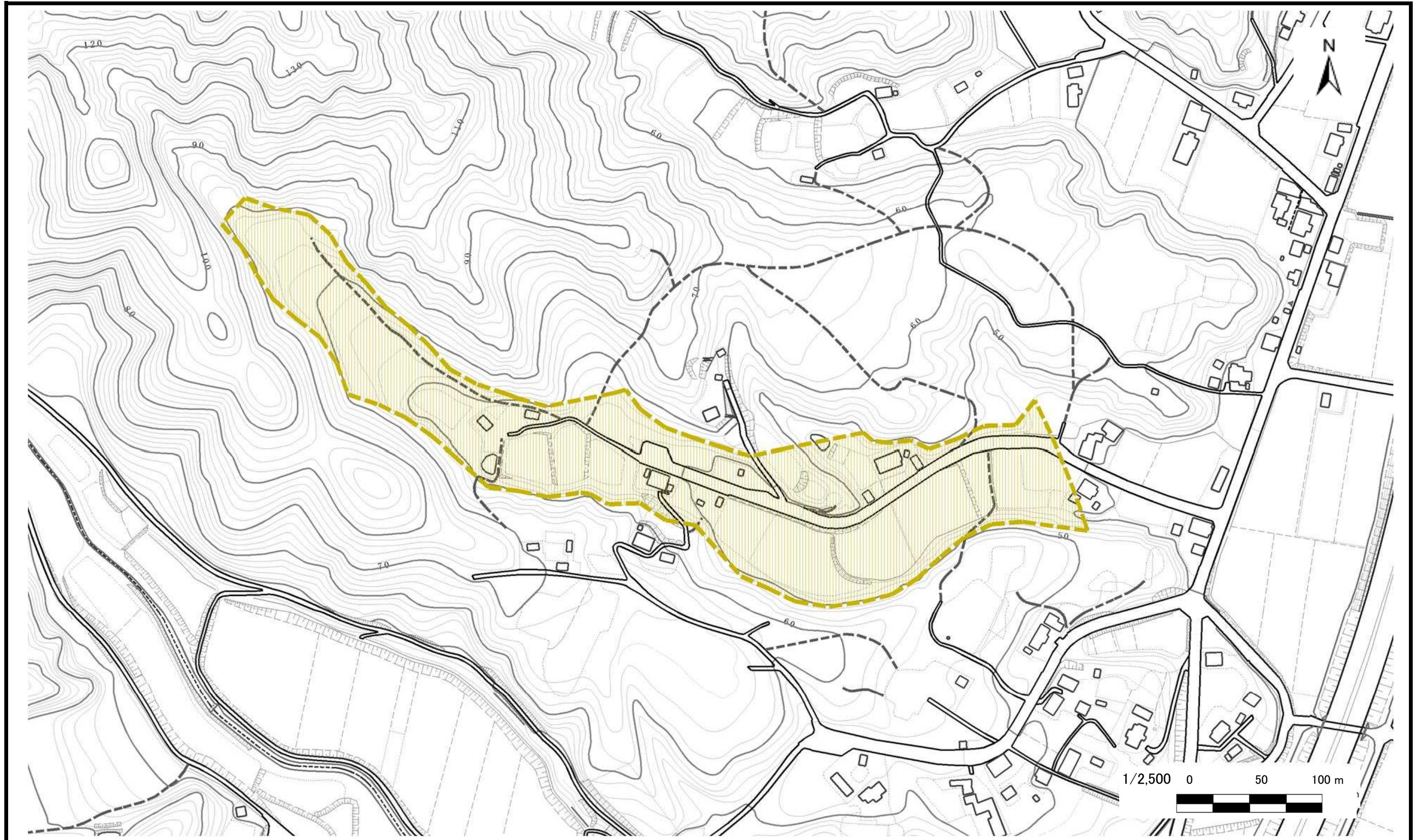


土砂災害警戒区域等の指定の公示に係る図書



様式-2(土) 土砂災害警戒区域 区域図	土砂災害防止法施行令第二条の基準に該当する区域			N 縮尺 1:2,500	自然現象の種類	土石流	溪流番号	202-II-022
	土砂災害防止法施行令第三条の基準に該当する区域				告示番号	新潟県告示第1175号	溪流名	とんの入
	土砂災害防止法施行令第三条の基準に該当する区域		告示年月日	平成28年11月15日	所在地	長岡市宮本堀之内町		
	その他の区域							