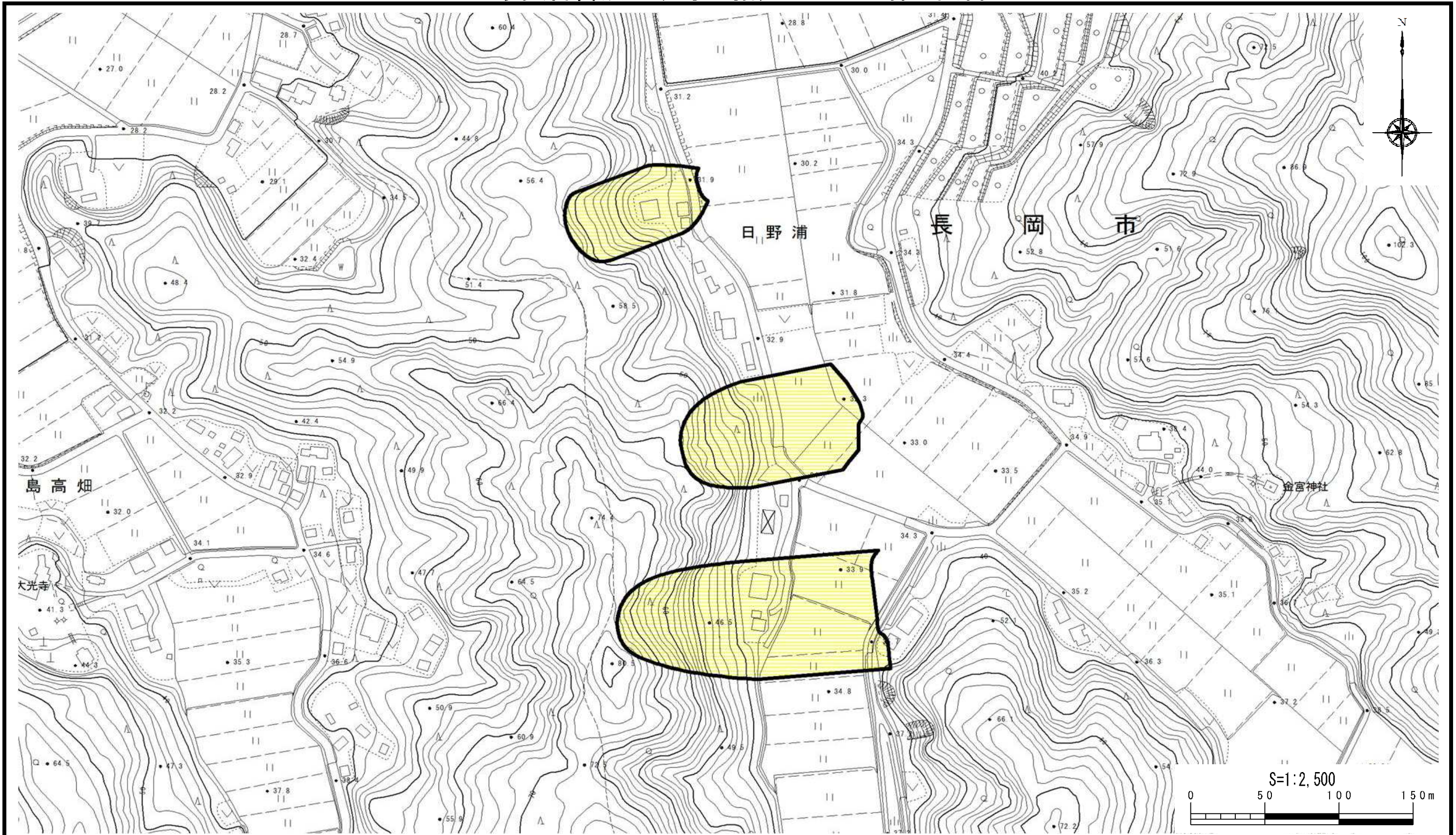


土砂災害警戒区域等の指定の公示に係る図書



様式-2(地)
土砂災害警戒区域・土砂災害特別警戒区域
区域図

土砂災害防止法施行令第二条の基準に該当する区域
土砂災害防止法施行令第三条の基準に該当する区域

地すべり地塊の滑りに伴って生じる土石等の移動による力: F1
F1= (kN/m²)



縮尺
S=1:2,500

自然現象の種類	地滑り	箇所番号	R 404.06
告示番号	新潟県告示第1160号	箇所名	イラバ
告示年月日	平成28年11月11日	所在地	長岡市日野浦