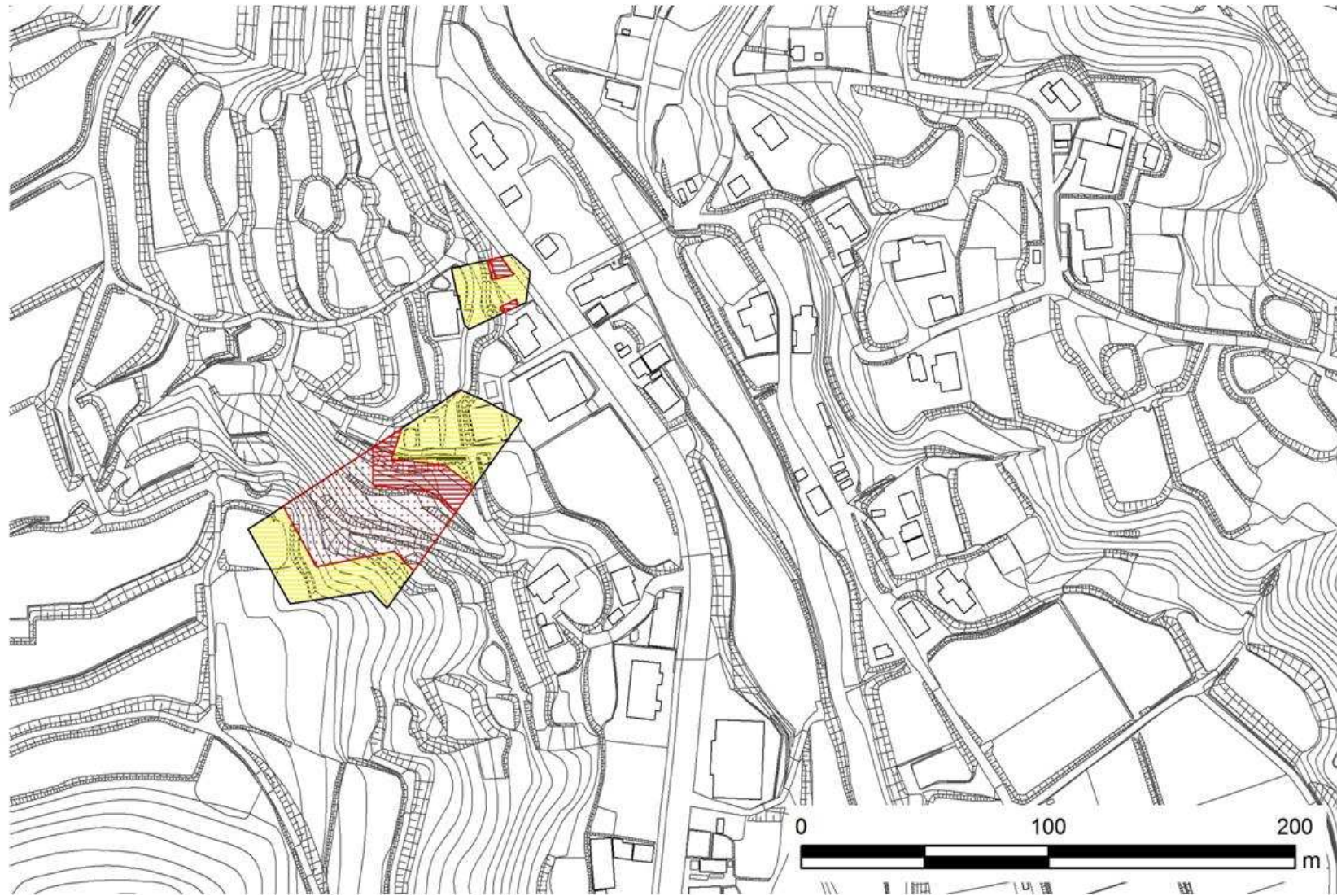


# 土砂災害警戒区域等の指定の公示に係る図書



様式-2(急)

土砂災害警戒区域・  
土砂災害特別警戒区域  
区域図

土砂災害防止法施行令第二条の基準に該当する区域

土砂災害防  
止法施行令  
第三条の基  
準に該当す  
る区域

急傾斜地斜面内の区域  
土石等の(移動)高さが1m以下の場合、土石等の  
移動による力が $100\text{kN/m}^2$ を超える区域  
土石等の堆積の高さが3mを超える区域  
それ以外の区域



縮尺  
1:2,500

自然現象 の種類	急傾斜地の崩壊	箇所番号	Ⅱ-215.072(2911)
告示番号	新潟県告示第1160・1161号	箇所名	西野俣(2)
告示年月日	平成28年11月11日	所在地	長岡市西野俣