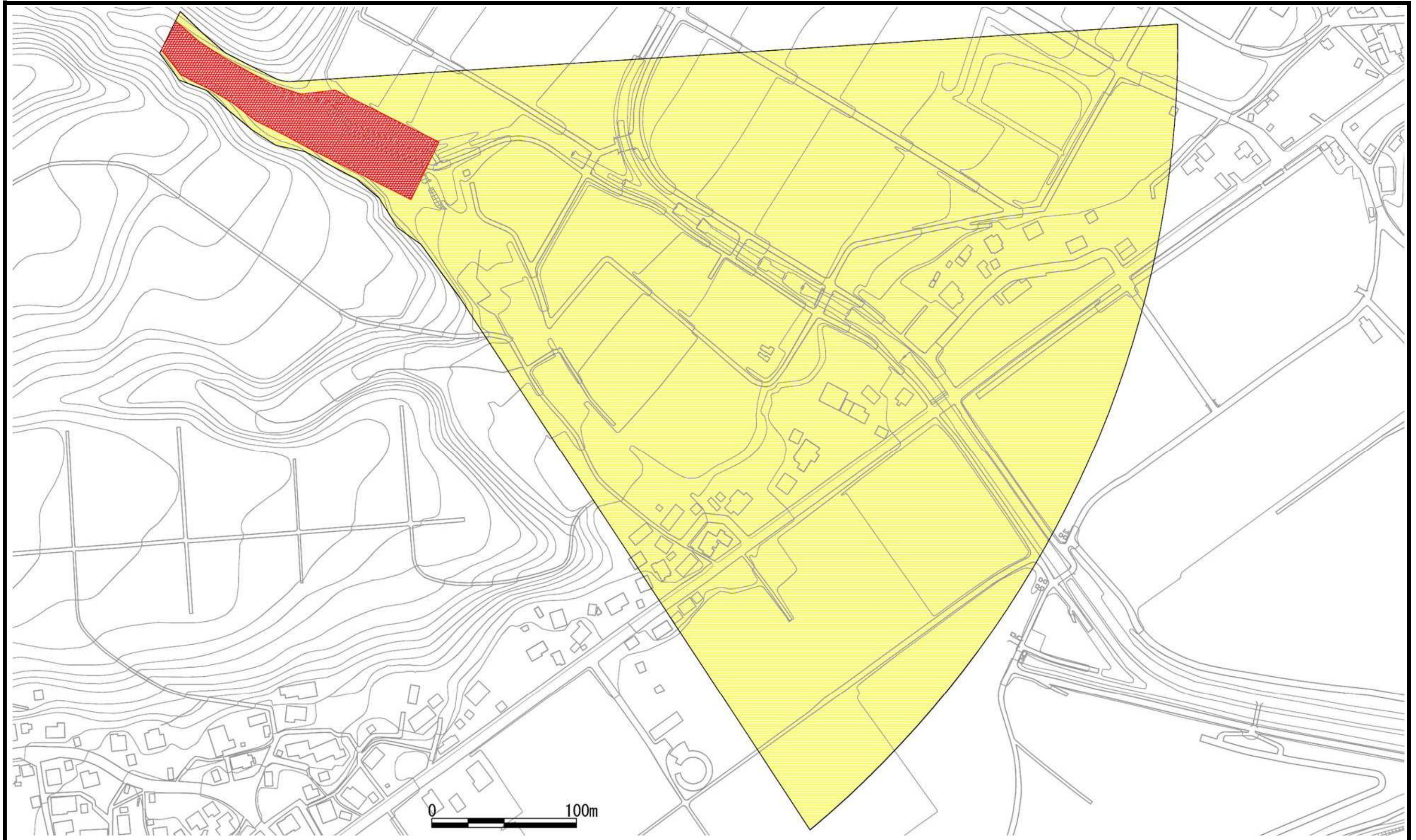


土石災害警戒区域等の指定の公示に係る図書



様式-2(土) 土石災害警戒区域 区域図	土石災害防止法施行令第二条の基準に該当する区域		N 縮尺 1:2,500	自然現象の種類 土石流	溪流番号 202-J-005
	土石災害防止法施行令第三条の基準に該当する区域			告示番号 新潟県告示第1160・1161号	溪流名 鴨田川支溪
	土石流の高さが1mを超える場合、建築物に作用する力が50kN/m ² を超える区域			告示年月日 平成28年11月11日	所在地 長岡市親沢町、深沢町
	土石流の高さが1mを超える場合、建築物に作用する力が50kN/m ² 以下の区域				新潟県
	その他の区域				