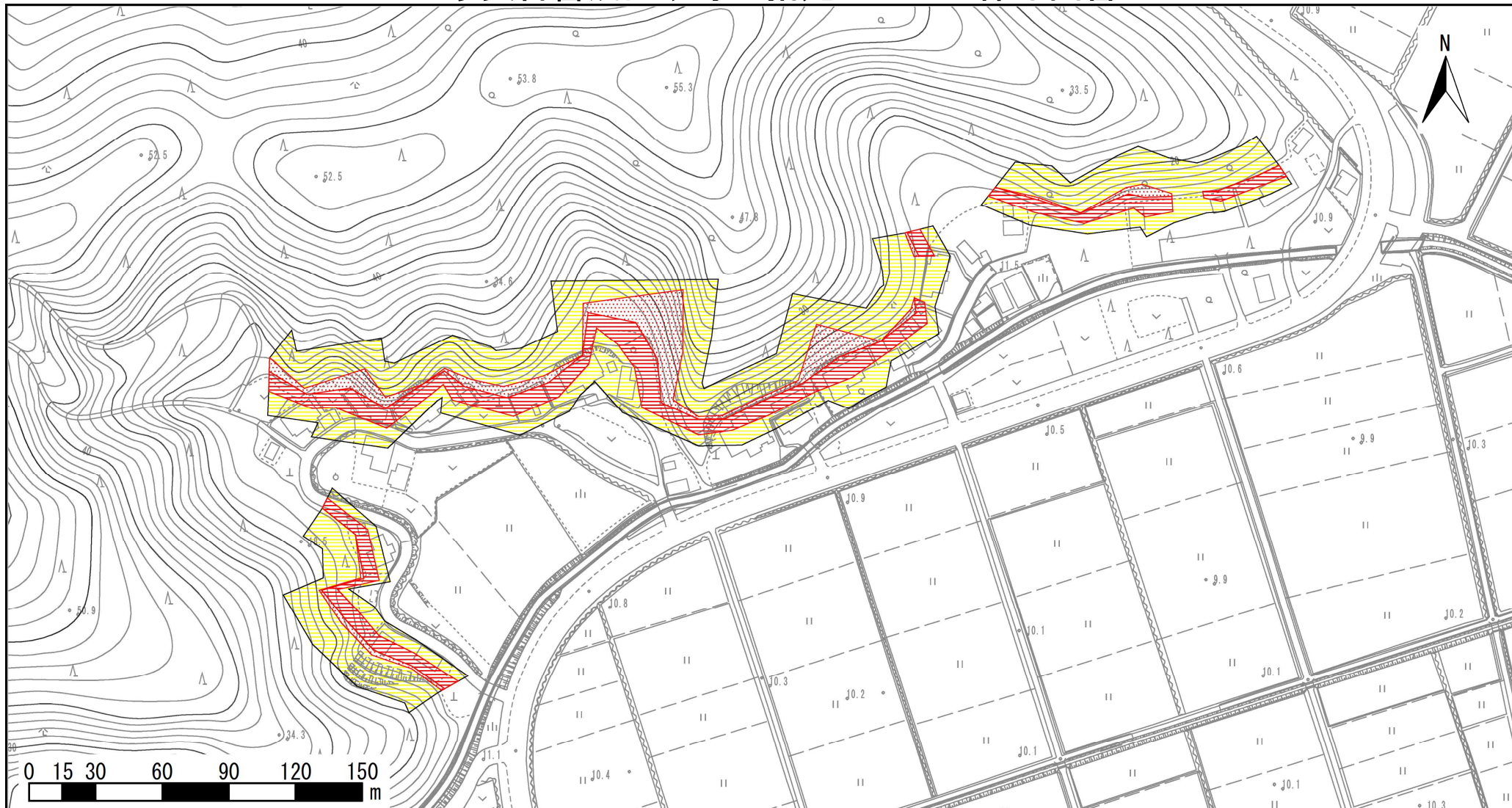






# 土砂災害警戒区域等の指定の公示に係る図書



様式－2（急）  土砂災害警戒区域・ 土砂災害特別警戒区域 区域図	土砂災害防止法施行令第二条の基準に該当する区域		  縮尺 1:2,500	自然現象の種類	急傾斜地の崩壊	箇所番号	I-406.002(0725)
	土砂災害防止法施行令 第三条の基準に該当する区域	急傾斜地斜面内の区域  土石等の(移動)高さが1m以下の場合、土石等の移動による力が100kN/m <sup>2</sup> を超える区域  土石等の堆積の高さが3mを超える区域  それ以外の区域		    	告示番号	新潟県告示第1110・1111号	箇所名
				告示年月日	平成28年10月21日	所在地	長岡市寺泊年友