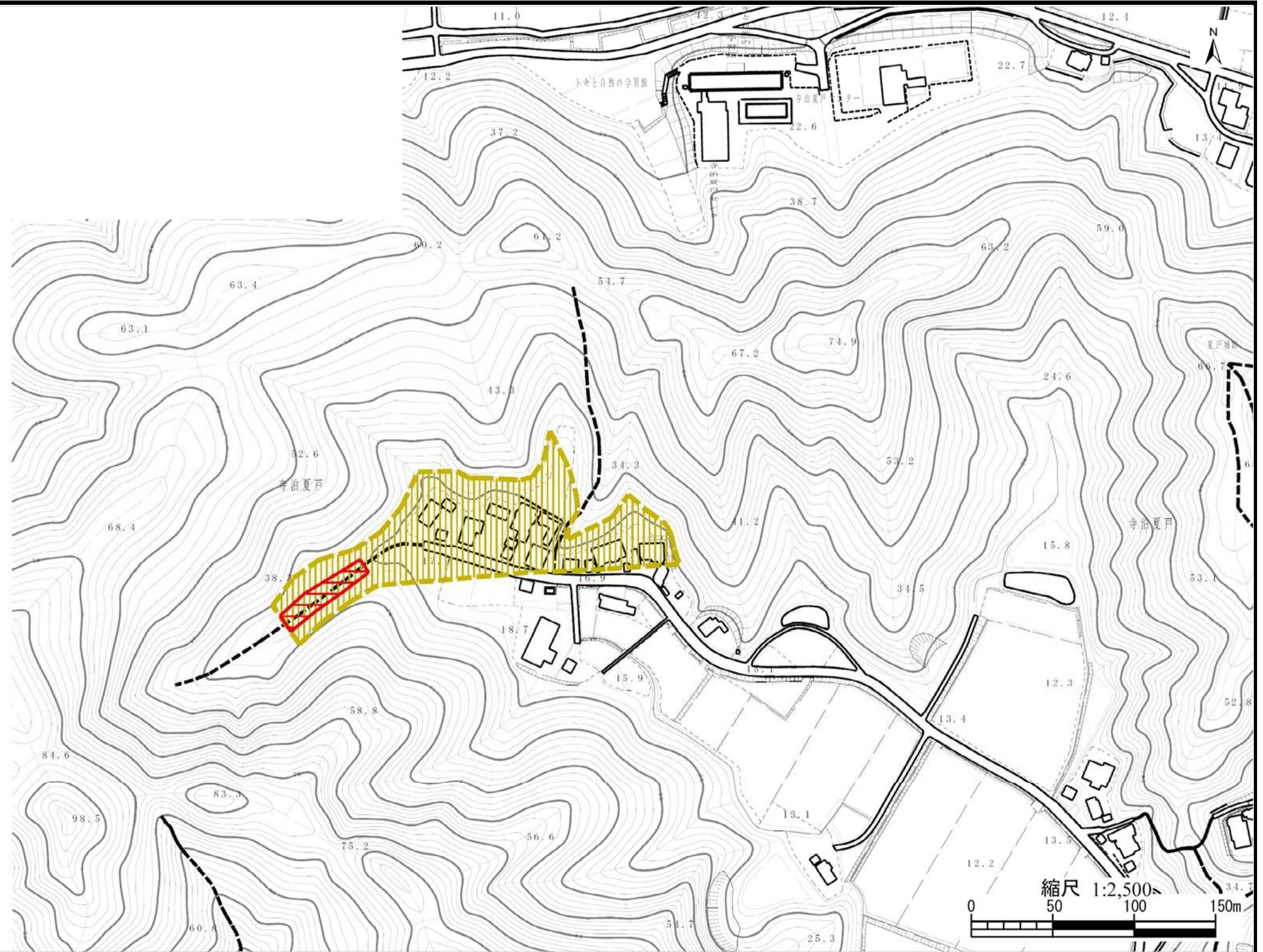


土砂災害警戒区域等の指定の公示に係る図書



様式-2(土) 土砂災害警戒区域・土砂災害特別警戒区域図	土砂災害防止法施行令第二条の基準に該当する区域			自然現象の種類 土石流	溪流番号	406-I-012		
	土砂災害防止法施行令第三条の基準に該当する区域	土石流の高さが1mを超える場合、建築物に作用する力が50kN/m ² を超える区域				告示番号	新潟県告示第1110・1111号	溪流名
		土石流の高さが1mを超える場合、建築物に作用する力が50kN/m ² 以下の区域	縮尺 1:2,500	告示年月日		平成28年10月21日	所在地	長岡市寺泊夏戸
		その他の区域						