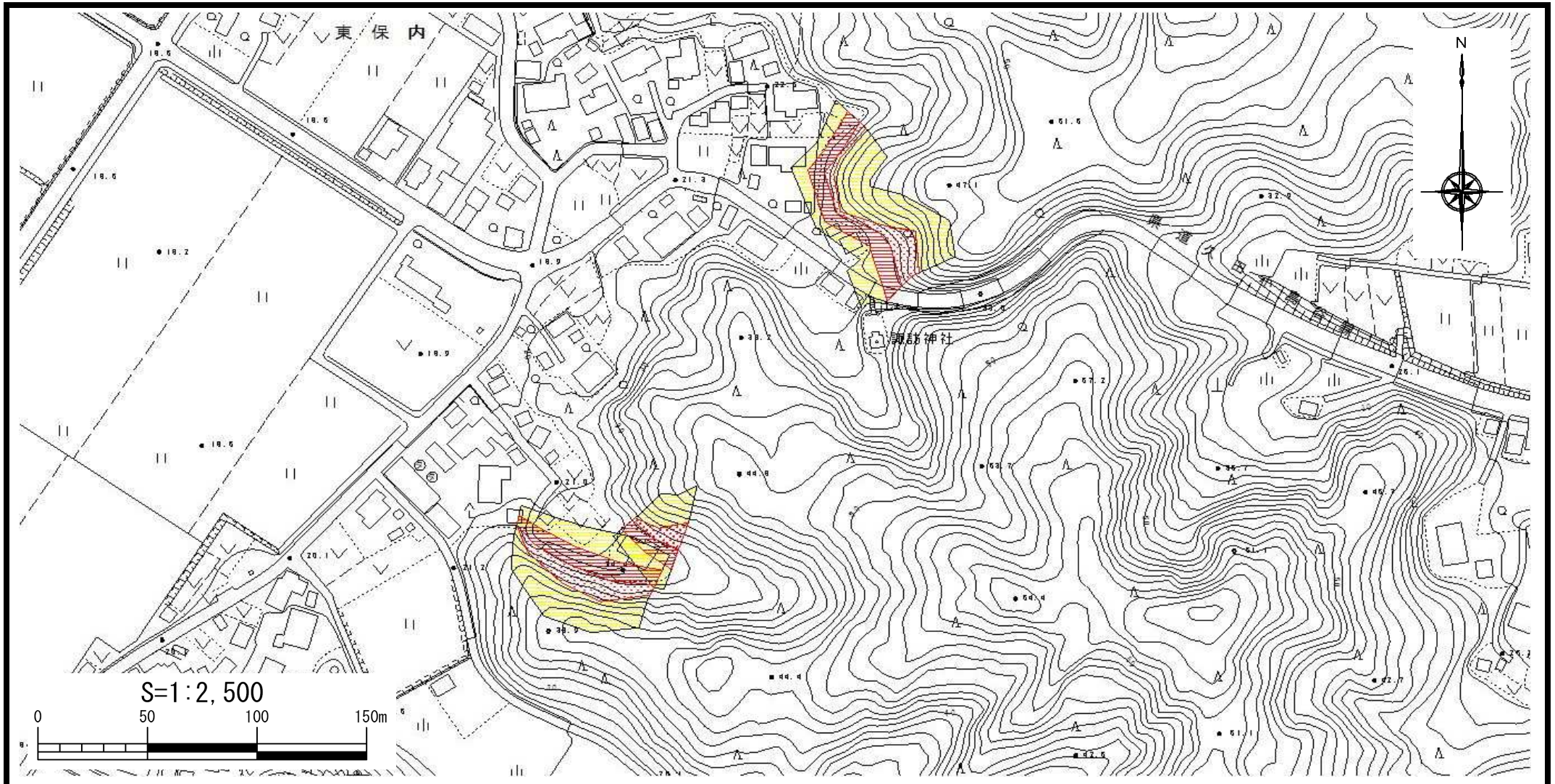


# 土砂災害警戒区域等の指定の公示に係る図書



様式-2(急)

土砂災害警戒区域・土砂災害特別警戒区域  
区域図

土砂災害防止法施行令第二条の基準に該当する区域		N 縮尺 S=1:2,500	自然現象の種類	急傾斜地の崩壊	箇所番号	与板-404.021
			告示番号	新潟県告示第1110・1111号	箇所名	東保内(2)
			告示年月日	平成28年10月21日	所在地	長岡市東保内
	土砂災害防止法施行令第三条の基準に該当する区域					
土砂災害防止法施行令第三条の基準に該当する区域						
土砂災害防止法施行令第三条の基準に該当する区域						
それ以外の区域						