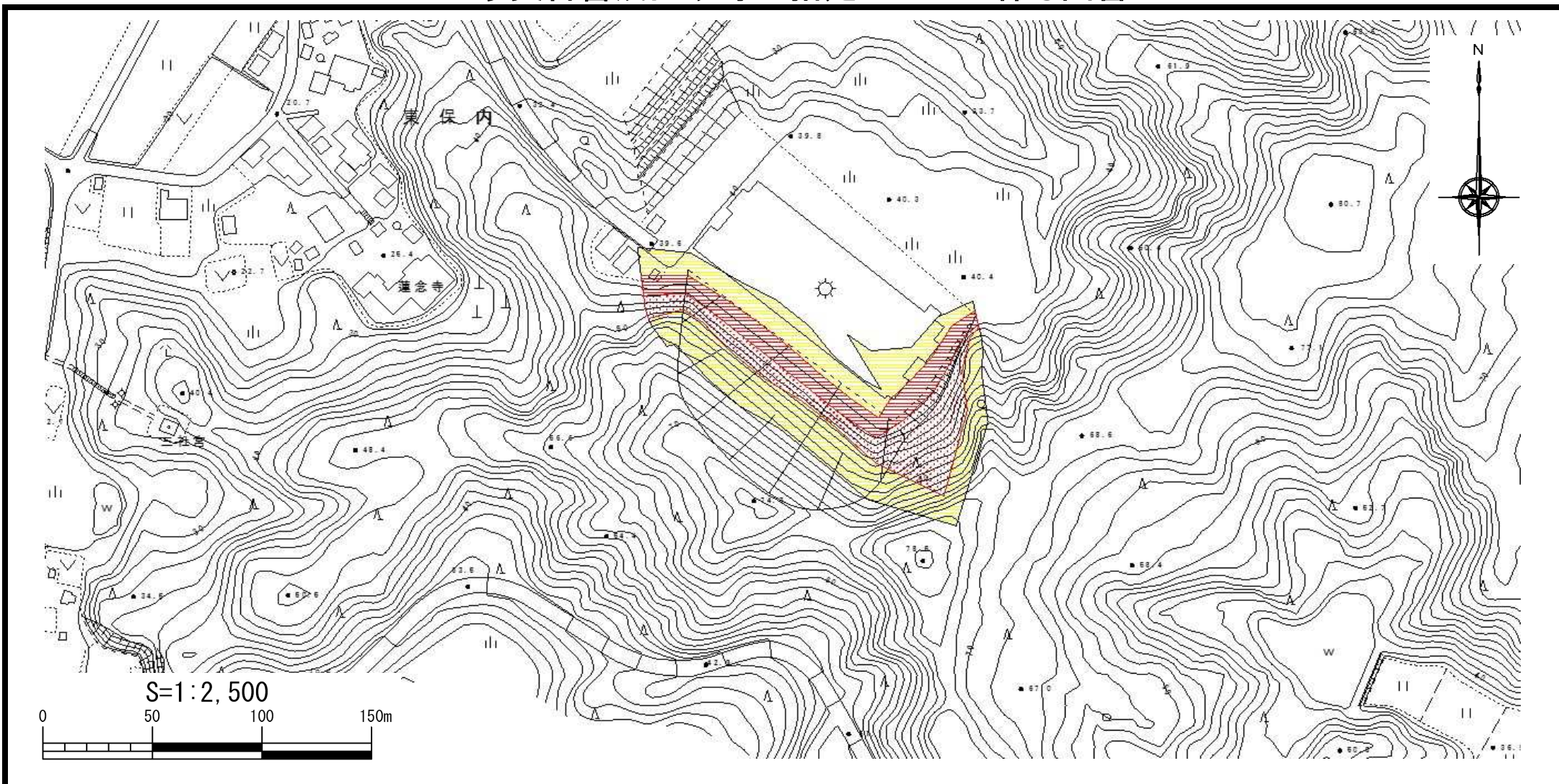


土砂災害警戒区域等の指定の公示に係る図書



様式-2(急) 土砂災害警戒区域・土砂災害特別警戒区域 区域図	土砂災害防止法施行令第二条の基準に該当する区域		N 	自然現象 の種類	急傾斜地の崩壊	箇所番号	II-404.020(3060)
	土砂災害防止法施行令第三条の基準に該当する区域			縮尺 S=1:2,500	告示番号	新潟県告示 第1110(Y)・1423(R)号	箇所名
	土砂等の(移動)高さが1m以下の場合、土石等の移動による力が100kN/m ² を超える区域		告示年月日		平成28年10月21日(Y) 平成30年12月28日(R)	所在地	長岡市東保内
	土砂等の堆積の高さが3mを超える区域 それ以外の区域						