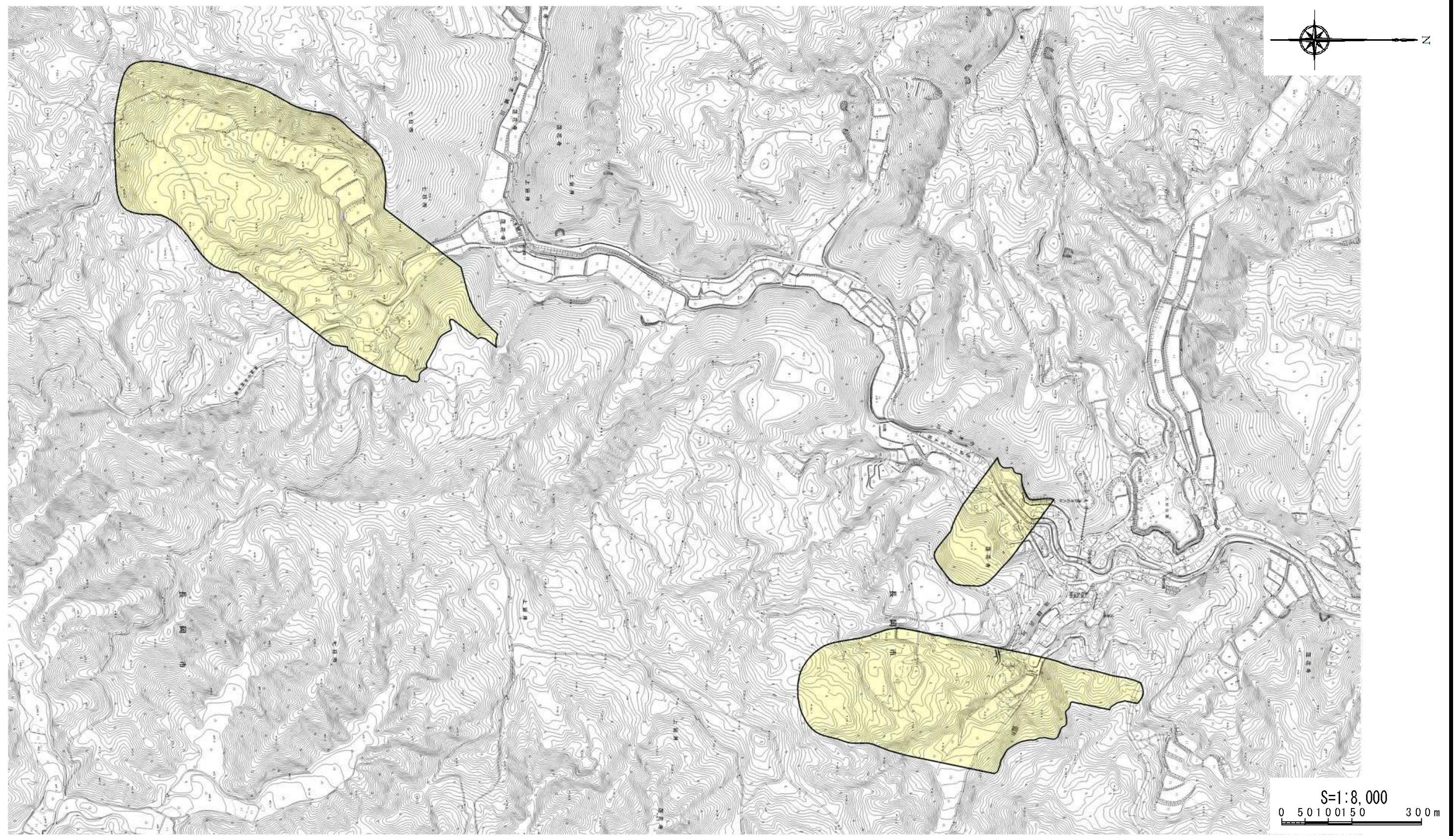


# 土砂災害警戒区域等の指定の公示に係る図書



様式-2(地)  
土砂災害警戒区域・土砂災害特別警戒区域  
区域図

土砂災害防止法施行令第二条の基準に該当する区域  
土砂災害防止法施行令第三条の基準に該当する区域



地すべり地塊の滑りに伴って生じる土石等の移動による力: F1  
F1= (kN/m<sup>2</sup>)

縮尺  
S=1:8,000

自然現象の種類	地滑り	箇所番号	H25再調K402.02
告示番号	新潟県告示第1110号	箇所名	蓮花寺・鳥越
告示年月日	平成28年10月21日	所在地	長岡市蓮花寺、鳥越、七日市