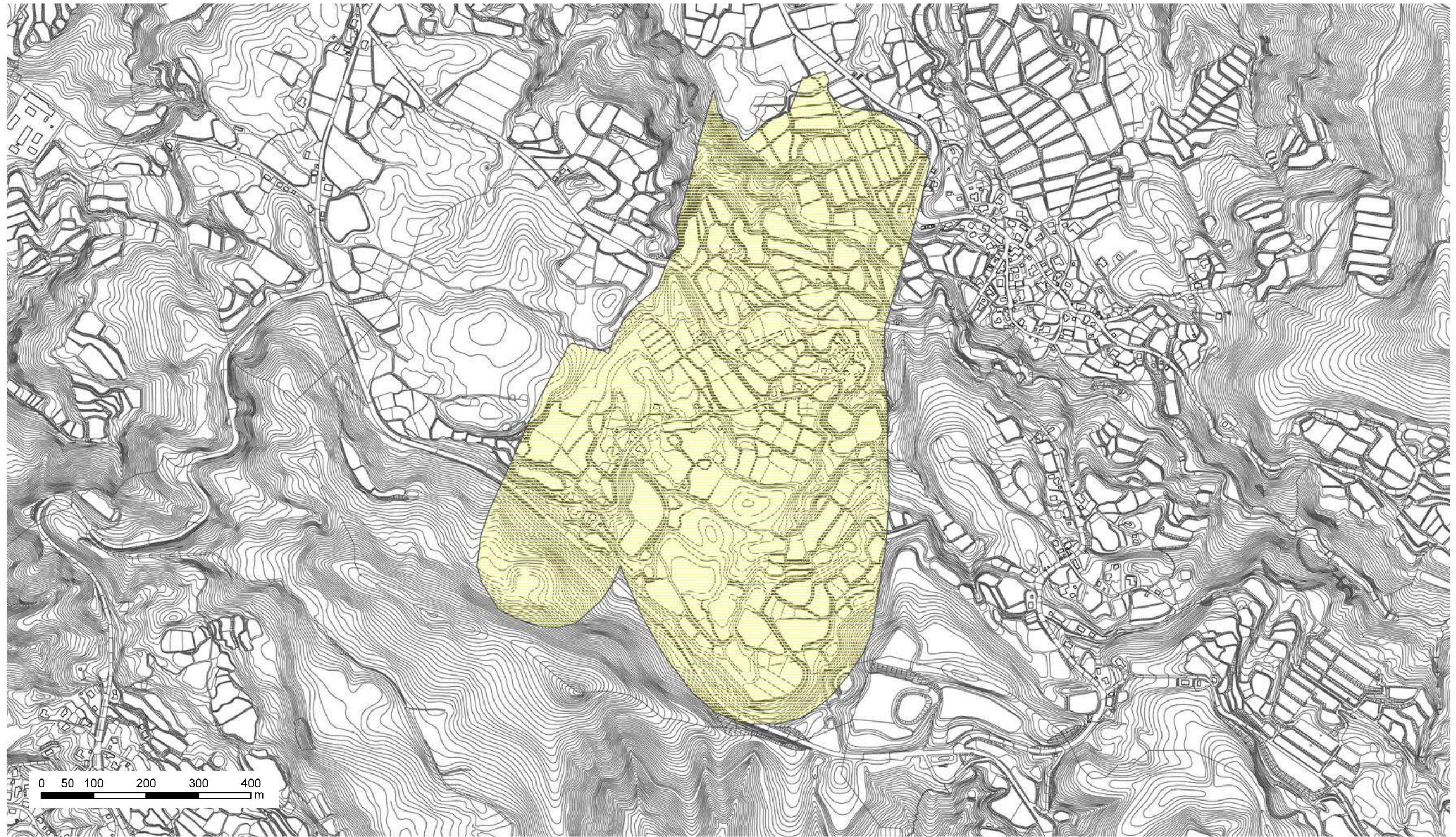


土砂災害警戒区域等の指定の公示に係る図書



様式-2(地) 土砂災害警戒区域・土砂災害特別警戒区域 区域図	土砂災害防止法施行令第二条の基準に該当する区域 	N  縮尺 1:8,000	自然現象 の種類 地滑り	箇所番号 K 215.11
	土砂災害防止法施行令第三条の基準に該当する区域 		告示番号 新潟県告示第1110号	箇所名 金屋
	地滑り地塊の滑りに伴って生じる土石等の移動による力: F_1 $F_1 =$ (kN/m ²)		告示年月日 平成28年10月21日	所在地 長岡市寒沢、松尾、来伝