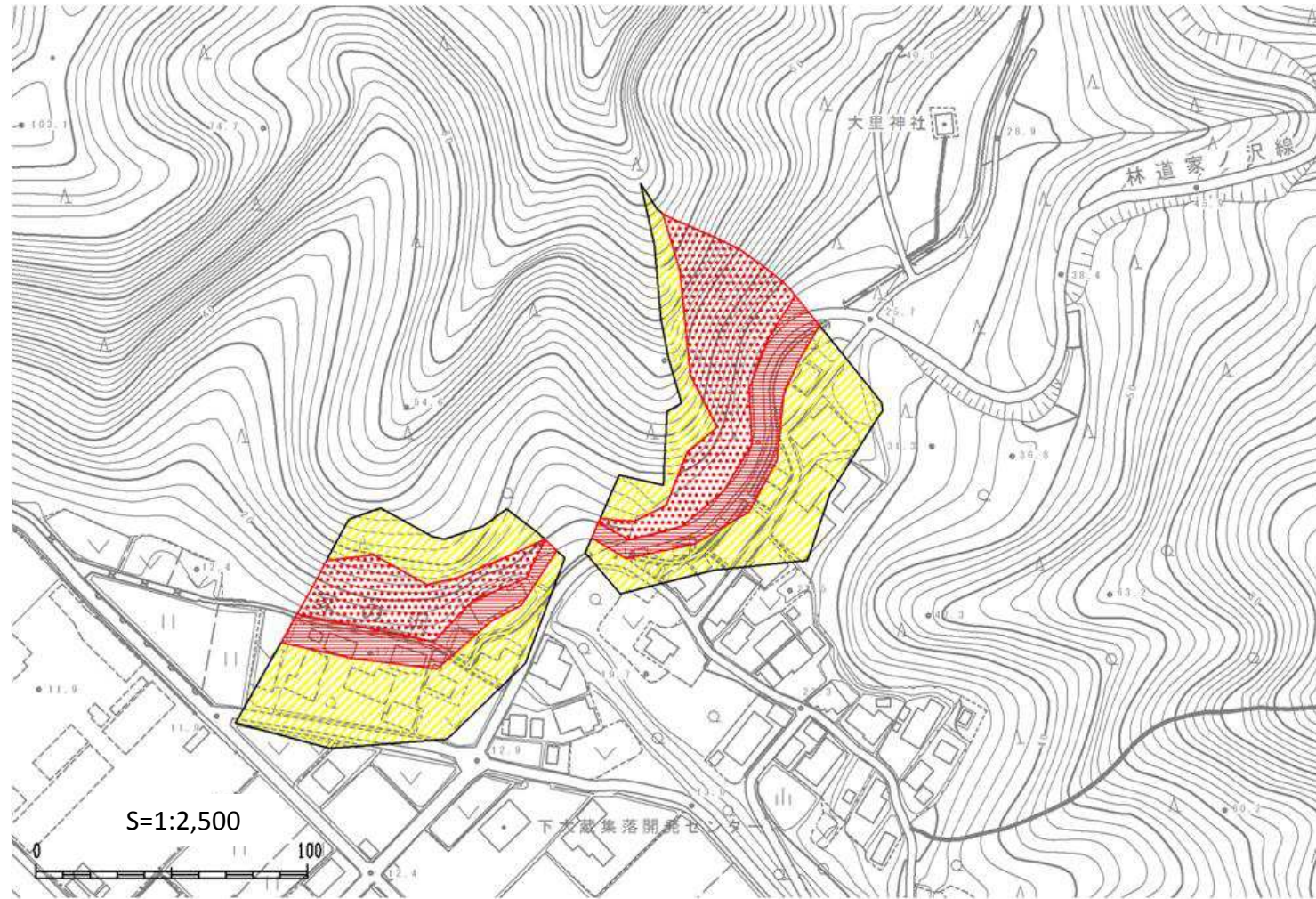


# 土砂災害警戒区域等の指定の公示に係る図書



様式-2(急)

土砂災害警戒区域・  
土砂災害特別警戒区域  
区域図

土砂災害防止法施行令第二条の基準に該当する区域		縮尺 1:2,500	自然現象の種類	急傾斜地の崩壊	箇所番号	Ⅱ-585.003(2397)
			告示番号	新潟県告示第1110・1111号	箇所名	下大蔵(1)
			告示年月日	平成28年10月21日	所在地	村上市下大蔵
	それ以外の区域					