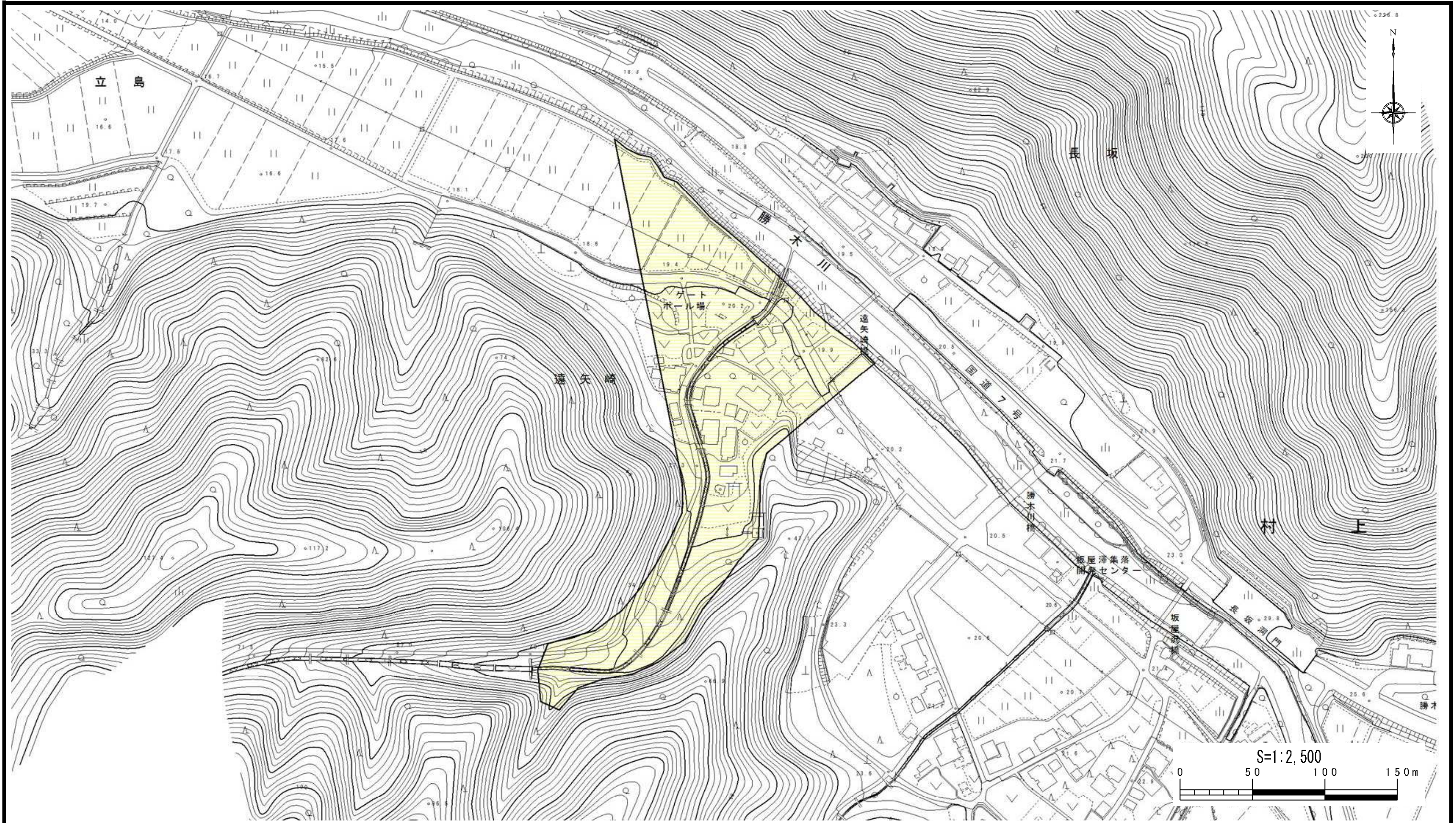


土砂災害警戒区域等の指定の公示に係る図書



様式-2(土) 土砂災害警戒区域・土砂災害特別警戒区域 区域図	土砂災害防止法施行令第二条の基準に該当する区域		N 縮尺 S=1:2,500	自然現象 の種類	土石流	溪流番号	585-I-067-2
	土砂災害防止法施行令第三 条の基準に該当する区域			告示番号	新潟県告示第1110号	溪流名	遠矢崎川(2)
	その他の区域			告示年月日	平成28年10月21日	所在地	村上市遠矢崎