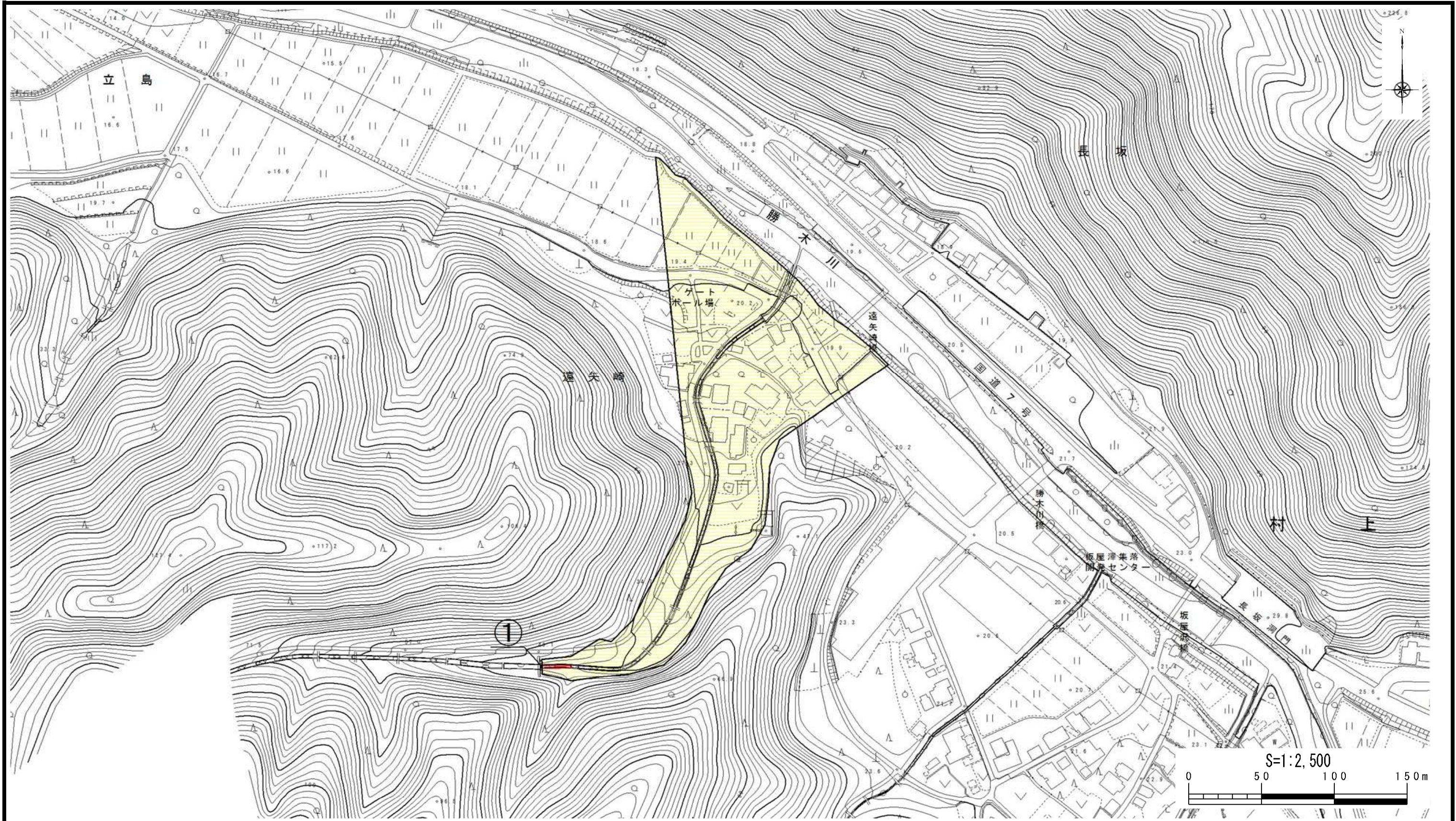


土砂災害警戒区域等の指定の公示に係る図書



様式-2(土) 土砂災害警戒区域・土砂災害特別警戒区域 区域図	土砂災害防止法施行令第二条の基準に該当する区域		N 縮尺 S=1:2,500	自然現象の種類 土石流	溪流番号 585-I-067-1
	土砂災害防止法施行令第三条の基準に該当する区域			告示番号 新潟県告示第1110・1111号	溪流名 遠矢崎川(1)
	その他の区域			告示年月日 平成28年10月21日	所在地 村上市遠矢崎