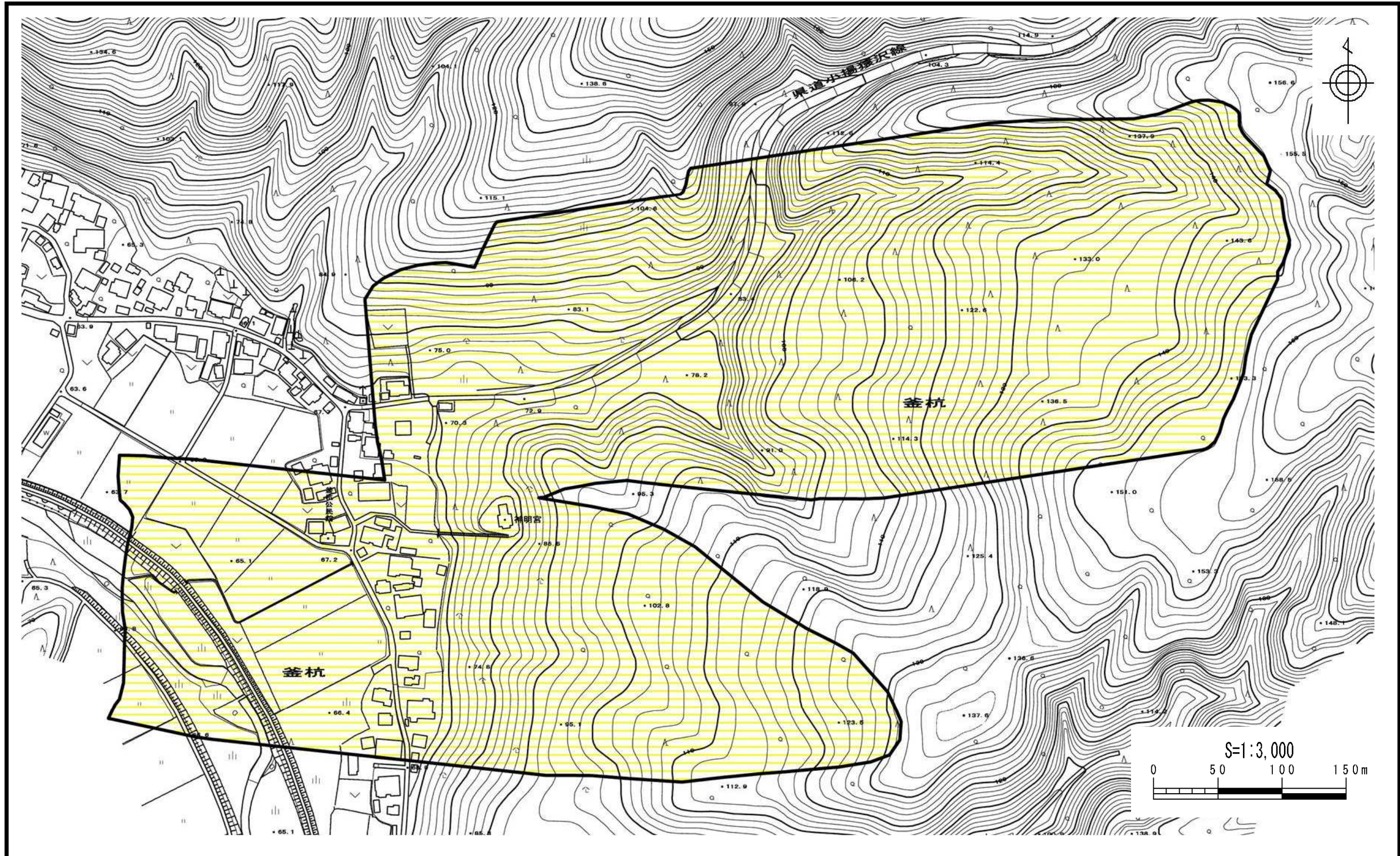


# 土砂災害警戒区域等の指定の公示に係る図書



様式-2(地) 土砂災害警戒区域・土砂災害特別警戒区域 区域図	土砂災害防止法施行令第二条の基準に該当する区域		縮尺 1:3,000	自然現象 の種類	地滑り	箇所番号	H25再調K584.62
	土砂災害防止法施行令第三条の基準に該当する区域			告示番号	新潟県告示第1110号	箇所名	釜杭(H25)
	地滑り地塊の滑りに伴って生じる土石等の移動による力: $F_1$ $F_1 =$ (kN/m <sup>2</sup> )			告示年月日	平成28年10月21日	所在地	村上市釜杭・笹平