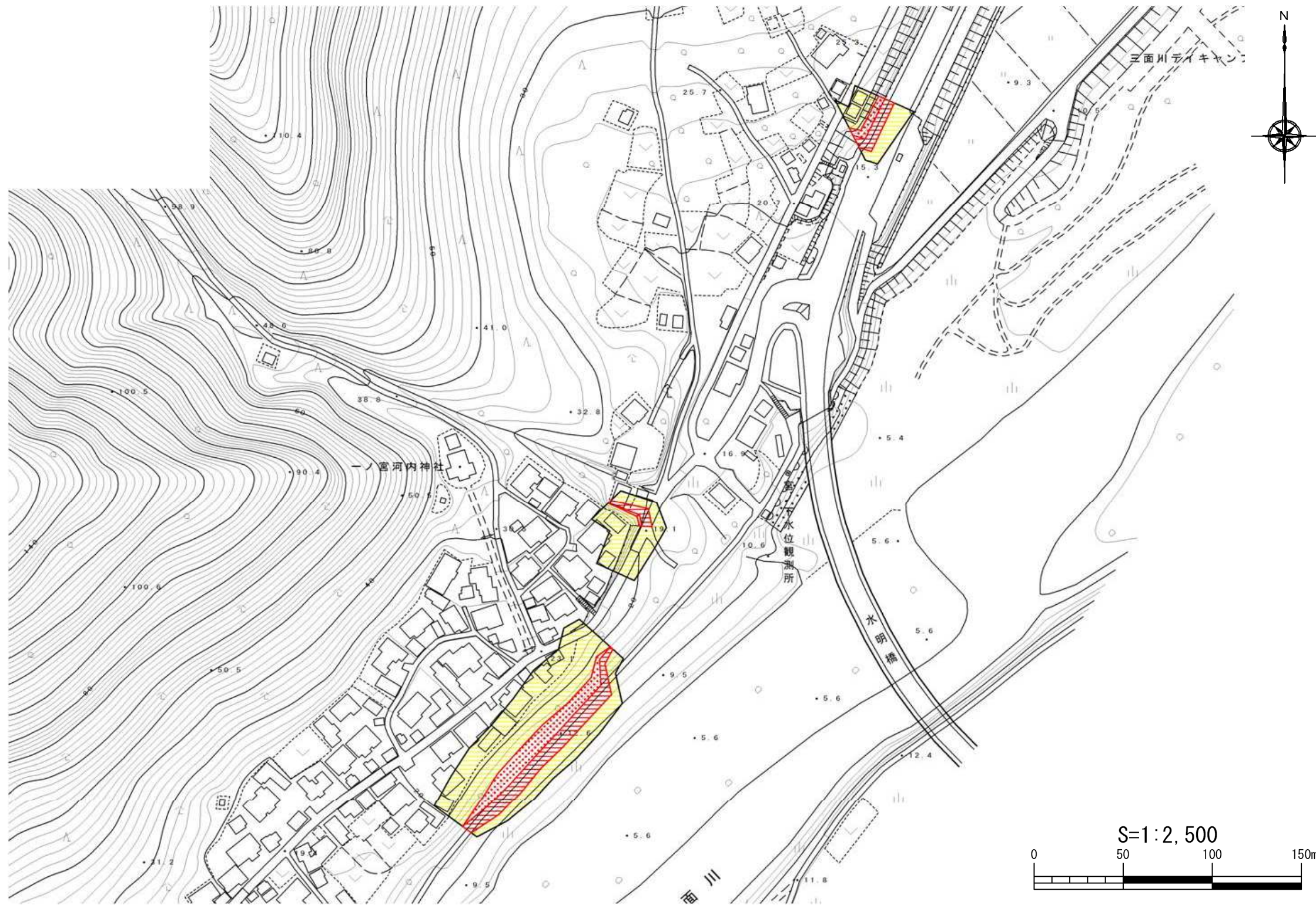


土砂災害警戒区域等の指定の公示に係る図書



様式-2(急) 土砂災害警戒区域・土砂災害特別警戒区域 区域図	土砂災害防止法施行令第二条の基準に該当する区域		自然現象 の種類 急傾斜地の崩壊	箇所番号	村上-584.011
	急傾斜地斜面内の区域			告示番号	新潟県告示第1110・1111号
土砂災害防止 法施行令第三 条の基準に該 当する区域	土石等の(移動)高さが1m以下の場合、土石等の移動による力が100kN/m ² を超える区域		告示年月日 平成28年10月21日	所在地	村上市宮ノ下
	土石等の堆積の高さが3mを超える区域				
	それ以外の区域		縮尺 S=1:2,500		