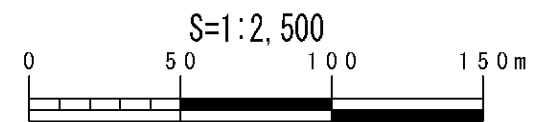
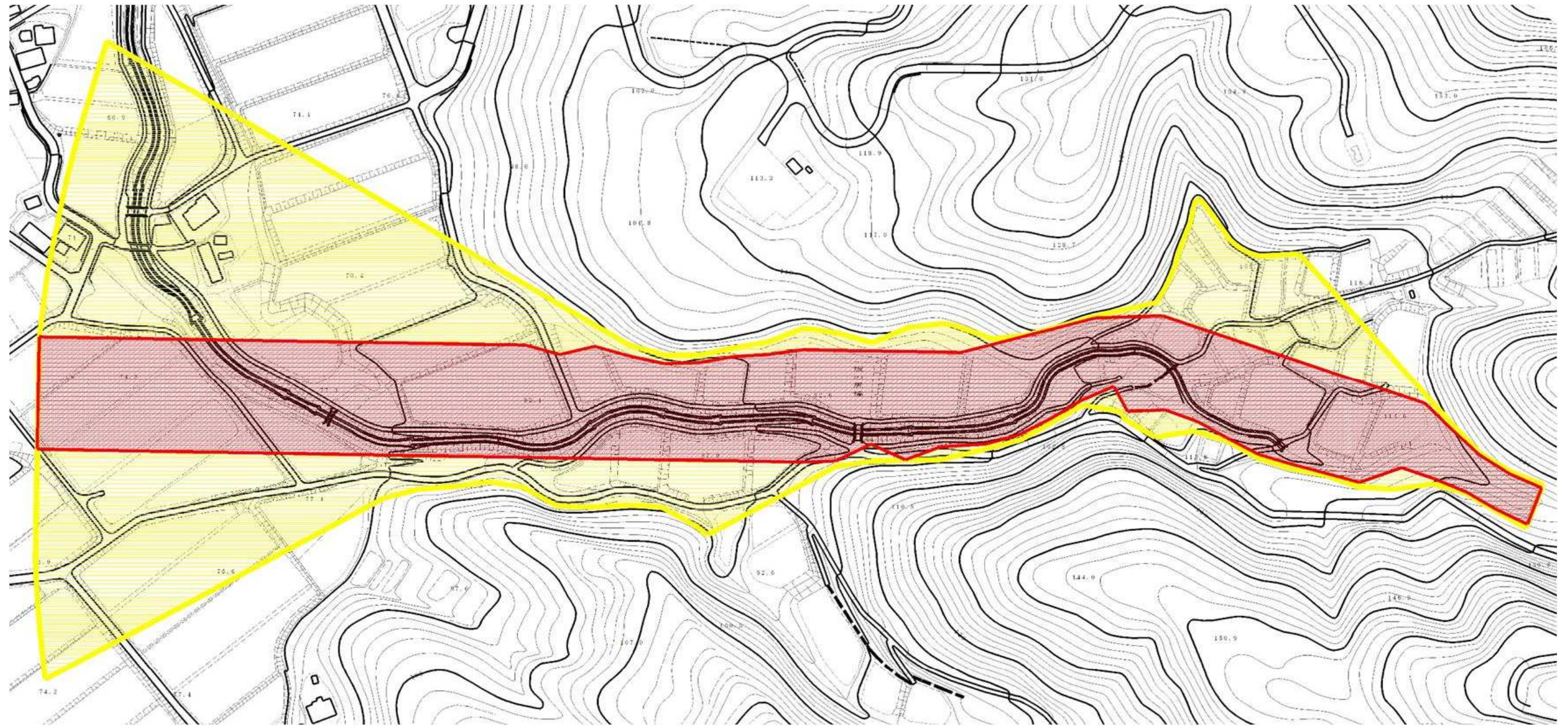


土砂災害警戒区域等の指定の公示に係る図書



様式-2(土) 土砂災害警戒区域・土砂災害特別警戒区域 区域図	土砂災害防止法施行令第二条の基準に該当する区域		縮尺 1:2,500	自然現象の種類	土石流	溪流番号	604-佐渡-003	
	土砂災害防止法施行令第三条の基準に該当する区域			告示番号	新潟県告示第1059-1060号	溪流名	ニイボシヨウミョウジ 新穂正明寺(1)	
	土砂の高さが1mを超える場合、建築物に作用する力が50kN/m ² 以下の区域			告示年月日	平成28年10月7日	所在地	サドシ 佐渡市	ニイボシヨウミョウジ 新穂正明寺
	その他の区域							