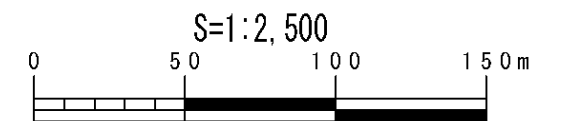
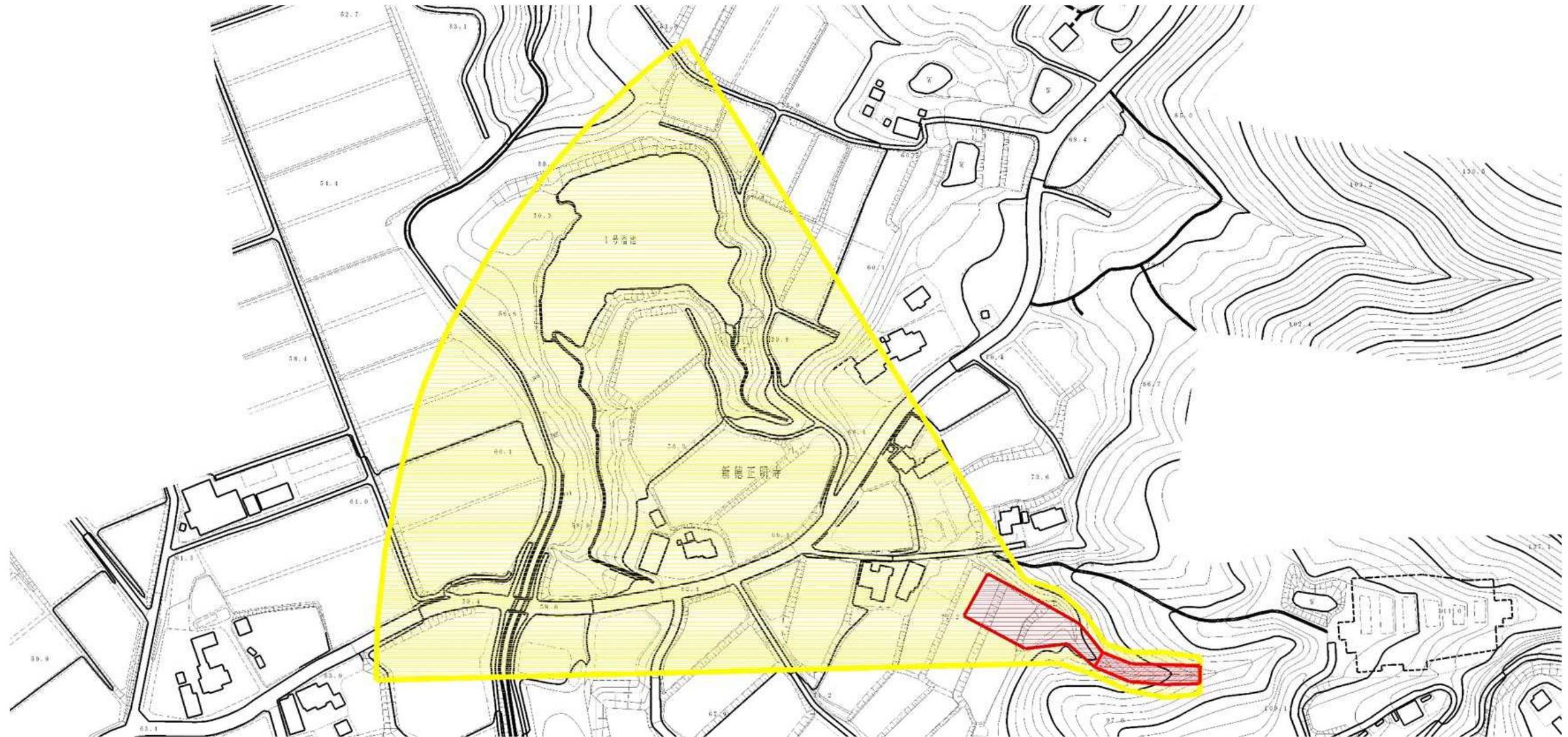


土砂災害警戒区域等の指定の公示に係る図書



様式-2(土) 土砂災害警戒区域・土砂災害特別警戒区域図	土砂災害防止法施行令第二条の基準に該当する区域		縮尺 1:2,500	自然現象の種類 土石流	溪流番号 604-II-006
	土砂災害防止法施行令第三条の基準に該当する区域			告示番号 新潟県告示第1059・1060号	溪流名 ショウミョウジナミサワ 正明寺南沢
	土石流の高さが1mを超える場合、建築物に作用する力が50kN/mを超える区域			告示年月日 平成28年10月7日	所在地 サドシ ニイホショウミョウジ 佐渡市 新穂正明寺
	土石流の高さが1mを超える場合、建築物に作用する力が50kN/m以下の区域				
	その他の区域				