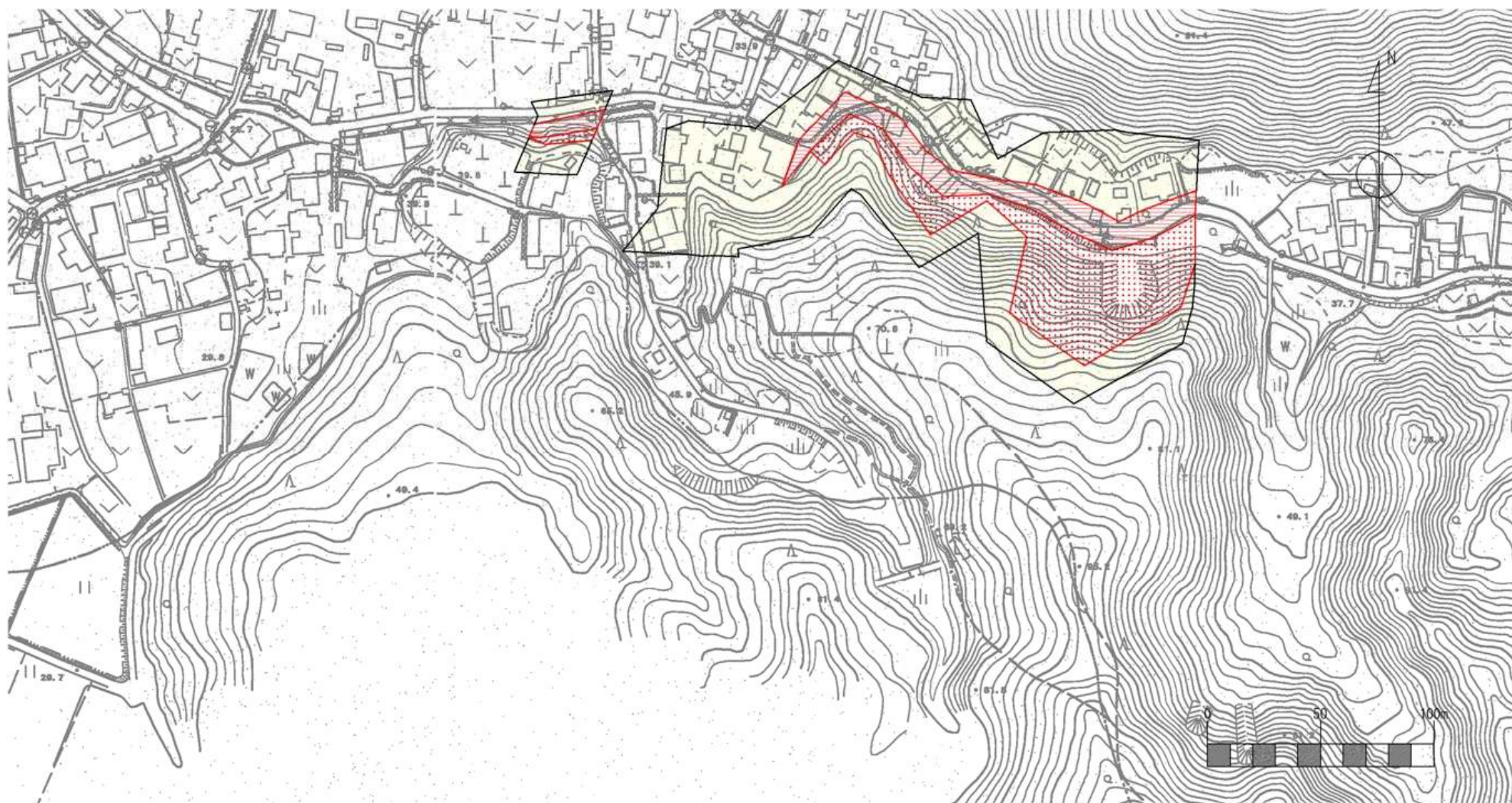






土砂災害警戒区域等の指定の公示に係る図書



様式 - 2 (急)

土砂災害警戒区域・
土砂災害特別警戒区域
区域図

土砂災害防止法施行令第二条の基準に該当する区域		 縮尺 1:2,500	自然現象の種類	急傾斜地の崩壊	箇所番号	-211.003(0460)
土砂災害防止法施行令第三条の基準に該当する区域			告示番号	新潟県告示第1395・1396号	箇所名	東村
土砂等の(移動)高さが1m以下の場合、土砂等の移動による力が100kN/m ² を超える区域			告示年月日	平成23年11月22日	所在地	見附市椿澤町
土砂等の堆積の高さが3mを超える区域 それ以外の区域	