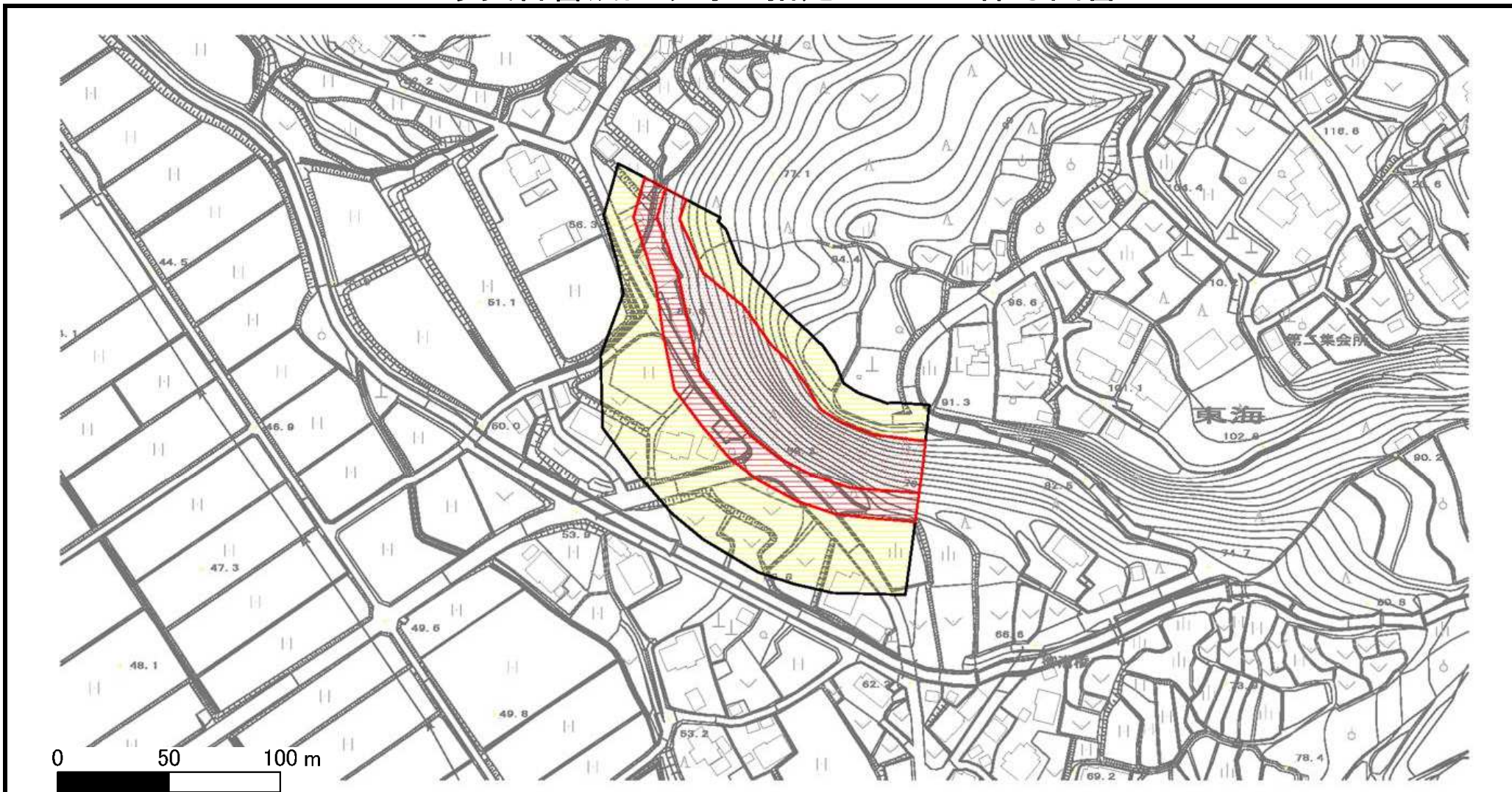


土砂災害警戒区域等の指定の公示に係る図書



様式-2 (急)

土砂災害警戒区域・
土砂災害特別警戒区域
区域図

| | | | | | | |
|---|--|---------------------|---------|----------------|------|------------------|
| 土砂災害防止法施行令第二条の基準に該当する区域 | | 縮尺 1 : 2,500 | 自然現象の種類 | 急傾斜地の崩壊 | 箇所番号 | II-216.005(3667) |
| 土砂災害防止法施行令第三条の基準に該当する区域 | | | 告示番号 | 新潟県告示第990・991号 | 箇所名 | 東海(2) |
| 急傾斜地斜面内の区域 | | | 告示年月日 | 平成28年9月13日 | 所在地 | 糸魚川市 大字東海 |
| 土石等の(移動)高さが1m以下の場合、土石等の移動による力が100kN/m ² を超える区域 | | | | | | |
| 土石等の堆積の高さが3mを超える区域 | | | | | | |
| それ以外の区域 | | | | | | |