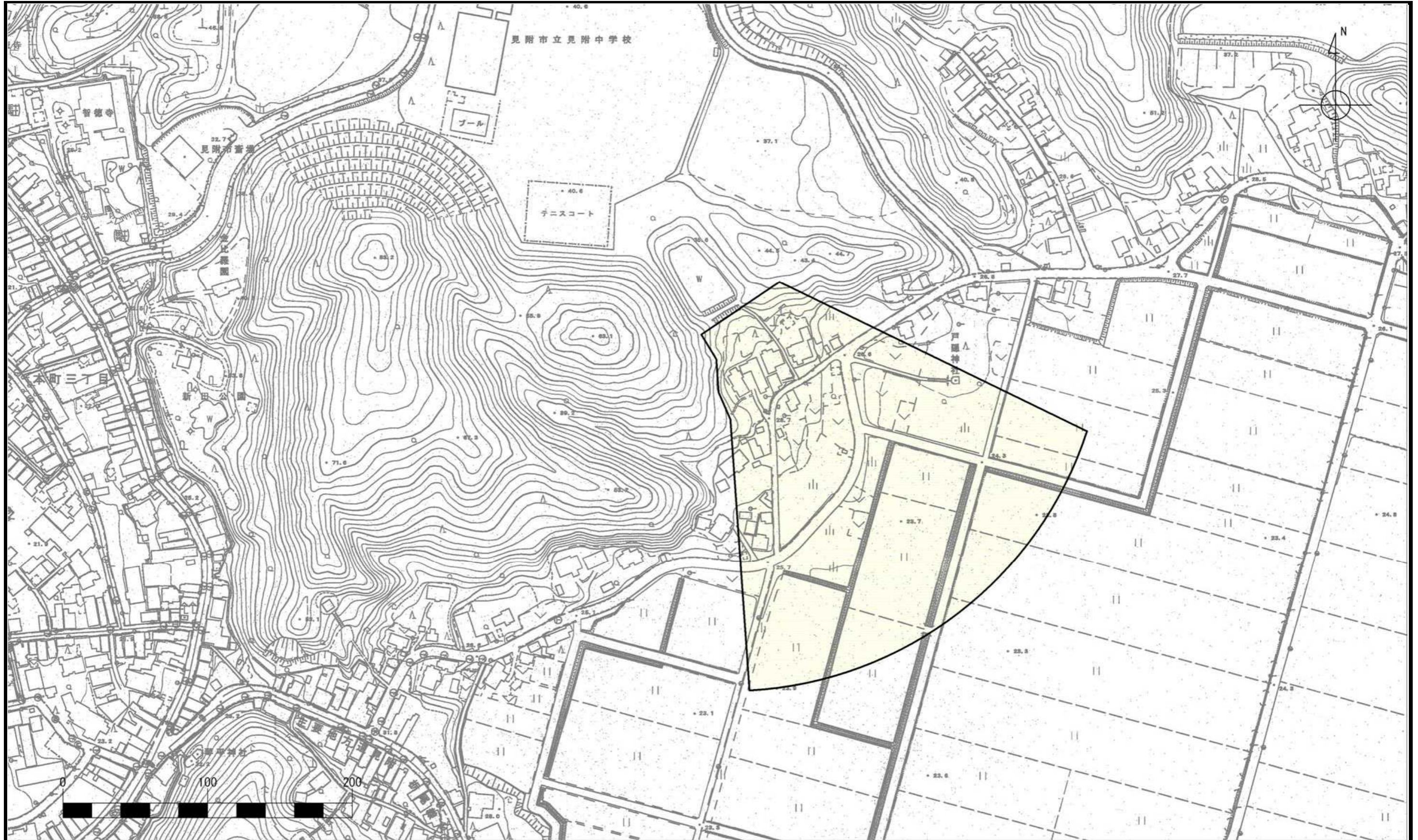


# 土砂災害警戒区域等の指定の公示に係る図書



様式 - 2 (土) 土砂災害警戒区域・土砂災害特別警戒区域 区域図	土砂災害防止法施行令第二条の基準に該当する区域		   	自然現象 の種類 土石流	溪流番号 211- -003
	土砂災害防止法 施行令第三条の 基準に該当する 区域	土砂災害防止法 施行令第三条の 基準に該当する 区域			
			縮尺 1:2,500	告示年月日 平成23年3月29日	所在地 見附市山崎興野町