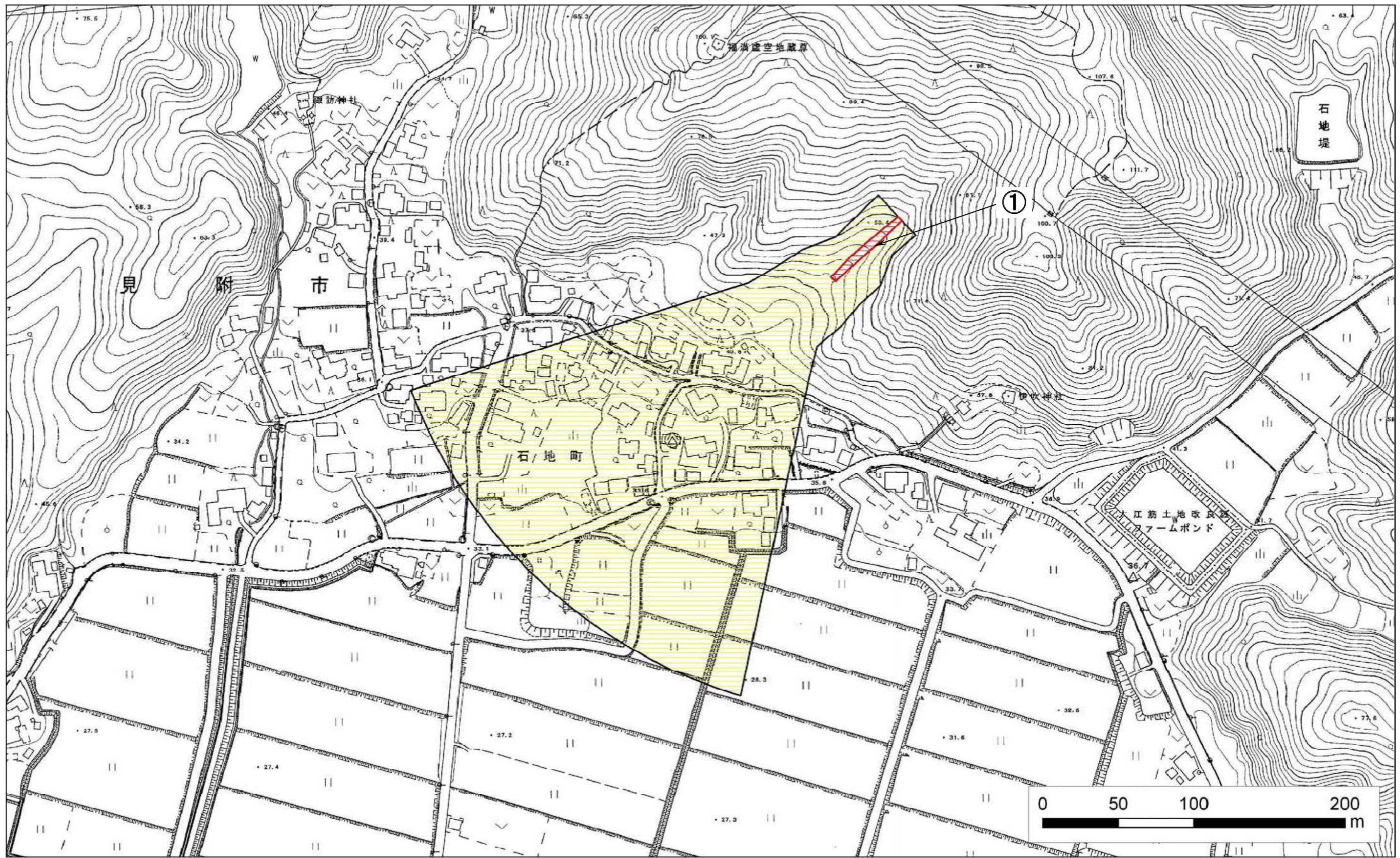


土砂災害警戒区域等の指定の公示に係る図書



様式-2(土)

土砂災害警戒区域・土砂災害特別警戒区域
区域図

土砂災害防止法施行令第二条の基準に該当する区域

土砂災害防止法
施行令第三条の
基準に該当する
区域



縮尺
1:2,500

自然現象
の種類

土石流

告示番号

新潟県告示第446・447号

告示年月日

平成23年3月29日

溪流番号

211-I-011

溪流名

東山沢

所在地

見附市石地町裏山