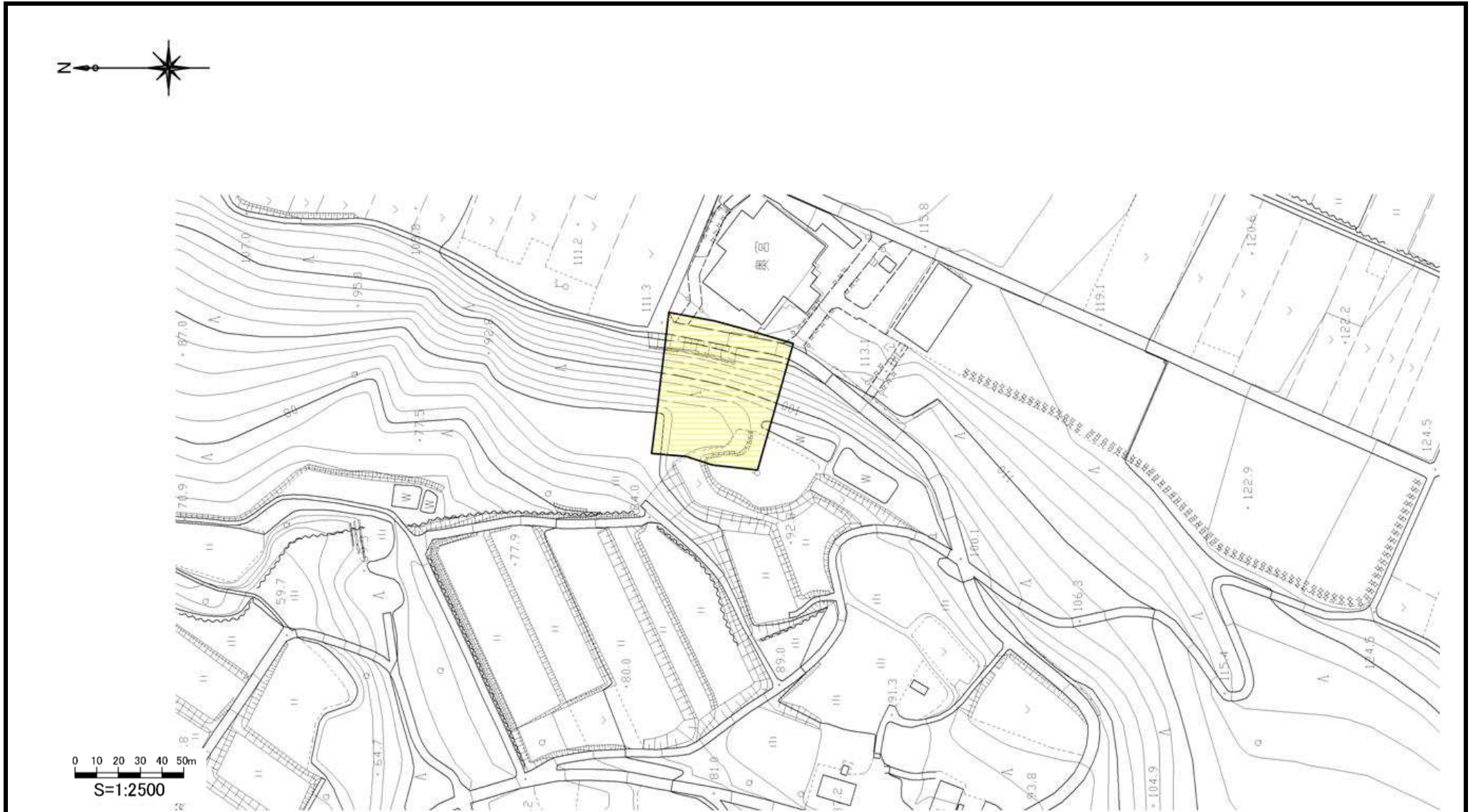


# 土砂災害警戒区域等の指定の公示に係る図書



|   |   |  |               |         |            |      |            |
|---|---|--|---------------|---------|------------|------|------------|
| 様式-2(急)<br>土砂災害警戒区域・<br>土砂災害特別警戒区域<br>区域図(全体) | 土砂災害防止法施行令第二条の基準に該当する区域                                   |  | 縮尺<br>1:2,500 | 自然現象の種類 | 急傾斜地の崩壊    | 箇所番号 | 長岡-401.036 |
|   | 土砂災害防止法施行令第三条の基準に該当する区域                                   |  |               | 告示番号    | 新潟県告示第915号 | 箇所名  | 飯塚(4)      |
|   | 急傾斜地斜面内の区域  |  |               | 告示年月日   | 平成28年8月26日 | 所在地  | 長岡市飯塚      |
|   | 土石等の(移動)高さが1m以下の場合、土石等の移動による力が100kN/m <sup>2</sup> を超える区域 |  |               |         |            |      |            |
|   | 土石等の堆積の高さが3mを超える区域  |  |               |         |            |      |            |
|   | それ以外の区域   |  |               |         |            |      |            |