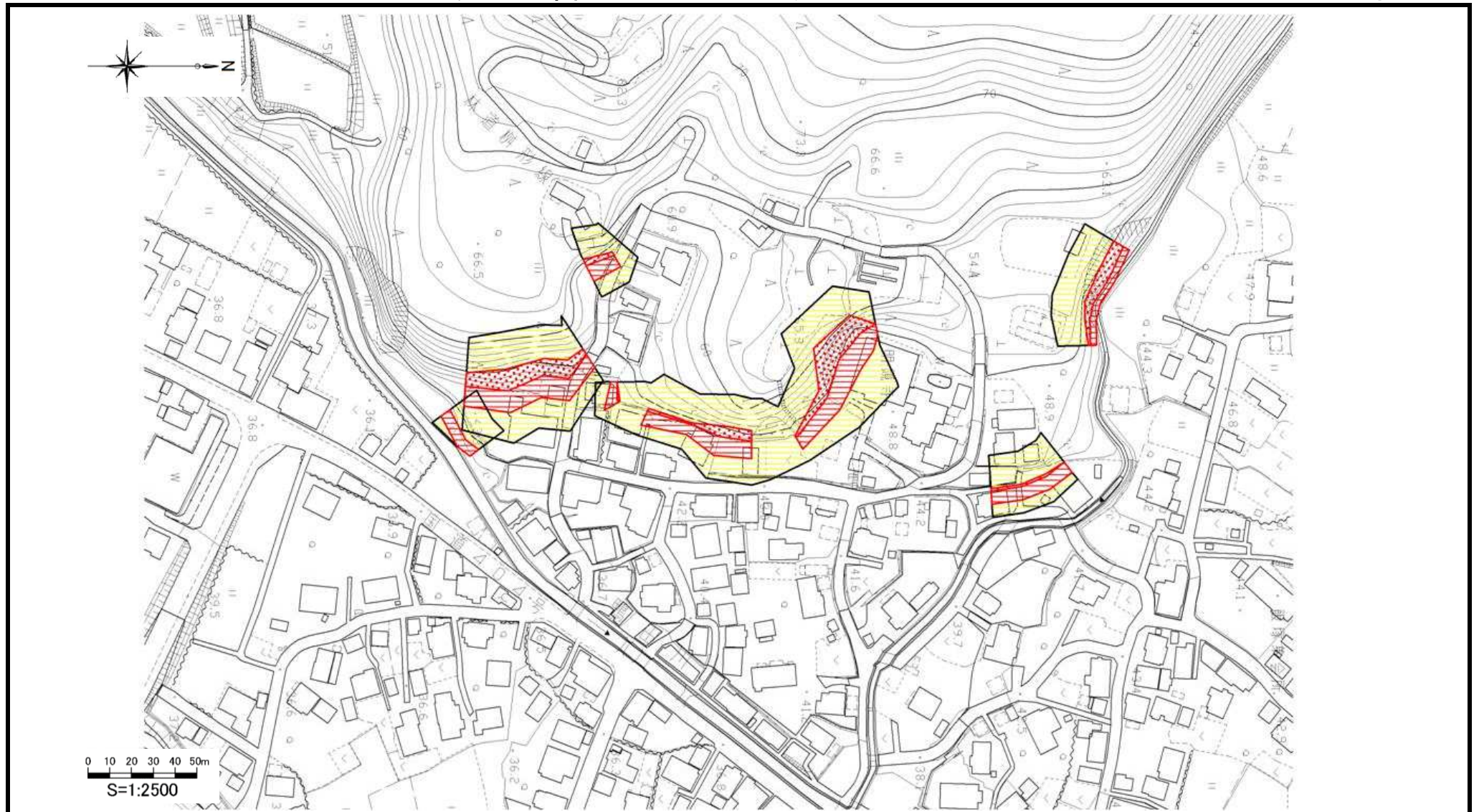


# 土砂災害警戒区域等の指定の公示に係る図書

(全体)



様式-2(急) 土砂災害警戒区域・ 土砂災害特別警戒区域 区域図(全体)	土砂災害防止法施行令第二条の基準に該当する区域		自然現象 の種類 急傾斜地の崩壊 告示番号 新潟県告示第915・916号 告示年月日 平成28年8月26日	箇所番号 I-401.007(0644) 箇所名 諏訪之下 所在地 長岡市飯塚
	土砂災害防止法施行令第三条の基準に該当する区域			
	急傾斜地斜面内の区域			
	土砂等の(移動)高さが1m以下の場合、土砂等の移動による力が100kN/m <sup>2</sup> を超える区域			
	土砂等の堆積の高さが3mを超える区域		縮尺 1:2,500	
	それ以外の区域			