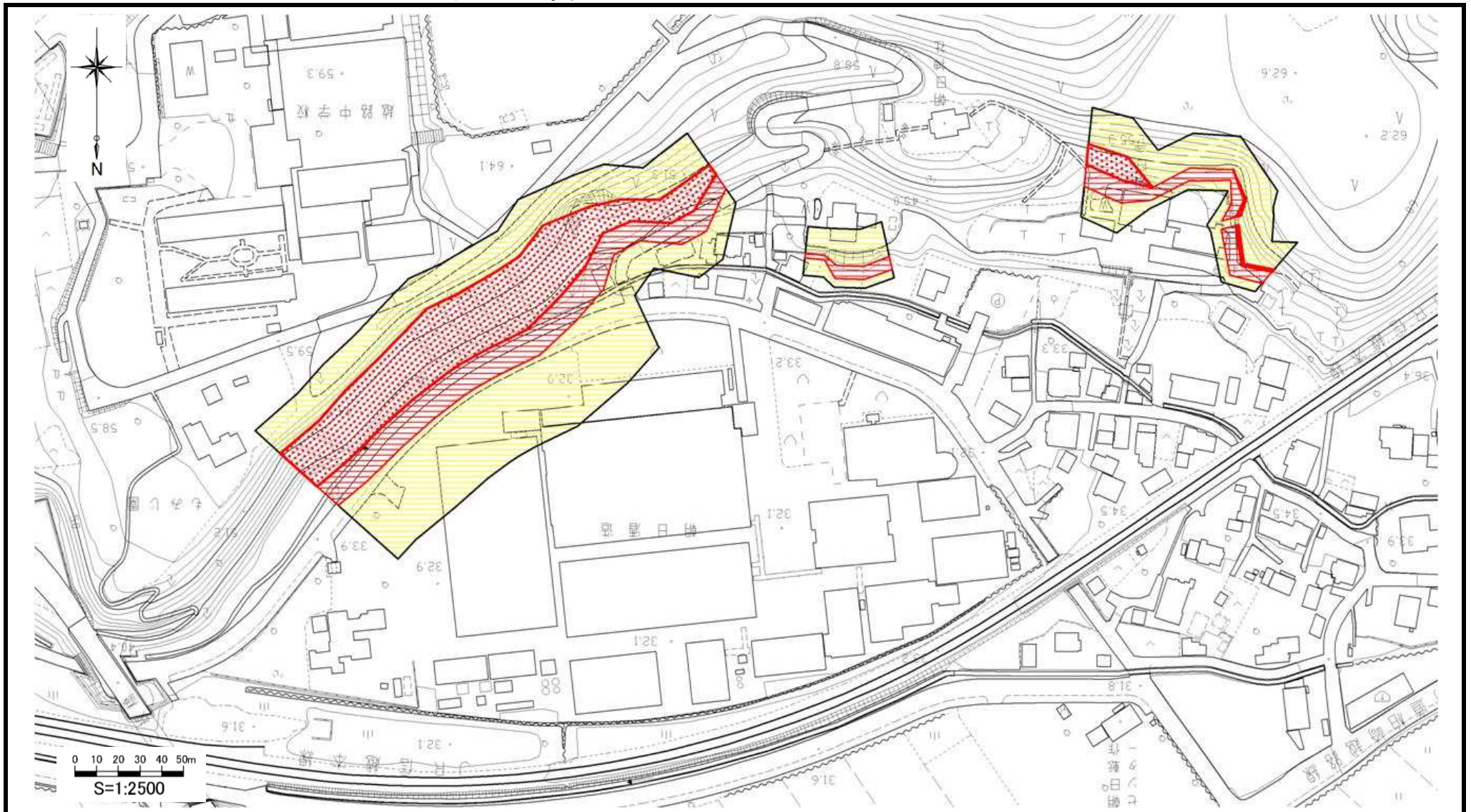


土砂災害警戒区域等の指定の公示に係る図書



様式-2(急) 土砂災害警戒区域・ 土砂災害特別警戒区域 区域図(全体)	土砂災害防止法施行令第二条の基準に該当する区域			自然現象 の種類 急傾斜地の崩壊	箇所番号 I-401.009(0646)		
	土砂災害防止法施行令第三条の基準に該当する区域	急傾斜地斜面内の区域				告示番号 新潟県告示第915・916号	
		土石等の(移動)高さが1m以下の場合、土石等の移動による力が100kN/m ² を超える区域					告示年月日 平成28年8月26日
		土石等の堆積の高さが3mを超える区域					
それ以外の区域			所在地 長岡市朝日、来迎寺				
				縮尺 1:2,500			