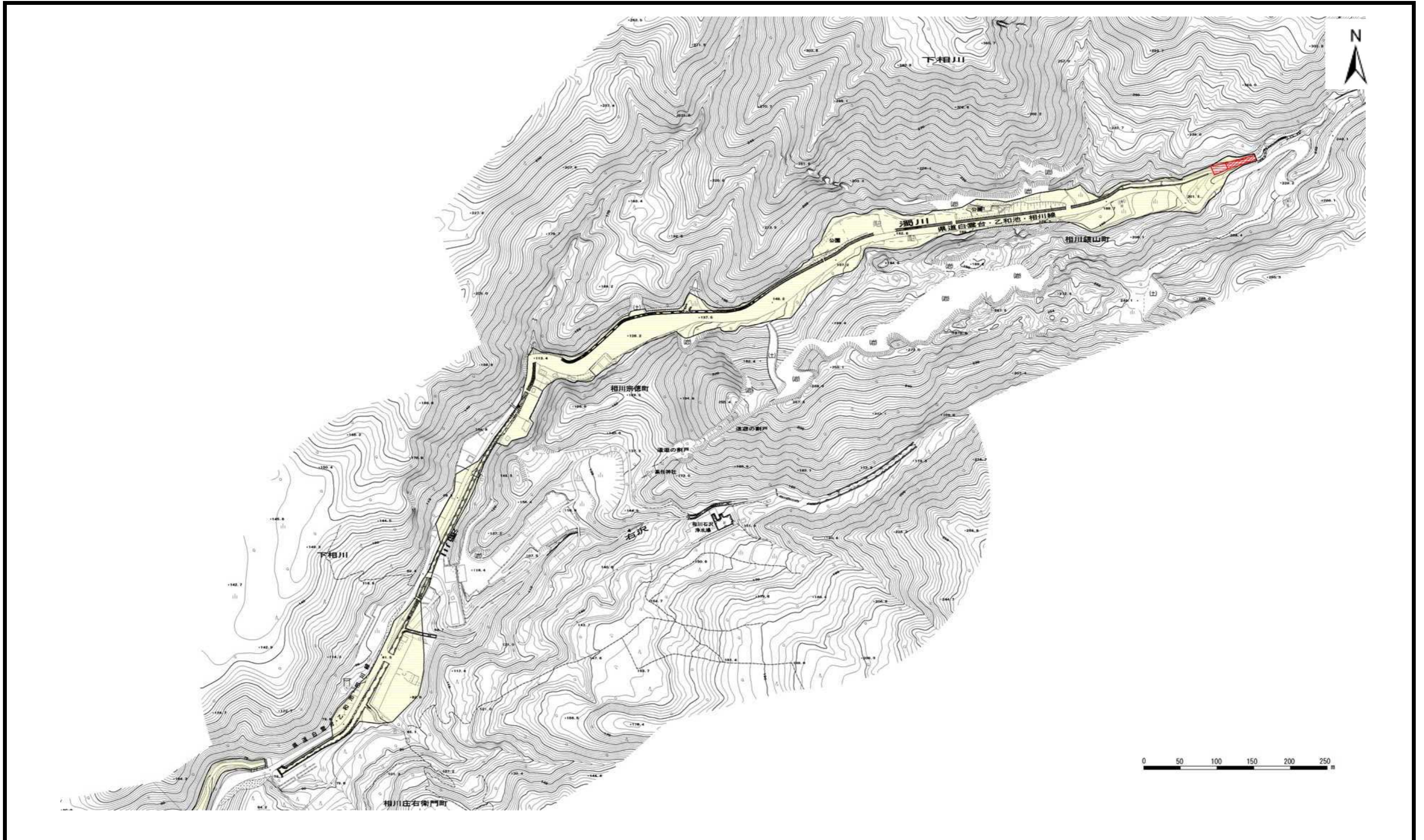
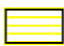




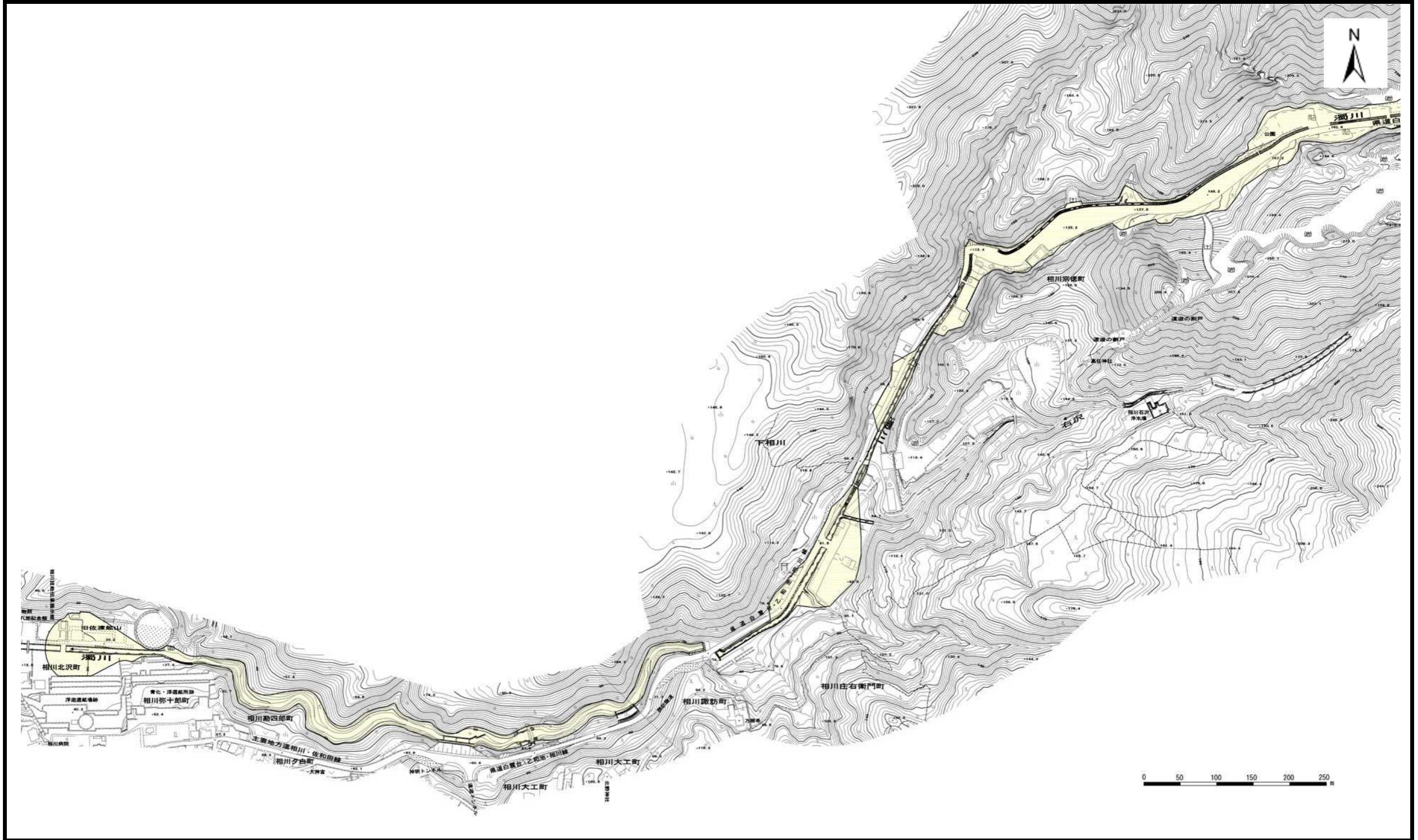


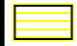

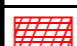
土砂災害警戒区域等の指定の公示に係る図書(1/2)



様式-2(土) 土砂災害警戒区域・土砂災害特別警戒区域 区域図	土砂災害防止法施行令第二条の基準に該当する区域			自然現象 の種類 土石流	新潟県告示 第869(Y)・1279(R)号	溪流番号 601-佐渡-045
	土砂災害防止法施行令第三条の基準に該当する区域					告示番号 平成28年8月9日(Y) 平成30年12月7日(R)
	土砂流の高さが1mを超える場合、建築物に作用する力が50kN/m ² を超える区域			縮尺 1:5,000	告示年月日	
	土砂流の高さが1mを超える場合、建築物に作用する力が50kN/m ² 以下の区域					
その他の区域						

土砂災害警戒区域等の指定の公示に係る図書(2/2)



様式-2(土) 土砂災害警戒区域・土砂災害特別警戒区域 区域図	土砂災害防止法施行令第二条の基準に該当する区域			自然現象 の種類 土石流	新潟県告示 第869(Y)・1270(R)号	溪流番号	601-佐渡-045
	土砂災害防止法 施行令第三条の 基準に該当する 区域	土石流の高さが1mを超える場合、建築物に作用する力が50kN/m ² を超える区域			告示番号	新潟県告示 第869(Y)・1270(R)号	溪流名
		土石流の高さが1mを超える場合、建築物に作用する力が50kN/m ² 以下の区域		縮尺 1:5,000	告示年月日	平成28年8月9日(Y) 平成30年12月7日(R)	所在地
	その他の区域	