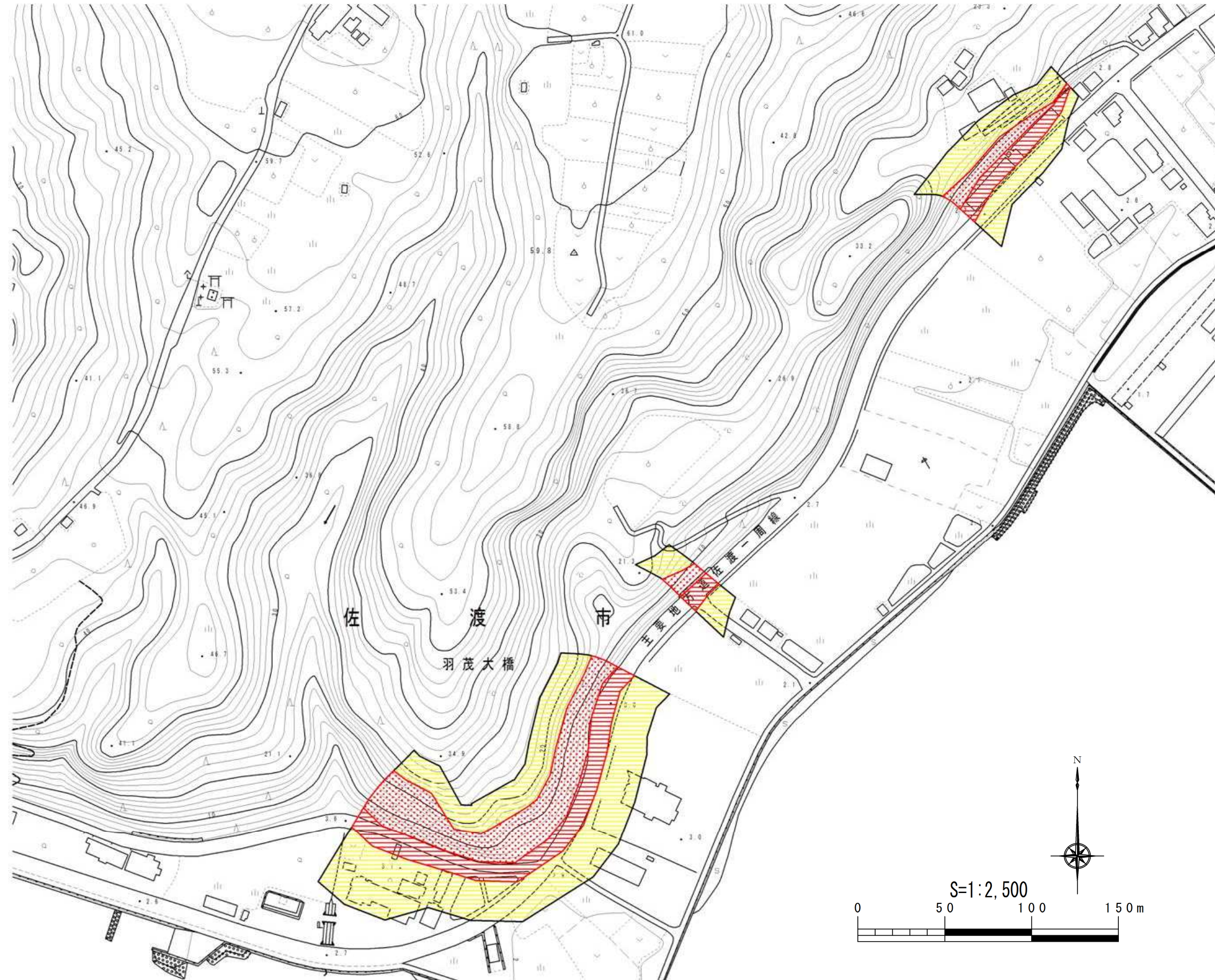


土砂災害警戒区域等の指定の公示に係る図書



様式-2(急) 土砂災害警戒区域・土砂災害特別警戒区域 区域図	土砂災害防止法施行令第二条の基準に該当する区域		自然現象 の種類 急傾斜地の崩壊	箇所番号	佐渡-608.020	
	土砂災害防止法施行令第三条の基準に該当する区域			告示番号	新潟県告示第869・870号	箇所名
	急傾斜地斜面内の区域		告示年月日	平成28年8月9日	所在地	佐渡市羽茂大橋
	土砂等の(移動)高さが1m以下の場合、土砂等の移動による力が100kN/m ² を超える区域		縮尺	S=1:2,500		
	土砂等の堆積の高さが3mを超える区域					
	それ以外の区域					