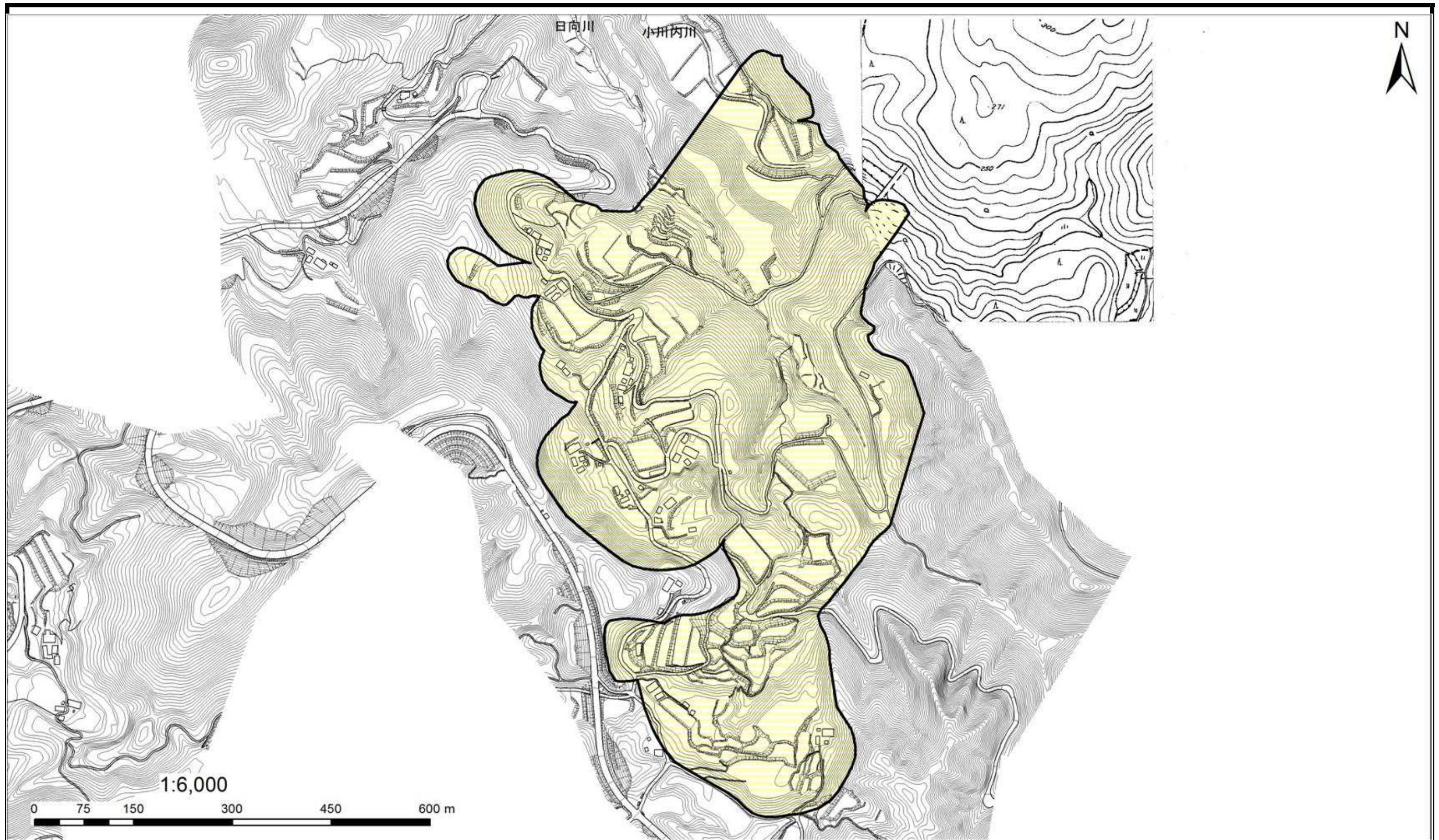


# 土砂災害警戒区域等の指定の公示に係る図書



様式一2(地) 土砂災害警戒区域・土砂災害特別警戒区域 区域図	土砂災害防止法施行令第二条の基準に該当する区域		N 縮尺 1:6,000	自然現象 の種類	地滑り	箇所番号	K 606.04
	土砂災害防止法施行令第三条の基準に該当する区域			告示番号	新潟県告示第869号	箇所名	静平2
	地滑り地塊の滑りに伴って生じる土石等の移動 による力: $F_1$ $F_1 =$ (kN/m <sup>2</sup> )			告示年月日	平成28年8月9日	所在地	佐渡市 静平