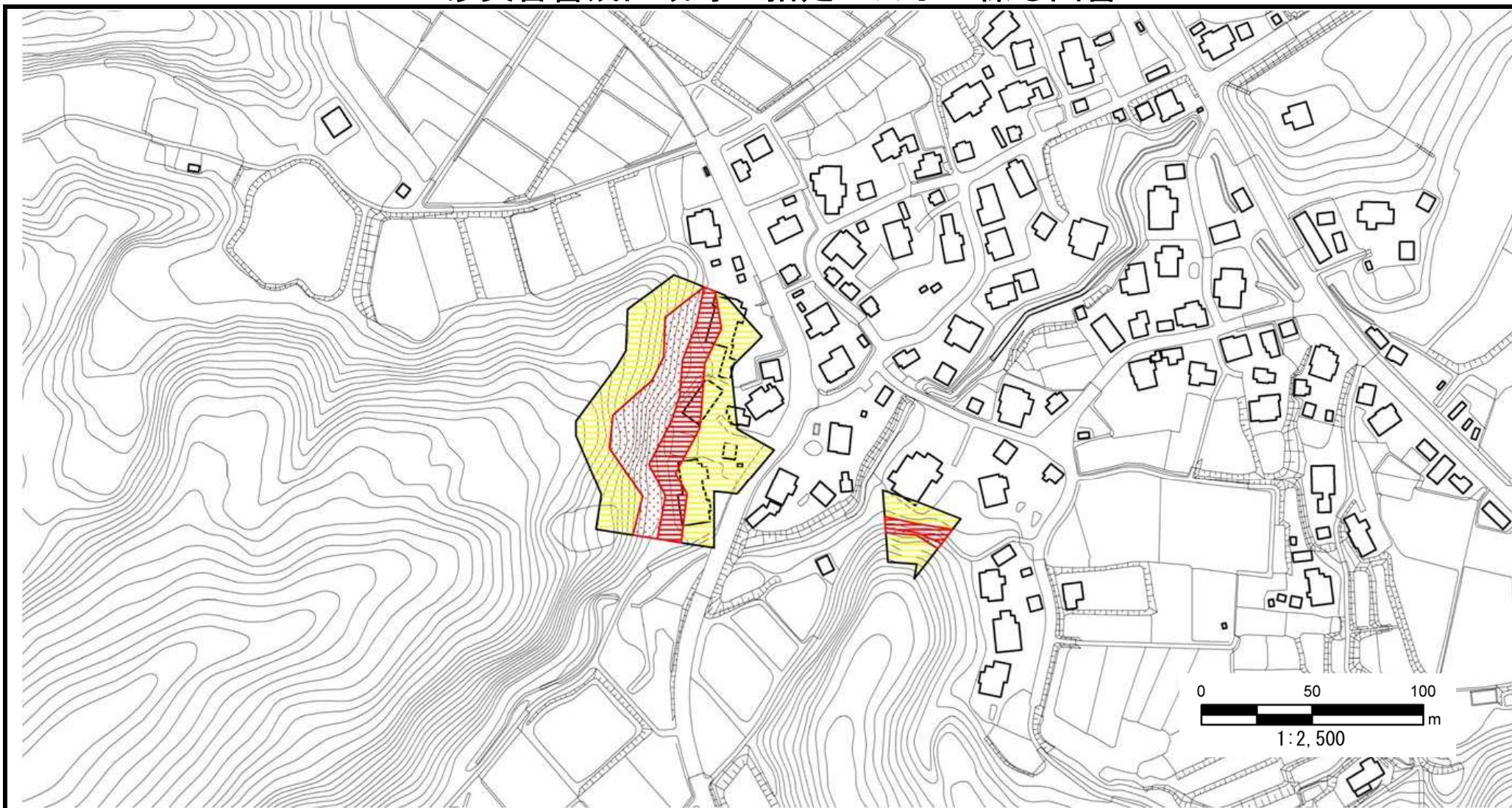


土砂災害警戒区域等の指定の公示に係る図書



様式－２（急）

土砂災害警戒区域・
土砂災害特別警戒区域
区域図

土砂災害防止法施行令第二条の基準に該当する区域	
土砂災害防止法施行令第三条の基準に該当する区域	
土砂災害防止法施行令第三条の基準に該当する区域	
それ以外の区域	

縮尺
1:2,500

自然現象の種類	急傾斜地の崩壊	箇所番号	柏崎-205.135
告示番号	新潟県告示第869・870号	箇所名	宮平（1）
告示年月日	平成28年8月9日	所在地	柏崎市大字宮平